



LESNÍ
2013 DIAR



Lesníci
se na Vás
těší!



PLÁNOVACÍ KALENDÁŘ



	MĚSÍC							TÝDEN	PRAC.DNŮ	MĚSÍC	PRAC.DNŮ	PRAC.HODIN
	PO	ÚT	ST	ČT	PÁ	SO	NE					
LEDEN		1	2	3	4	5	6	1	3	1	22 +1*	176 184**
	7	8	9	10	11	12	13	2	5			
	14	15	16	17	18	19	20	3	5			
	21	22	23	24	25	26	27	4	5			
	28	29	30	31				5	4			
ÚNOR	4	5	6	7	8	9	10	6	5	2	20	160 150
	11	12	13	14	15	16	17	7	5			
	18	19	20	21	22	23	24	8	5			
	25	26	27	28				9	4			
					1	2	3	5	1			
BŘEZEN	4	5	6	7	8	9	10	10	5	3	21	168 157,5
	11	12	13	14	15	16	17	11	5			
	18	19	20	21	22	23	24	12	5			
	25	26	27	28	29	30	31	13	5			
					1	2	3	9	1			
DUBEN	1	2	3	4	5	6	7	14	4	4	21 +1*	168 176** 157,5 165**
	8	9	10	11	12	13	14	15	5			
	15	16	17	18	19	20	21	16	5			
	22	23	24	25	26	27	28	17	5			
	29	30					18	2				
KVĚTEN	6	7	8	9	10	11	12	19	4	5	21 +2*	168 184** 157,5 172,5 **
	13	14	15	16	17	18	19	20	5			
	20	21	22	23	24	25	26	21	5			
	27	28	29	30	31			22	5			
					1	2		22	0			
ČERVEN	3	4	5	6	7	8	9	23	5	6	20	160 150
	10	11	12	13	14	15	16	24	5			
	17	18	19	20	21	22	23	25	5			
	24	25	26	27	28	29	30	26	5			

	MĚSÍC							TÝDEN	PRAC.DNŮ	MĚSÍC	PRAC.DNŮ	PRAC.HODIN
	PO	ÚT	ST	ČT	PÁ	SO	NE					
ČERVENEC	1	2	3	4	5	6	7	27	4	7	22 +1*	176 184** 165 172,5 **
	8	9	10	11	12	13	14	28	5			
	15	16	17	18	19	20	21	29	5			
	22	23	24	25	26	27	28	30	5			
	29	30	31					31	3			
SRPEN	5	6	7	8	9	10	11	32	5	8	22	176* 165
	12	13	14	15	16	17	18	33	5			
	19	20	21	22	23	24	25	34	5			
	26	27	28	29	30	31		35	5			
				1	2	3	4	31	2			
ZÁŘÍ	2	3	4	5	6	7	8	36	5	9	21	168 157,5
	9	10	11	12	13	14	15	37	5			
	16	17	18	19	20	21	22	38	5			
	23	24	25	26	27	28	29	39	5			
	30							40	1			
ŘÍJEN	7	8	9	10	11	12	13	41	5	10	22 +1*	176 184** 165 172,5 **
	14	15	16	17	18	19	20	42	5			
	21	22	23	24	25	26	27	43	5			
	28	29	30	31				44	3			
LISTOPAD	4	5	6	7	8	9	10	45	5	11	21	168 157,5
	11	12	13	14	15	16	17	46	5			
	18	19	20	21	22	23	24	47	5			
	25	26	27	28	29	30		48	5			
PROSINEC	2	3	4	5	6	7	8	49	5	12	19 +3*	152 176** 142,5 165**
	9	10	11	12	13	14	15	50	5			
	16	17	18	19	20	21	22	51	5			
	23	24	25	26	27	28	29	52	2			
	30	31						1	2			

Rok má 252 pracovních dnů, tj. 2016 pracovních hodin (směna 8 hod.), případně 1890 pracovních hodin (směna 7,5 hod.).

* Placený svátek (9 dnů)

** ... Fond pracovní doby vč. placených svátků



leden

TĚŽBA DŘÍVÍ

Zima je nejlepším obdobím k těžbě lesních dřevin. Země je promrzlá a pevná, těžké stroje se po ní lépe pohybují a neničí lesní půdu. Lesník vybere a vyznačí v lese stromy určené ke skácení. Lesní dělníci označené stromy pokácejí motorovou pilou nebo těžebními stroji a zbaví je větví. Celkové množství dříví, které je možné z lesa vytěžit, určuje lesní hospodářský plán. Dřevo je důležitou surovinou k výrobě mnoha užitečných věcí, které nás obklopují - od tužky přes nábytek a stavební dříví až po papír.



prosinec 2012 / leden 2013

december / december / dezember

január / january / januar

52. týden / 1. týden

PO

pondělí

pondelok / monday / montag

31.

SILVESTR

ÚT

úterý

utorok / tuesday / dienstag

1.

Státní svátek, den obnovy samostatného českého státu NOVÝ ROK

ST

středa

streda / wednesday / mittwoch

2.

KARINA / VASIL

ČT

čtvrtek

štvrtok / thursday / donnerstag

3.

RADMILA / RADOMIL

PÁ

pátek

piatok / friday / freitag

4.

DIANA

SO

sobota

sobota / saturday / samstag

5.

DALIMIL

NE

neděle

nedeľa / sunday / sonntag

6.

TŘI KRÁLOVÉ

PO	ÚT	ST	ČT	PÁ	SO	NE
	1	2	3	4	5	6
7	8	9	10	11	12	13
14	15	16	17	18	19	20
21	22	23	24	25	26	27
28	29	30	31			

leden 2013

január / january / januar

2. týden

7.

VILMA

PO
pondělí

pondelok / monday / montag

8.

ČESTMÍR

ÚT
úterý

utorok / tuesday / dienstag

9.

VLADAN / VALTR

ST
středa

streda / wednesday / mittwoch

10.

BŘETISLAV

ČT
čtvrtek

štvrtok / thursday / donnerstag

11.

BOHDANA

PÁ
pátek

piatok / friday / freitag

12.

PRAVOSLAV

SO
sobota

sobota / saturday / samstag

13.

EDITA

NE
neděle

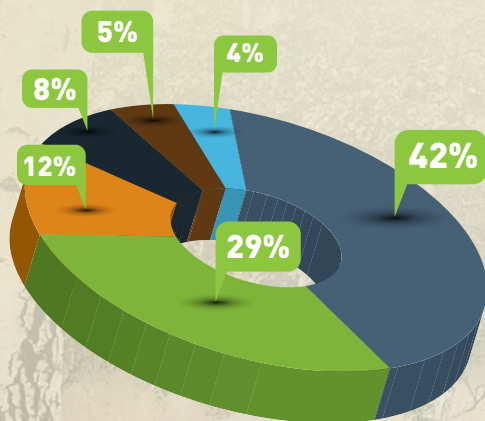
nedelja / sunday / sonntag

PO	ÚT	ST	ČT	PÁ	SO	NE
	1	2	3	4	5	6 1
7	8	9	10	11	12	13 2
14	15	16	17	18	19	20 3
21	22	23	24	25	26	27 4
28	29	30	31			5
						6

PROČ CHODÍME DO LESA?

Podle výzkumů navštíví české lesy ročně téměř 8,5 milionů (83 %) ¹ obyvatel ČR. Jinými slovy, celých 17 % obyvatel ČR ke své škodě do lesa nikdy nevkročí, představte si to!

Hlavní důvody návštěvy lesa ²



42% krátkodobý odpočinek

29% sběr lesních hub a léčivých rostlin

12% sport, myslivost, poznávání a ochrana přírody

8% vícedenní rekreace

5% jiné důvody, práce v lese, vlastnictví lesa

4% sběr paliva

Do lesa chodíme sbírat houby.
Pěta, 5 let

V lese pozorujeme zvěř a poznáváme přírodu.
Adélka, 7 let

Les mám ráda, provětrám si tam vždycky hlavu a odpočnu.
Eva, 11 let

V lese je čerstvý vzduch, dobře se tam dýchá.
Honzik, 9 let

¹ Zdroj: Česká zemědělská univerzita, 2011.

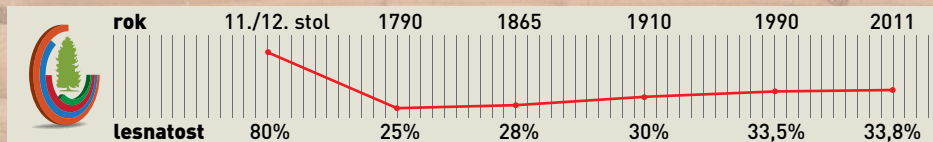
² Zdroj: <http://www.silvarium.cz/lesnicka-prace-c-9-99/vyznam-lesa-pro-verejnost-a-uloha-lesnika>.

LESŮ PŘIBYVÁ!

Rozloha lesů v ČR se neustále zvyšuje. Jste překvapeni?

Smutným faktem je, že v celosvětovém měřítku lesy opravdu ubývají. Jednotlivé regiony světa se ale mezi sebou liší – v ČR a vůbec v celé Evropě je trend opačný, každý rok se zalesňují nové plochy lesů a lesnatost pomalu vzrůstá.

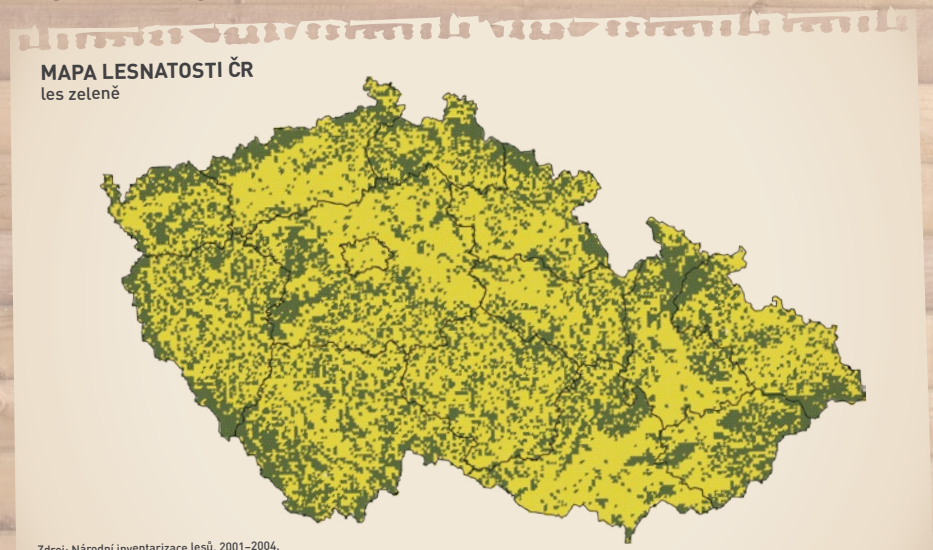
Velký kus cesty jsme například urazili od dob Marie Terezie. Tehdy byla lesů pouhá čtvrtina území (25 %). Marie Terezie proto vydala lesní řád (1754), který uložil vlastníkům lesů řadu povinností a omezení v zájmu zachování lesa a trvalého výnosu dříví. Od té doby u nás rozloha lesů pomalu, ale jistě, narůstá.



Zdroj: Zpráva o stavu lesů a lesního hospodářství ČR (1993–2011)

Kolik je lesů v ČR dnes?

Dnes lesy pokrývají třetinu (33,8 %) plochy ČR. Řadíme se tak na 11. místo mezi zeměmi Evropské unie, mj. po Slovensku nebo Rakousku.



Využijte:

- materiál o světových lesích pro práci s dětmi **Natural Inquirer – edice světové lesy** na www.uhul.cz / Mezinárodní aktivity / Ke stažení / Publikace.
- článek o vlivu člověka na les v časopise *Vesmír*, roč. 86, r. 2007, č. 3, str. 160 **Člověk a les v průběhu věků** (www.vesmir.cz).



leden 2013

január / january / januar

3. týden

PO

pondělí

pondelok / monday / montag

14.

RADOVAN

ÚT

úterý

utorok / tuesday / dienstag

15.

ALICE

ST

středa

streda / wednesday / mittwoch

16.

CTIRAD

ČT

čtvrtek

štvrtok / thursday / donnerstag

17.

DRAHOSLAV

PÁ

pátek

piatok / friday / freitag

18.

VLADISLAV / VLADISLAVA

SO

sobota

sobota / saturday / samstag

19.

DOUBRAVKA

NE

neděle

nedeľa / sunday / sonntag

20.

ILONA / SEBASTIÁN

PO	ÚT	ST	ČT	PÁ	SO	NE	
	1	2	3	4	5	6	1
7	8	9	10	11	12	13	2
14	15	16	17	18	19	20	3
21	22	23	24	25	26	27	4
28	29	30	31				5
							6

leden 2013

január / january / januar

4. týden

21.

BĚLA

PO
pondělí

pondelok / monday / montag

22.

SLAVOMÍR / SLAVOMÍRA

ÚT
úterý

utorok / tuesday / dienstag

23.

ZDENĚK

ST
středa

streda / wednesday / mittwoch

24.

MILENA

ČT
čtvrtek

štvrtok / thursday / donnerstag

25.

MILOŠ

PÁ
pátek

piatok / friday / freitag

26.

ZORA

SO
sobota

sobota / saturday / samstag

27.

INGRID Den památky obětí holocaustu a předcházení zločinům proti lidskosti (významný den)

nedele / sunday / sonntag

PO	ÚT	ST	ČT	PÁ	SO	NE
	1	2	3	4	5	6 1
7	8	9	10	11	12	13 2
14	15	16	17	18	19	20 3
21	22	23	24	25	26	27 4
28	29	30	31			5 5
						6 6

LÍPA SRDČITÁ

Tilia cordata

Lípa je mohutný strom, dosahuje výšek okolo 30 metrů a průměru kmene jeden metr, u solitérních stromů i více. Nejvyšší dosažený věk těchto stromů se pohybuje okolo 400 až 500 let. Lípa je významný medonosný strom, poskytuje velké množství nektaru pro včelí pastvu.

Dřevo: patří mezi dřevo měkké, na rozdíl od většiny ostatních našich listnáčů.

Použití: řezbářství a truhlářství.



🕒 VĚDĚLI JSTE?

Lípa jako český národní strom má mnoho památných a chráněných stromů po celé České republice. Symbol lipového listu či květu bývá často užíván v numismatice a v heraldice.



únor

DOPRAVA DŘEVÍ

Dělníci z lesního porostu vytahují pokácené stromy na lesní skládku. Lesní skládka je místo u lesní cesty, kde se shromažďují vytěžené kmeny stromů.

Tato činnost se nazývá přibližování. Používají se při něm traktory, koně, vyvážecí soupravy nebo lanové systémy – lanovky. S kmeny zacházejí těžaři opatrně, aby nedošlo k poškození stojících stromů nebo půdy. Na lesní skládce jsou pak kmeny naloženy na odvozní soupravu a po lesních cestách z lesa odváženy na místo zpracování – na pilu, do dýhárny, do celulóžky.



leden 2013 / únor 2013

január / january / januar

február / february / februar

5. týden

PO

pondělí

ponedelok / monday / montag

28.

OTÝLIE

ÚT

úterý

utorok / tuesday / dienstag

29.

ZDISLAVA

ST

středa

streda / wednesday / mittwoch

30.

ROBIN / ERNA

ČT

čtvrtek

štvrtok / thursday / donnerstag

31.

MARIKA

PÁ

pátek

piatok / friday / freitag

1.

HYNEK

SO

sobota

sobota / saturday / samstag

2.

NELA (HROMNICE)

NE

neděle

nedeľa / sunday / sonntag

3.

BLAŽEJ

PO ÚT ST ČT PÁ SO NE

1 2 3 4 5 6 **1**

7 8 9 10 11 12 13 **2**

14 15 16 17 18 19 20 **3**

21 22 23 24 25 26 27 **4**

28 29 30 31 1 2 3 **5**

6

MLADÍ LIDÉ A EVROPSKÉ LESY

LESNICKÁ OLYMPIÁDA



Young People in European Forest

Hlavním cílem mezinárodní soutěže **YPEF** je osvěta o evropských lesích. Národní kola soutěže probíhají v několika evropských zemích a vítězové z nich se pak utkají v mezinárodním kole.

Tato soutěž, lesnická olympiáda, je určená mladým lidem ve věku 13 až 19 let se zájmem o přírodu. Soutěží se ve dvou až tříčlenných družstvech.



družstvo na soutěžním stanovišti



soutěž v plném proudu

Přihlašte svoji třídu
do ročníku

2012/2013

Podrobnosti na www.ypef.cz nebo na anglických stránkách www.ypef.eu.

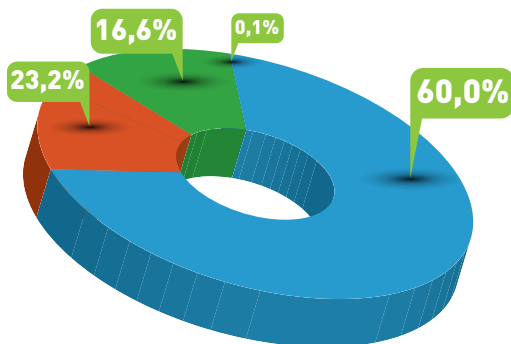
KAŽDÝ LES NĚKOMU PATŘÍ

...to si možná málokdy uvědomujeme. Vždy, když vstoupíme do lesa, vstupujeme na něčí pozemek.

Každý les tak má svého majitele, vlastníka.

Čí jsou lesy v ČR?¹

Největší vlastníkem lesů v ČR je stát (60,0%). Kromě státu vlastní lesy v ČR asi 148 tisíc osob a na čtyři tisíce obcí. Průměrná rozloha lesního majetku je u nás velmi malá, 77 % soukromých vlastníků hospodaří v lese do velikosti 1 ha.



60,0% stát

23,2% soukromí vlastníci

16,6% obce a města

0,1% ostatní



V lese jsme pouze hosté. Byli byste rádi, kdyby hosté na vaší zahradě rozdělávali oheň, kde se jim zamane, křičeli, odnášeli si vaši zeleninu domů, vytrhávali rostlinky, plašili Vašeho psa a kočku a zanechávali po sobě odpadky?

Majitel
lesa

Ne všichni majitelé lesa rozumí lesnímu hospodaření, proto na to musí mít odborníka – odborného lesního hospodáře neboli lesníka. To je dáno zákonem².

¹ Zpráva o stavu lesa a lesního hospodářství ČR, 2011. K dispozici na www.uhul.cz/zelenazprava.

² Zákon č. 289/1995 Sb., o lesích, § 37.

únor 2013

február / february / februar

8. týden

18.

GIZELA

PO
pondělí

pondelok / monday / montag

19.

PATRIK

ÚT
úterý

utorok / tuesday / dienstag

20.

OLDŘICH

ST
středa

streda / wednesday / mittwoch

21.

LENKA / ELEONORA

ČT
čtvrtek

štvrtok / thursday / donnerstag

22.

PETR

PÁ
pátek

piatok / friday / freitag

23.

SVATOPLUK

SO
sobota

sobota / saturday / samstag

24.

MATĚJ / MATYÁŠ

NE
neděle

nedelja / sunday / sonntag

PO	ÚT	ST	ČT	PÁ	SO	NE	
				1	2	3	5
4	5	6	7	8	9	10	6
11	12	13	14	15	16	17	7
18	19	20	21	22	23	24	8
25	26	27	28				9
							10

MOHU TEDY DO LESA VŮBEC CHODIT?

SAMOZŘEJMĚ 😊!

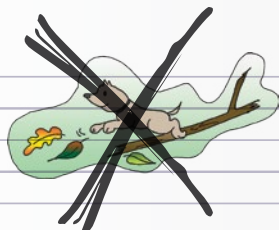
Volný vstup do lesů zaručuje každému lesní zákon!¹

Výjimku tvoří jen vojenské lesy a lesy chráněné v rezervacích a národních parcích.

I když tedy každý les někomu patří, podle lesního zákona **mohu**

- do lesů na vlastní nebezpečí vstupovat,
- sbírat lesní plody – houby, borůvky, brusinky, jahody, maliny, ostružiny aj.,² pouze však pro vlastní potřebu,
- dokonce sbírat klestí, které leží na zemi, ale pouze o tloušťce do 7 cm v průměru (tzv. nehroubí).

Pokud bychom si z lesa odnášeli např. objemnější kusy dříví než o tloušťce do 7 cm či dokonce poráželi stromy v lese (i když by se jednalo „jen“ o soušky) bez povolení vlastníka lesa, dostávali bychom se do rozporu s vlastnickým právem a jednalo by se o krádež.



Psi v lese by vždy měli být na vodítku a chodit pouze po lesních cestách! Jinak je ohrožena zvěř v lese, která neví, že Váš pejsek je „hodný“ a chtěl by se „jen kamarádit“. Děsí ji i starší pachová stopa Vašeho psa v porostu a zvláště v zimním období pro ni tento stres může znamenat až smrtelné nebezpečí.

Cyklisté mohou v lese jezdit jen po lesních cestách či vyznačených trasách.

Důvodem je ochrana lesa, tedy aby nedošlo k poškození povrchu půdy a stromů (zejména malých stromků nebo kořenových náběhů velkých stromů) a k rušení zvěře (která pak pod stresem může poškozovat les).



Pokud si chcete jízdu mezi stromy vyzkoušet, vydejte se na singletrack, tam je to dovoleno!
Více na www.rychlebskestezky.cz nebo www.singletrekpodsmrkem.cz.

¹ Zákon č. 289/1995 Sb., o lesích, § 37.



březen

SÁZENÍ NOVÉHO LESA

Vytěženou plochu – paseku – zbavují lesní dělníci a dělnice zbytků větví z vytěžených stromů, aby na ní mohl vyrůst nový les. Někdy se začnou objevovat malé stromky na pasece samy. Vyrůstají z napadených semen okolních stromů. Těmito stromkům se říká přirozené zmlazení. V lese ho poznáte na první pohled, stromky jsou různě velké, nepravidelně rozmístěné, malé, větší, nahusto vyrůstají vedle sebe. Jindy musí nové stromky vysázet lesní dělníci, a to v množství, které určují zákony a vyhlášky. Sazenice se sázejí ručně nebo pomocí sázecích strojů. Lesní zákon přikazuje zalesnit paseku do dvou let od vytěžení stromů.



únor 2013 / březen 2013

február / february / februar

marec / march / märz

9. týden

PO

pondělí

pondelok / monday / montag

25.

LILIANA

ÚT

úterý

utorok / tuesday / dienstag

26.

DOROTA

ST

středa

streda / wednesday / mittwoch

27.

ALEXANDR

ČT

čtvrtek

štvrtok / thursday / donnerstag

28.

LUMÍR

PÁ

pátek

piatok / friday / freitag

1.

BEDŘICH / BEDŘIŠKA

SO

sobota

sobota / saturday / samstag

2.

ANEŽKA

NE

neděle

nedeľa / sunday / sonntag

3.

KAMIL

PO ÚT ST ČT PÁ SO NE

1 2 3 5

4 5 6 7 8 9 10 6

11 12 13 14 15 16 17 7

18 19 20 21 22 23 24 8

25 26 27 28 1 2 3 9

10

březen 2013

marec / march / märz

10. týden



4.

STELA

PO
pondělí

pondelok / monday / montag

5.

KAZIMÍR

ÚT
úterý

utorok / tuesday / dienstag

6.

MIROSLAV

ST
středa

streda / wednesday / mittwoch

7.

TOMÁŠ

ČT
čtvrtek

štvrtok / thursday / donnerstag

8.

GABRIELA / ZOLTÁN Mezinárodní den žen (významný den)

PÁ
pátek

piatok / friday / freitag

9.

FRANTIŠKA

SO
sobota

sobota / saturday / samstag

10.

VIKTORIE

NE
neděle

nedela / sunday / sonntag

PO	ÚT	ST	ČT	PÁ	SO	NE
				1	2	3
4	5	6	7	8	9	10
11	12	13	14	15	16	17
18	19	20	21	22	23	24
25	26	27	28	29	30	31
						14

DESATERO CHOVÁNÍ V LESE



1. Kdo v lese křičí,
zvěř neuslyší!



2. Semenačky a sazeničky netrhvej,
raději je obházej!



3. Lesní plody mlsej
a i zvěři je dopřej!



4. Na kole a běžkách
po značených stezkách
a cestách!



5. Mimo vyznačené stezky
chod vždy jen pěšky!



6. Nechod, kde se kácí stromy,
můžeš být ohrožený!



7. Pro táboření si vybírej
jen vyhrazená místa,
tam je bezpečnost
tvá i lesa jistá!



8. Nerozdělávej oheň v lese,
před požárem
se les i zvěř třese!



9. Krásky přírody obdivuj
a vždy je ochraňuj!



10. Vždy na les pamatuj a odpadky
do něj nehazuj!

JEDLE BĚLOKORÁ

Abies alba Mill.

Jedle je poměrně vzácná, roste na bohatších a vlhkých půdách. Šišky vyrůstají směrem nahoru a rozpadají se už na stromě, proto je nelze na zemi najít.

Dřevo: patří mezi dřevo měkké, stejně jako u většiny ostatních našich jehličnanů.

Použití: vodní stavby (jezy), sudy, šindele.

Zastoupení jedle v našich lesích je 1 %.

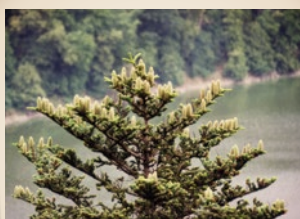


📖 VĚDĚLI JSTE?

Pokud jste „vedle jak ta jedle“, tak to znamená, že se mýlíte.



semenáčky jedle



šišky jedle rostou vzhůru



skupina dospělých jedlí



březen 2013

marec / march / märz

11. týden

PO

pondělí

pondelok / monday / montag

11.

ANDĚLA / ANGELIKA

ÚT

úterý

utorok / tuesday / dienstag

12.

ŘEHOŘ

ST

středa

streda / wednesday / mittwoch

13.

RŮŽENA

ČT

čtvrtek

štvrtok / thursday / donnerstag

14.

RÚT / MATYLDA

PÁ

pátek

piatok / friday / freitag

15.

IDA

SO

sobota

sobota / saturday / samstag

16.

ELENA / HERBERT

NE

neděle

nedeľa / sunday / sonntag

17.

VLASTIMIL / VLASTIMILA

PO	ÚT	ST	ČT	PÁ	SO	NE
				1	2	3
4	5	6	7	8	9	10
11	12	13	14	15	16	17
18	19	20	21	22	23	24
25	26	27	28	29	30	31
						14

březen 2013

marec / march / märz

12. týden

18.

EDUARD

PO
pondělí

pondelok / monday / montag

19.

JOSEF / JOSEFA

ÚT
úterý

utorok / tuesday / dienstag

20.

SVĚTLANA / SVĚTLA

ST
středa

streda / wednesday / mittwoch

21.

RADEK

ČT
čtvrtek

štvrtok / thursday / donnerstag

22.

LEONA

PÁ
pátek

piatok / friday / freitag

23.

IVONA

SO
sobota

sobota / saturday / samstag

24

GABRIEL

NE
neděle

nedelja / sunday / sonntag

PO	ÚT	ST	ČT	PÁ	SO	NE
				1	2	3 9
4	5	6	7	8	9	10 10
11	12	13	14	15	16	17 11
18	19	20	21	22	23	24 12
25	26	27	28	29	30	31 13
						14





Lesní pedagogika přibližuje návštěvníkům lesa lesní ekosystém, trvale udržitelné lesní hospodářství, smysl hospodaření v lesích a užitky, které les člověku přináší. Jejím základním principem je vnímání přírody všemi smysly, které zprostředkovávají samotní lesníci – vyškoleni jako lesní pedagogové, v lesním prostředí.



Lesní pedagogika je určena všem cílovým skupinám, hlavně dětem a mládeži (tj. MŠ, ZŠ i SŠ). Využívá metody prožitkového učení, projektového vyučování, metody umělecké, dramatické, hudební i výtvarné.

Sledujte
www.lesnipedagogika.cz



POJĎTE DO LESA S LESNÍKEM



Zde následuje seznam lesníků
- lesních pedagogů, kteří vám pomohou naplňovat RVP a ŠVP. Lesní pedagog je lesník, který absolvoval speciální školení o základech psychologie, pedagogiky a didaktiky. Toto školení je kompatibilní s kurzy v ostatních evropských státech.

Nejaktuálnější seznam naleznete na www.lesnipedagogika.cz / Kontakty, kde si můžete jednoduše podle mapky vybrat nejbližšího lesního pedagoga, proto zde uvádíme pouze základní kontakty.

SUBJEKTY S CELOREPUBLIKOVOU PŮSOBNOSTÍ:

Lesy České republiky, s.p. (LČR)

Ing. Zuzana Ježková;

e-mail: jezkova@lesycr.cz; www.lesycr.cz

Ústav pro hospodářskou úpravu lesů Brandýs nad Labem (ÚHÚL)

Ing. Zuzana Jankovská;

e-mail: jankovska.zuzana@uhul.cz;

www.uhul.cz

SUBJEKTY PŮSOBÍCÍ V PRAZE A STŘEDOČESKÉM KRAJI:

Lesy hl. m. Prahy, Středisko ekologické výchovy

Ing. Václav Nejman;

e-mail: nejman@lesy-praha.cz;

www.lesypraha.cz

Vojenské lesy a statky ČR, s. p.

Ing. Veronika Hubíková;

e-mail: veronika.hubikova@vls.cz;

www.vls.cz

Výzkumný ústav lesního hospodářství a myslivosti, v.v.i.

Šárka Holzbachová, DiS.;

e-mail: holzbachova@vulhm.cz;

www.vulhm.cz

SUBJEKTY PŮSOBÍCÍ V KRÁLOVÉHRADECKÉM A PARDUBICKÉM KRAJI

Městské lesy Hradec Králové

Tomáš Jankovský,

e-mail: janeptom@centrum.cz;

www.mestske-lesy.cz

Městské lesy Chrudim

Mgr. Lucie Janovská;

e-mail: info@lesychrudim.cz;

www.lesychrudim.cz

SUBJEKTY PŮSOBÍCÍ NA MORAVĚ:

Sdružení lesních pedagogů ČR (SLP ČR) a Střední lesnická škola v Hranicích (SLŠ v Hranicích)

Ing. Alice Palacká;

e-mail: slpcr@slshranice.cz;

www.slshranice.cz

Ostravské městské lesy

Bc. Pavel Kotala;

e-mail: kotala@ostravskelesy.cz;

www.ostravskelesy.cz

Správa lesů města Olomouce

Ing. Roman Šimek;

e-mail: simek@lesyol.cz;

www.lesyol.cz

duben 2013

april / april / april

14. týden

1.

HUGO

PO
pondělí

pondelok / monday / montag

2.

ERIKA

ÚT
úterý

utorok / tuesday / dienstag

3.

RICHARD

ST
středa

streda / wednesday / mittwoch

4.

IVANA

ČT
čtvrtek

štvrtok / thursday / donnerstag

5.

MIROSLAVA / MIRKA

PÁ
pátek

piatok / friday / freitag

6.

VENDULA / VENUŠE

SO
sobota

sobota / saturday / samstag

7.

HEŘMAN / HEŘMÍNA Den vzdělanosti (významný den)

NE
neděle

nedele / sunday / sonntag

PO	ÚT	ST	ČT	PÁ	SO	NE
1	2	3	4	5	6	7 14
8	9	10	11	12	13	14 15
15	16	17	18	19	20	21 16
22	23	24	25	26	27	28 17
29	30					18

➊ Měsíc duben má svůj název odvozen od dubů, protože v tomto měsíci raší.



duben

LES JE TŘEBA CHRÁNIT

S příchodem jara může být les ohrožován kůrovci, nejčastěji lýkožroutem smrkovým. Brouci kůrovci se po přezimování začínají probouzet a zavrtávají se pod kůru jehličnatých stromů. Jejich larvy tu vyžírají lýko. Napadené kmeny musí dělníci rychle odstranit z lesa nebo zbavit kůry, aby zabránili dalšímu šíření. Proto se do lesa pokládají lapáky – pokácené stromy přikryté chvojím. Také se instalují lapače – plastové nádoby s chemickými feromony. Obě zařízení kůrovce lákají a kůrovec se v nich shromažďuje. Díky tomu mohou lesníci kontrolovat a snižovat jeho počet v lese. Velké škody mohou způsobit také větrné nebo sněhové kalamity.



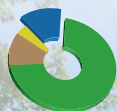
DUB LETNÍ

Quercus robur L.

Staré přísloví říká: Dub má rád hlavu (korunu) na slunci, tělo (kmen) ve stínu a nohy (kořeny) ve vlhku. Plodem je žalud.

Dřevo: patří mezi dřevo tvrdé, stejně jako u většiny ostatních našich listnáčů.

Použití: nábytek, parkety, sudy, stavebnictví.



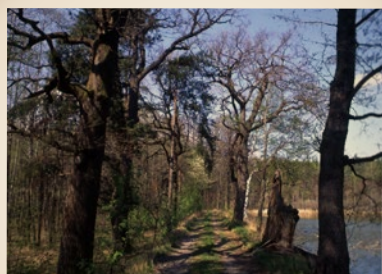
Zastoupení dubu v našich lesích je 7 %.



větvíčka s žaludy



dub letní



*staré duby vysazované
ke zpevnění hrází*



dubová alej

📖 VĚDĚLI JSTE?

Korek – materiál získaný odřezáním kůry dubu korkového, který roste ve Středomoří.

Hlava dubová – dub má velmi tvrdé dřevo, tudíž člověk s hlavou dubovou je tvrdohlavý, případně dokonce natvrdlý, tedy nechápvavý.

Když někdo „**pukne jako žalud**“, tak propadl ve škole.



duben 2013

april / april / april

15. týden

PO

pondělí

pondelok / monday / montag

8.

EMA

ÚT

úterý

utorok / tuesday / dienstag

9.

DUŠAN

ST

středa

streda / wednesday / mittwoch

10.

DARJA

ČT

čtvrtek

štvrtok / thursday / donnerstag

11.

IZABELA

PÁ

pátek

piatok / friday / freitag

12.

JULIUS

SO

sobota

sobota / saturday / samstag

13.

ALEŠ

NE

neděle

nedeľa / sunday / sonntag

14.

VINCENC

PO	ÚT	ST	ČT	PÁ	SO	NE	
1	2	3	4	5	6	7	14
8	9	10	11	12	13	14	15
15	16	17	18	19	20	21	16
22	23	24	25	26	27	28	17
29	30						18
							19

duben 2013

april / april / april

16. týden

15.

ANASTÁZIE

PO
pondělí

pondelok / monday / montag

16.

IRENA

ÚT
úterý

utorok / tuesday / dienstag

17.

RUDOLF

ST
středa

streda / wednesday / mittwoch

18.

VALÉRIE

ČT
čtvrtek

štvrtok / thursday / donnerstag

19.

ROSTISLAV / RASTISLAV

PÁ
pátek

piatok / friday / freitag

20.

MARCELA

SO
sobota

sobota / saturday / samstag

21.

ALEXANDRA

NE
neděle

nedelja / sunday / sonntag

PO	ÚT	ST	ČT	PÁ	SO	NE
1	2	3	4	5	6	7 14
8	9	10	11	12	13	14 15
15	16	17	18	19	20	21 16
22	23	24	25	26	27	28 17
29	30					18
						19



PÉČE O LES JE NEPŘETRŽITÝ KOLOBĚH



Lesníci doprovázejí les svou péčí neustále – od semínka až do dospělého věku, kdy se stromy vytěží, aby z jejich dřeva měli lidé užitek. Začíná se zasazením malého stromku, o který se s velkými náklady pečuje – chrání se před okousáním lesní zvěří a ožíná se, aby ho nezasadusila okolní tráva (buřeň).

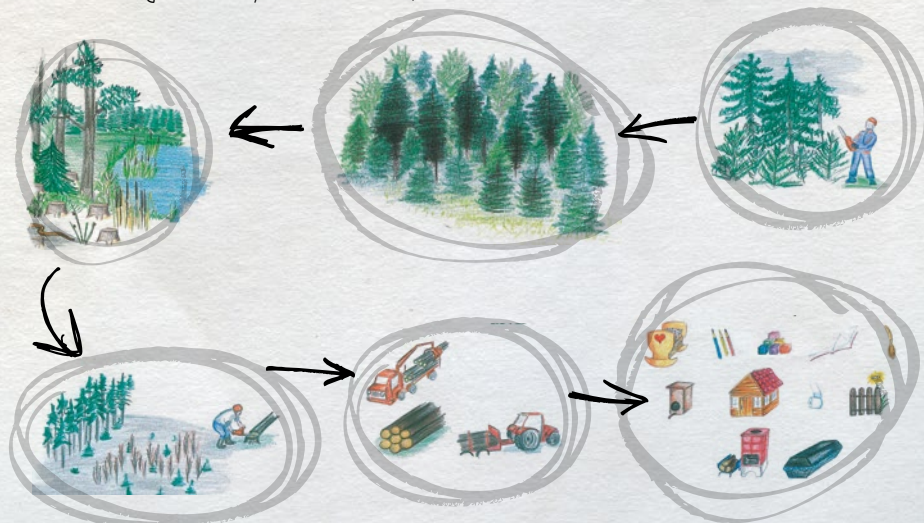
Jak stromky rostou, postupně se odstraňují všechny malé, poškozené a nemocné – les se vychovává. Dospělé lesy, které máte ve svém okolí, zažily několik desítek let takovéto výchovy.

V mýtném věku lesa se pak vybírají stromy k těžbě. Na uvolněných místech se vysazuje nový les. Vytěžené dříví se pak odváží ke zpracování a my můžeme ve škole psát na papír, sedět u dřevěného stolu nebo bydlet v dřevěném domku.

To vše se děje podle zásad trvale udržitelného hospodaření (**TUH**), které vyplývá z našeho lesního zákona¹.



Lesu běží čas pomaleji než nám lidem – než ze semínka vyrostou dospělé stromy, z nichž je možné vyrobít stůl nebo postavit dům, uběhne více než 100 let.



¹ Zákon č. 289/1995 Sb., o lesích a o změně a doplnění některých zákonů.

PAMÁTNÉ STROMY ČR

V České republice je evidováno cca 3 000 solitérních památných stromů.

Uvádíme jen pár z nich jako příklady, samozřejmě i ostatní stojí za to vidět.

Jihomoravský kraj

Pernštejský tis *Perštejn u Bystřice*

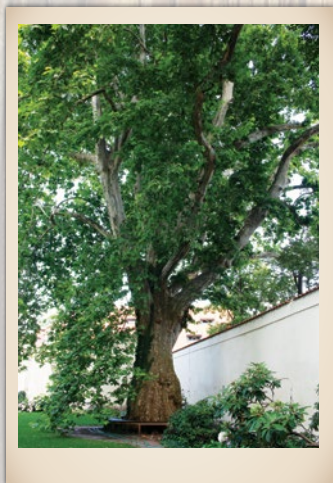


Tento tis je nejstarším červeným tiselem na Moravě a jedním z nejstarších stromů v České republice. Roste na severním svahu pod hradem Pernštejnem u staré cesty na Nedvědici. Tento tis je starý více než 1000 let. Tis vyhrál anketu Strom České republiky roku 2005.

Hlavní město Praha

Beethovenův platan

Malá Strana – Kampa, Praha



Jedná se o nejmohutnější a nejstarší platan na území Prahy a vůbec nejmohutnější památný strom Prahy.

Středočeský kraj

Svatováclavský dub ve Stochově

okres Kladno

Je považován za nejstarší památný strom v naší zemi. Byl zasazen na počest narození Sv. Václava. Odborníci předpokládají, že jeho stáří skutečně odpovídá zhruba 1100 letům.





duben 2013

april / april / april

17. týden

PO

pondělí

pondelok / monday / montag

22.

EVŽÉNIE

ÚT

úterý

utorok / tuesday / dienstag

23.

VOJTĚCH / VOJTĚŠKA

ST

středa

streda / wednesday / mittwoch

24.

JIŘÍ

ČT

čtvrtek

štvrtok / thursday / donnerstag

25.

MAREK

PÁ

pátek

piatok / friday / freitag

26.

OTO

SO

sobota

sobota / saturday / samstag

27.

JAROSLAV

NE

neděle

nedeľa / sunday / sonntag

28.

VLASTISLAV

PO	ÚT	ST	ČT	PÁ	SO	NE	
1	2	3	4	5	6	7	14
8	9	10	11	12	13	14	15
15	16	17	18	19	20	21	16
22	23	24	25	26	27	28	17
29	30	31					18
							19

duben 2013 / květen 2013

april / april / april

máj / may / mai

18. týden

29.

ROBERT

PO
pondělí

pondelok / monday / montag

30.

BLAHOSLAV

ÚT
úterý

utorok / tuesday / dienstag

1.

Svátek práce

ST
středa

streda / wednesday / mittwoch

2.

ZIKMUND

ČT
čtvrtek

štvrtok / thursday / donnerstag

3.

ALEXEJ / ALEX

PÁ
pátek

piatok / friday / freitag

4.

KVĚTOSLAV

SO
sobota

sobota / saturday / samstag

5.

KLAUDIE Květnové povstání českého lidu (významný den)

NE
neděle

nedelja / sunday / sonntag

PO	ÚT	ST	ČT	PÁ	SO	NE
1	2	3	4	5	6	7 14
8	9	10	11	12	13	14 15
15	16	17	18	19	20	21 16
22	23	24	25	26	27	28 17
29	30	1	2	3	4	5 18
						19





květen

SAZENIČKY VE ŠKOLCE

Sazenice lesních dřevin se pěstují ze semen nejkvalitnějších stromů. Sběr semen provádí odborní dělníci. Je to velmi namáhavá práce, musí totiž vylézt až do koruny stromu a to tak, aby strom nepoškodili. Sběr podléhá přísným pravidlům, aby se nové stromky vysadily do stejných podmínek, v jakých rostly jejich rodiče. Semena se dále zpracovávají ve speciálních semenářských závodech. U nás je takový v Týništi nad Orlicí.

V lesních školkách pak dělníci vysévají semínka do půdy a pečlivě se o ně starají několik let. Když jsou ze semínek vyrostlé sazenice dostatečně velké a silné, vysazují se do lesa.

TÝDEN LESŮ

6. - 12. května 2013

Týden lesů je pro Vás příležitost navštívit les společně s lesníky a porozumět lépe hospodaření v lese. Po celé republice se stejně jako v minulých letech konají akce k tomuto lesnický významnému týdnu včetně ukázek práce v lese.

Nabízí se Vám tak jedinečná možnost nahlédnout pod lesnickou „pokličku“ a dozvědět se více o lese.

Letos již 6. ročník!





květen 2013

máj / may / mai

19. týden

PO

pondělí

pondelok / monday / montag

6.

RADOSLAV / RADOSLAVA

ÚT

úterý

utorok / tuesday / dienstag

7.

STANISLAV

ST

středa

streda / wednesday / mittwoch

8.

Den vítězství STÁTNÍ SVÁTEK

ČT

čtvrtek

štvrtok / thursday / donnerstag

① 6.-12. KVĚTNA - TÝDEN LESŮ

9.

CTIBOR

PÁ

pátek

piatok / friday / freitag

10.

BLAŽENA

SO

sobota

sobota / saturday / samstag

11.

SVATAVA

NE

neděle

nedeľa / sunday / sonntag

12.

Svátek matek PANKRÁC

PO	ÚT	ST	ČT	PÁ	SO	NE
		1	2	3	4	5 18
6	7	8	9	10	11	12 19
13	14	15	16	17	18	19 20
20	21	22	23	24	25	26 21
27	28	29	30	31		22
						23

květen 2013

máj / may / mai

20. týden

13.

SERVÁC

PO
pondělí

pondelok / monday / montag

14.

BONIFÁC

ÚT
úterý

utorok / tuesday / dienstag

15.

ŽOFIE / SOFIE Den rodin (významný den)

ST
středa

streda / wednesday / mittwoch

16.

PŘEMYSL

ČT
čtvrtek

štvrtok / thursday / donnerstag

17.

ANETA

PÁ
pátek

piatok / friday / freitag

18.

NATAŠA

SO
sobota

sobota / saturday / samstag

19.

IVO

NE
neděle

nedelja / sunday / sonntag

PO	ÚT	ST	ČT	PÁ	SO	NE
		1	2	3	4	5 6 18
7	8	9	10	11	12	13 19
14	15	16	17	18	19	20 20
21	22	23	24	25	26	27 21
28	29	30	31			22
						23



Veškeré informace o lesní pedagogice u nás i ve světě, pozvánky na akce. Učitelé si mohou zdarma stáhnout materiály ke zpestření výuky (záložka „učitel“) a (nejen) děti zahrát (záložka „nejen pro děti“) například on-line hru Lesníkův učeň, otestovat své znalosti v mnoha kvízech nebo prohlížet komiksy. To vše může dělat i celá třída dohromady na interaktivní tabuli!

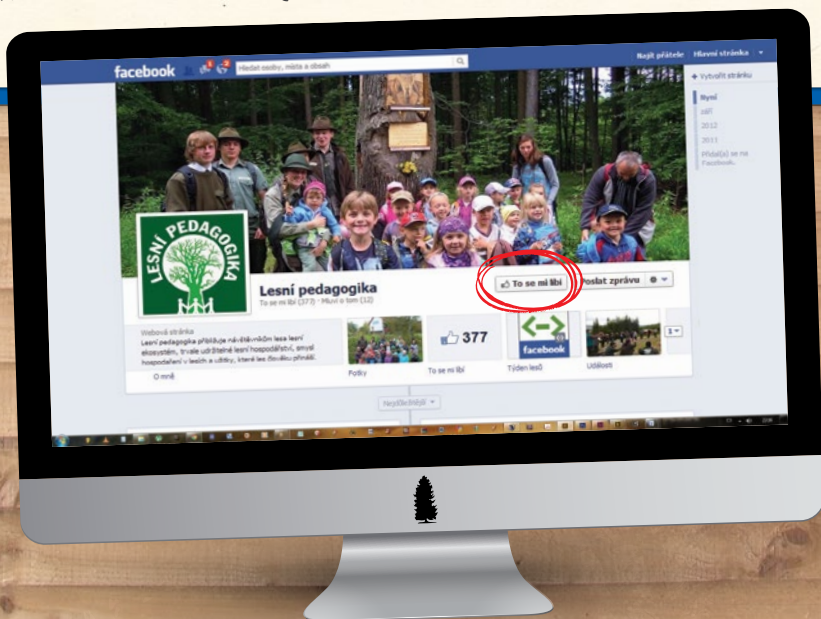
Můžete dokonce i vyhrát zajímavé ceny v soutěži „Znáš naše lesy?“. Stačí správně odpovědět na 6 jednoduchých otázek. Hodně štěstí!

Stránky jsou součástí lesnicko-dřevařského vzdělávacího portálu Mezi stromy, kde naleznete vše o našich dřevinách, zvířatech a rostlinách, které u nás v lesích žijí.

Lesní pedagogika je na Facebooku!

Připojte se k nám jednoduchým zaškrtnutím „To se mi líbí“ a budete hned vědět, kde se jaká akce chystá a jaké soutěže se můžete 😊 zúčastnit.

Budete moji sledovat i co se děje ve světě a mnoho dalšího! Těšíme se na vás. 😊





SMRK ZTEPILÝ

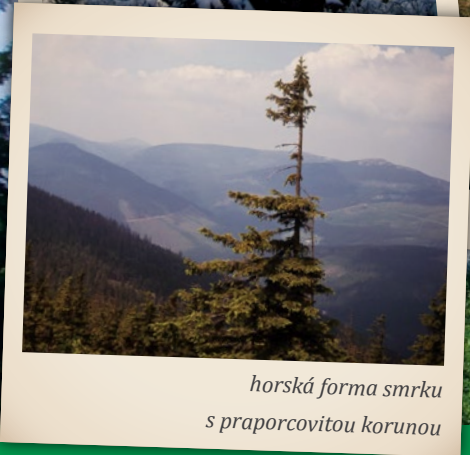
Picea abies L.

Má rád polostín a vlhko. Původně rostl jen ve vyšších nebo chladnějších polohách, dnes je naší nejčastější dřevinou. Kořeny tvoří většinou mělký „talíř“, proto se v silném větru vyvrací.

Dřevo: patří mezi měkké, stejně jako z většiny ostatních našich jehličnanů.

Použití: papír, nábytek, stavebnictví, hudební nástroje – z tzv. rezonačního dřeva, které se získává z vybraných horských smrků s hustými letokruhy.

Zastoupení smrku v našich lesích
je necelých 52 %.



*horská forma smrku
s praporcovitou korunou*



smrk ztepilý – sazenice

📖 VĚDĚLI JSTE?

Víte, co znamená, když se o někom řekne, že „se pase v cizím lese“?

Že chodí za cizími ženami, že je záletný.



květen 2013

máj / may / mai

21. týden

PO

pondělí

pondelok / monday / montag

20.

ZBYŠEK

ÚT

úterý

utorok / tuesday / dienstag

21.

MONIKA

ST

středa

streda / wednesday / mittwoch

22.

EMIL

ČT

čtvrtek

štvrtok / thursday / donnerstag

23.

VLADIMÍR / VLADIMÍRA

PÁ

pátek

piatok / friday / freitag

24.

JANA / VANESA

SO

sobota

sobota / saturday / samstag

25.

VIOLA

NE

neděle

nedeľa / sunday / sonntag

26.

FILIP

PO	ÚT	ST	ČT	PÁ	SO	NE
		1	2	3	4	5 18
6	7	8	9	10	11	12 19
13	14	15	16	17	18	19 20
20	21	22	23	24	25	26 21
27	28	29	30	31		22
						23

květen 2013 / červen 2013

máj / may / mai

jún / june / juni

22. týden

27.

VALDEMAR

PO
pondělí

pondelok / monday / montag

28.

VILÉM / VILIAM

ÚT
úterý

utorok / tuesday / dienstag

29.

MAXMILIÁN / MAXIM

ST
středa

streda / wednesday / mittwoch

30.

FERDINAND

ČT
čtvrtek

štvrtok / thursday / donnerstag

31.

KAMILA

PÁ
pátek

piatok / friday / freitag

1.

LAURA

SO
sobota

sobota / saturday / samstag

2.

JARMIL

NE
neděle

nedelja / sunday / sonntag

PO	ÚT	ST	ČT	PÁ	SO	NE
		1	2	3	4	5 18
6	7	8	9	10	11	12 19
13	14	15	16	17	18	19 20
20	21	22	23	24	25	26 21
27	28	29	30	31	1	2 22
						3 23



červen

MĚSÍC MYSLIVOSTI

Víte, jaký je rozdíl mezi myslivcem a lesníkem? Lesník má na starosti les. Být lesníkem je zaměstnání – profese. Myslivost na druhé straně je zájmová činnost, kterou myslivci vykonávají po celý rok. Úkolem myslivce je péče o zvěř. Často se obě činnosti spojují do jedné osoby – lesníci bývají většinou také myslivci. V červnu, měsíci myslivosti, se rodí mláďata většiny druhů lesní zvěře. V lese je proto zvlášť nutné zachovávat klid, aby se mláďata dobře vyvíjela – bez vyrušování a stresu. Velkým nebezpečím pro zvěř jsou psi. Nenechávejte proto své psy volně běhat po lese. Zvěř je také ohrožována silniční dopravou a zemědělskými stroji při polních pracích.

ARBORETA

Arboretum je sbírka živých dřevin – jinak též dendrologická zahrada nebo botanická zahrada specializující se na výzkum a pěstění dřevin. Tradice zakládání arboret spadá asi do období renesance. Většina současných arboret vznikla v 19. nebo 20. století.

Mezi nejznámější arboreta patří:

Plzeňský kraj

Arboretum Sofronka se nachází na severním okraji města Plzeň. Založeno bylo v roce 1956 za účelem „šlechtění borovice“. V současné době je reprezentativně zastoupeno 16 druhů borovic.

www.sofronka.cz

Jihomoravský kraj

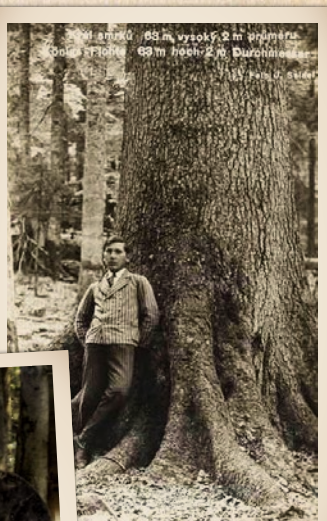
Arboretum Křtiny založil profesor August Bayer, zakladatel Dendrologického ústavu Lesnické fakulty nově zřízené Vysoké školy zemědělské v Brně.

www.slpkrtiny.cz

Rekordy stromů – Kde je najdeme?

Nejvyšší strom v ČR byl nazván „Král smrků“. Měřil 57,5 m, obvod kmene měl 5 m. Rostl v Boubínském pralese a padl ve větrné bouři roku 1970 ve věku 440 let. Pozůstatky je možné vidět na naučné stezce.

Nejvyššího věku se u nás dožívají tisíce červené, přibližně 2000 let. Ty nejstarší rostou v Krompachu u Cvikova, v Moravském Krasu a u Havlíčkova Brodu.



Král smrků / foto J. Seidel



Král smrků / pozůstatky velikána





červen 2013

jún / june / juni

23. týden

PO

pondělí

pondelok / monday / montag

3.

TAMARA / KEVIN

ÚT

úterý

utorok / tuesday / dienstag

4.

DALIBOR

ST

středa

streda / wednesday / mittwoch

5.

DOBROSLAV / DOBROSLAVA

ČT

čtvrtek

štvrtok / thursday / donnerstag

6.

NORBERT

PÁ

pátek

piatok / friday / freitag

7.

IVETA / SLAVOJ

SO

sobota

sobota / saturday / samstag

8.

MEDARD

NE

neděle

nedeľa / sunday / sonntag

9.

STANISLAVA

PO	ÚT	ST	ČT	PÁ	SO	NE	
					1	2	22
3	4	5	6	7	8	9	23
10	11	12	13	14	15	16	24
17	18	19	20	21	22	23	25
24	25	26	27	28	29	30	26
							27

červen 2013

jún / june / juni

24. týden



10.

GITA / MARGARITA Vyhlazení obce Lidice (významný den)

PO
pondělí

pondelok / monday / montag

11.

BRUNO

ÚT
úterý

utorok / tuesday / dienstag

12.

ANTONIE

ST
středa

streda / wednesday / mittwoch

13.

ANTONÍN

ČT
čtvrtek

šťvrtek / thursday / donnerstag

14.

ROLAND / HERTA

PÁ
pátek

piatok / friday / freitag

15.

VÍT

SO
sobota

sobota / saturday / samstag

16.

ZBYNĚK

NE
neděle

nedela / sunday / sonntag

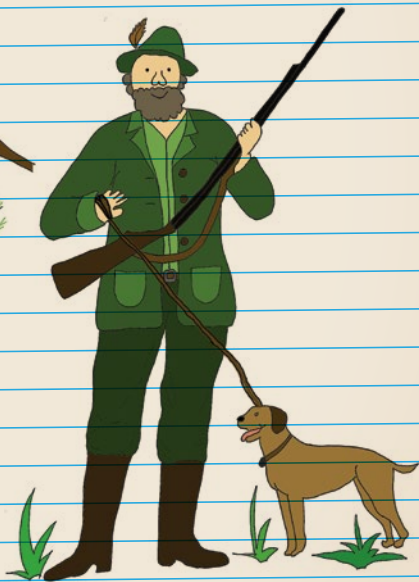
PO	ÚT	ST	ČT	PÁ	SO	NE
					1	2 22
3	4	5	6	7	8	9 23
10	11	12	13	14	15	16 24
17	18	19	20	21	22	23 25
24	25	26	27	28	29	30 26
						27

JSEM LESNÍK NEBO MYSLIVEC?



Kádejte, který
obrázek představuje
lesníka a který
myslivce?

Který z nich
je lesník
a který
myslivce?



Odpověď najdete na další stránce.

KDO JE LESNÍK A KDO MYSLIVEC?

Poznají se špatně, že? 😊

Oba totiž mohou vypadat na pohled úplně stejně... Zelené oblečení do lesa, klobouk na hlavě, rozdíl může, ale nemusí, dělat jenom puška nebo pes na vodítku.

A přece se od sebe svou činností výrazně liší.



LESNÍK

Lesník má na starosti les. Být lesníkem je zaměstnání – profese. Aby se člověk stal lesníkem, musí na střední nebo na vysoké škole vystudovat obor lesnictví a pak si najít lesnické zaměstnání. A každý den jako lesník chodit do práce.



MYSLIVEC

Myslivec pečuje o zvěř. Je to jeho koníček – myslivost je zájmová činnost. Aby se člověk stal myslivcem, stačí mu složit zkoušku z myslivosti, chce-li lovit i zkoušku k získání zbrojního průkazu, a pak se stát členem některého mysliveckého sdružení, od kterého dostane povolenku k lovu. Myslivosti se pak věnuje, když má čas a chuť.

Čísla, data...

V lesnictví (v lesnických činnostech obecně – odborných i dělnických profesích) pracuje v ČR kolem 14 tis. lidí¹.

Uvádí se, že v ČR je kolem 110 tis. myslivců.

¹Zpráva o stavu lesa a lesního hospodářství ČR, 2011. K dispozici na www.uhul.cz/zelenazprava.



červen 2013

jún / june / juni

25. týden

PO

pondělí

pondelok / monday / montag

17.

ADOLF

ÚT

úterý

utorok / tuesday / dienstag

18.

MILAN / MILANA

ST

středa

streda / wednesday / mittwoch

19.

LEOŠ / LEO

ČT

čtvrtek

štvrtok / thursday / donnerstag

20.

KVĚTA / KVĚTUŠE

PÁ

pátek

piatok / friday / freitag

21.

ALOIS / ALOISIE

SO

sobota

sobota / saturday / samstag

22.

PAVLA

NE

neděle

nedeľa / sunday / sonntag

23

ZDEŇKA

PO	ÚT	ST	ČT	PÁ	SO	NE	
					1	2	22
3	4	5	6	7	8	9	23
10	11	12	13	14	15	16	24
17	18	19	20	21	22	23	25
24	25	26	27	28	29	30	26
							27

červen 2013

jún / june / juni

26. týden



24.

JAN

PO
pondělí

pondelok / monday / montag

25.

IVAN

ÚT
úterý

utorok / tuesday / dienstag

26.

ADRIÁNA / ADRIAN

ST
středa

streda / wednesday / mittwoch

27.

LADISLAV / LADISLAVA Den památky obětí komunistického režimu (významný den)

ČT
čtvrtek

štvrtok / thursday / donnerstag

28.

LUBOMÍR / LUBOMÍRA

PÁ
pátek

piatok / friday / freitag

29.

PETR A PAVEL

SO
sobota

sobota / saturday / samstag

30.

ŠÁRKA

NE
neděle

nedela / sunday / sonntag

PO	ÚT	ST	ČT	PÁ	SO	NE
					1	2 22
3	4	5	6	7	8	9 23
10	11	12	13	14	15	16 24
17	18	19	20	21	22	23 25
24	25	26	27	28	29	30 26
						27



BUK LESNÍ

Fagus sylvatica L.

Buk má rád stín, vlhko a bohaté půdy. Je to statný strom, proto se říká „kluk jako buk“. Plodem je bukvice.

Dřevo: patří mezi dřevo tvrdé, stejně jako u většiny ostatních našich listnáčů.

Použití: nábytek – například u nás tradiční ohýbaný, parkety, železniční pražce.



Zastoupení buku v našich lesích je 7,5 %.



mladý buk



porosty buku



buk lesní



kořenový systém buku

🔍 VĚDĚLI JSTE?

Řekne-li se, že někdo „je už na buku“, tak už je v bezpečí, už má vyhráno.



červenec

BOJ S BUŘENÍ

Na čerstvě zalesněných pasekách, i na těch už starších, roste vedle vysázených sazenic a stromků silná a vysoká tráva a jiné rostliny, které berou lesním sazenicím vodu, světlo a živiny. Lesníci této trávě říkají buřeň. Buřeň může malé sazenice dokonce úplně zadusit, stejně jako plevel zeleninu na zahrádce. Proto se paseky po několik let po zalesnění pravidelně vyžínají. Lesní dělníci pracují ručně, používají srpy, kosy nebo motorové křovinořezy. Při vyžínání jsou velmi opatrní a vyhýbají se sazeničkám. Lesní zákon přikazuje, že stromky musí být zajištěny (to znamená, že je buřeň už neohrožuje) do sedmi let od vysazení.



červenec 2013

júl / july / juli

27. týden

PO

pondělí

pondelok / monday / montag

1.

JAROSLAVA

ÚT

úterý

utorok / tuesday / dienstag

2.

PATRICIE

ST

středa

streda / wednesday / mittwoch

3.

RADOMÍR / RADOMÍRA

ČT

čtvrtek

štvrtok / thursday / donnerstag

4.

PROKOP

PÁ

pátek

piatok / friday / freitag

5.

Den slovanských věrozvěstů Cyrila a Metoděje STÁTNÍ SVÁTEK

SO

sobota

sobota / saturday / samstag

6.

Den upálení mistra Jana Husa STÁTNÍ SVÁTEK

NE

neděle

nedeľa / sunday / sonntag

7.

BOHUSLAVA

PO	ÚT	ST	ČT	PÁ	SO	NE
1	2	3	4	5	6	7 27
8	9	10	11	12	13	14 28
15	16	17	18	19	20	21 29
22	23	24	25	26	27	28 30
29	30	31				31
						32

červenec 2013

júl / july / juli

28. týden



8.

NORA

PO
pondělí

pondelok / monday / montag

9.

DRAHOSLAVA / DRAHUŠE

ÚT
úterý

utorok / tuesday / dienstag

10.

LIBUŠE / AMÁLIE

ST
středa

streda / wednesday / mittwoch

11.

OLGA / HELGA

ČT
čtvrtek

štvrtok / thursday / donnerstag

12.

BOŘEK

PÁ
pátek

piatok / friday / freitag

13.

MARKÉTA

SO
sobota

sobota / saturday / samstag

14.

KAROLÍNA

NE
neděle

nedelja / sunday / sonntag

PO	ÚT	ST	ČT	PÁ	SO	NE
1	2	3	4	5	6	7 27
8	9	10	11	12	13	14 28
15	16	17	18	19	20	21 29
22	23	24	25	26	27	28 30
29	30	31				31
						32



Borůvkový koláč s drobenkou

Těsto: 450 g polohrubé mouky, 200 g moučkového cukru, 2 vanilkové cukry, 2 prášky do pečiva, 3 vejce, 2 jogurty (150 ml), 100 g másla, 1/8 l mléka, 500 g borůvek

Drobenka: 200 g hrubé mouky, 100 g cukru krupice, 100 g másla



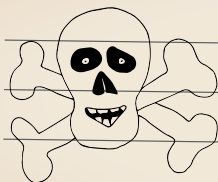
dobu

přípravy
50 minut

V míse třeme máslo, cukr a žloutky do pěny. Přisypeme mouku, prášky do pečiva, přidáme vejce, jogurty, mléko a rozeřtáté máslo. Vypracujeme hladké těsto, které vylijeme na vymazaný a moukou vysypaný plech. Poklademe ovocem a posypeme drobenkou. Pečeme v předem středně vyhřáté troubě asi 25 až 30 minut.

BYLINKOVÉ RADY

Díky časté konzumaci sušených i čerstvých bobulí brusinek budou Vaše močové cesty zdravé.



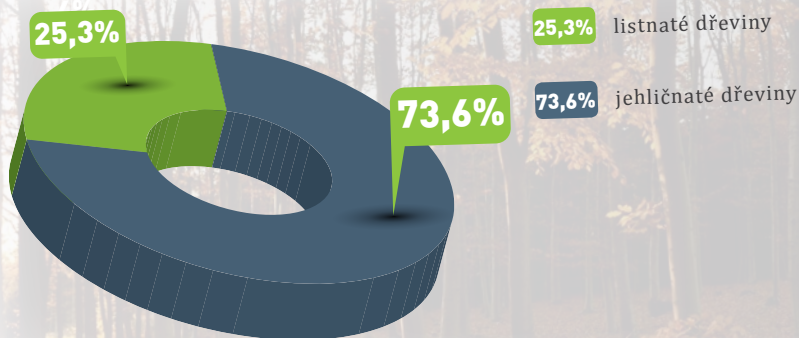
POZOR!!!!

Tis obecný je prudce jedovatá dřevina. Semena, větvičky i jehličí po požití způsobí zástavu srdce do několika minut. Pouze červený míšek je jedlý.



LISTNATÝCH DŘEVIN JE V LESÍCH STÁLE VÍC

Dřevinná skladba lesů ČR se mění, trendem je zvýšit zastoupení listnatých dřevin. To v současné době činí přes 25 %. Pro srovnání – od roku 2000 zastoupení listnatých dřevin stoupl o 3 % a stále se zvyšuje.



51,7% smrk

16,7% borovice

7,5% buk

7,0% dub

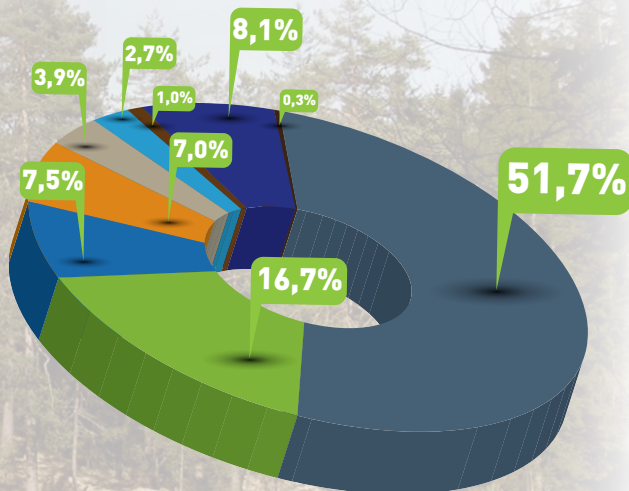
3,9% modřín

2,7% bříza

1,0% jedle

8,1% ostatní listnaté

0,3% ostatní jehličnaté





červenec 2013

júl / july / juli

29. týden

PO

pondělí

pondelok / monday / montag

15.

JINDŘICH

ÚT

úterý

utorok / tuesday / dienstag

16.

LUBOŠ

ST

středa

streda / wednesday / mittwoch

17.

MARTINA

ČT

čtvrtek

štvrtok / thursday / donnerstag

18.

DRAHOMÍRA / DRAHOMÍR

PÁ

pátek

piatok / friday / freitag

19.

ČENĚK

SO

sobota

sobota / saturday / samstag

20.

ILJA / IJJA

NE

neděle

nedeľa / sunday / sonntag

21.

VÍTĚZSLAV / VÍTĚZSLAVA

PO	ÚT	ST	ČT	PÁ	SO	NE	
1	2	3	4	5	6	7	27
8	9	10	11	12	13	14	28
15	16	17	18	19	20	21	29
22	23	24	25	26	27	28	30
29	30	31					31
							32

červenec 2013

júl / july / juli

30. týden

22.

MAGDALÉNA / MAGDA

PO
pondělí

pondelok / monday / montag

23.

LIBOR / LARISA

ÚT
úterý

utorok / tuesday / dienstag

24.

KRISTÝNA

ST
středa

streda / wednesday / mittwoch

25.

JAKUB

ČT
čtvrtek

štvrtok / thursday / donnerstag

26.

ANNA / ANITA

PÁ
pátek

piatok / friday / freitag

27.

VĚROSLAV

SO
sobota

sobota / saturday / samstag

28.

VIKTOR / ALINA

NE
neděle

nedelja / sunday / sonntag

PO	ÚT	ST	ČT	PÁ	SO	NE
1	2	3	4	5	6	7 27
8	9	10	11	12	13	14 28
15	16	17	18	19	20	21 29
22	23	24	25	26	27	28 30
29	30	31				31
						32



Středočeský kraj

INFORMAČNÍ A VZDĚLÁVACÍ STŘEDISKO LESŮ ČESKÉ REPUBLIKY

KŘIVOKLÁT



Rádi byste dětem ukázali les v noci, ale nevíte, jak by reagovaly? Zkuste tedy navštívit expozici „Les kolem nás“ v Informačním a vzdělávacím středisku LČR na Křivoklátě.

www.lesy.cz/ls180/informacni-stredisko-lcr/Stranky/default.aspx

Liberecký kraj

INFORMAČNÍ CENTRUM VOJENSKÝCH LESŮ A STATKŮ ČR, s. p

DIVIZE MIMOŇ - HRADČANY



Chcete-li podniknout výlet „cyklorájem“ v oblasti bývalého vojenského výcvikového prostoru Ralsko, zastavte se v Informačním centru Vojenských lesů a statků ČR, s.p., v Hradčanech.

www.vls.cz/nase-cinnosti/ic.hradcany

Dlouhodobá výstava ve Vlastivědném muzeu a galerii v České Lípě

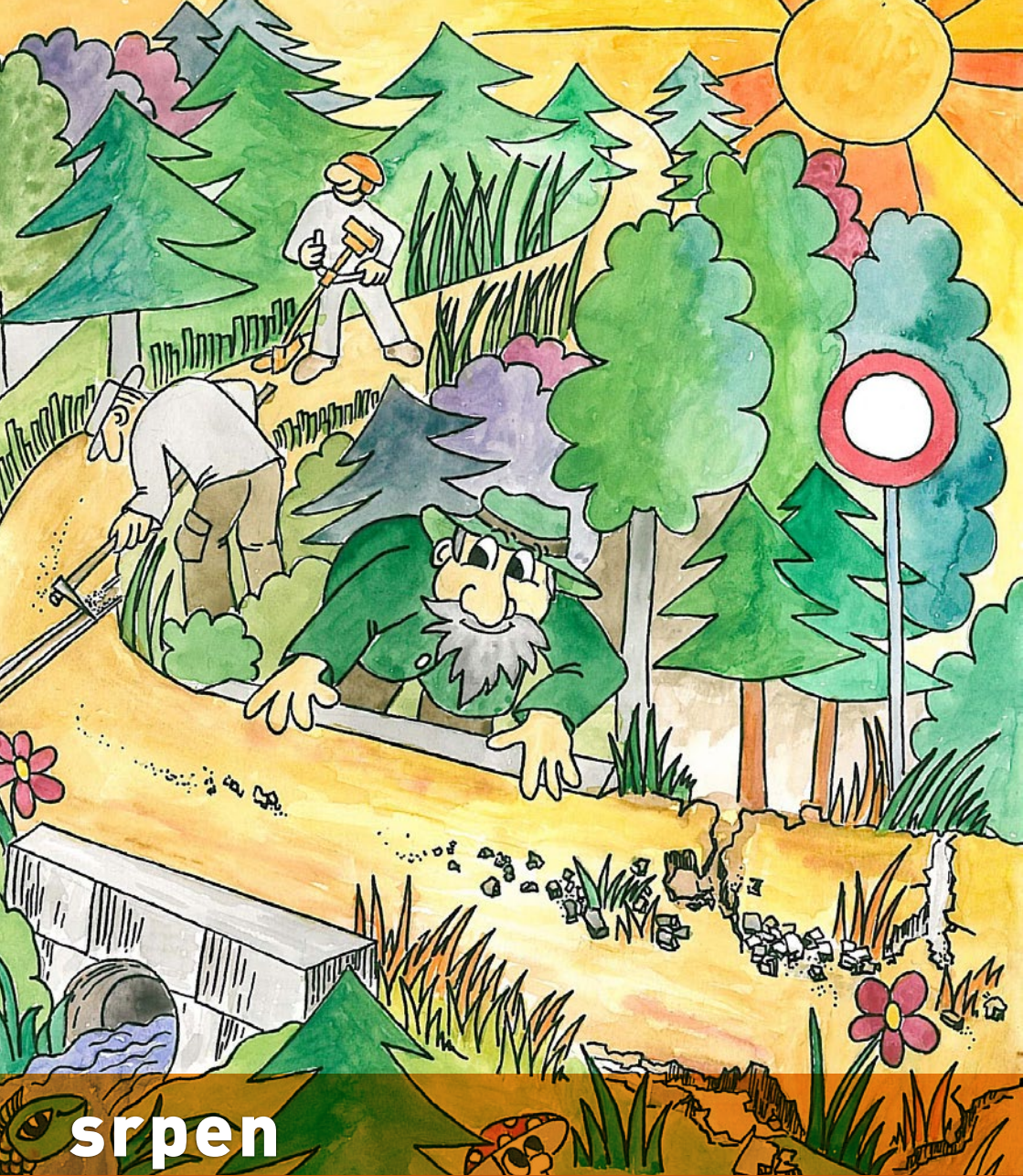
„ADEPTE cechu Hubertova...“

Tradice a současnost myslivosti → 1. duben – 31. říjen 2013

- představuje myslivost a myslivosti příbuzné obory v co nejširším slova smyslu
- zaměření na myslivecké tradice, jejich vznik a vývoj
- výstava výjimečných exponátů

www.muzeumcl.cz





srpen

OPRAVA LESNÍCH CEST

V létě se lesníci věnují údržbě a opravám lesních cest. Neudržované cesty mohou být poškozeny tekoucí dešťovou vodou, která způsobuje jejich erozi. Cesty pak nejsou sjízdné pro lesnické stroje a techniku, ale třeba ani pro hasičská auta jedoucí hasit lesní požár.

Při údržbě dělníci čistí odvodňovací zařízení – svodnice a propustky, a vysekávají okraje lesních cest. Někdy je potřeba povrch cesty zpevnit nebo dokonce vybudovat cestu novou.

Věděli jste, že jezdit auty do lesů je zakázáno? Autem mohou do lesa jenom lesníci a lesní dělníci, kteří mají zvláštní povolenku.



červenec 2013 / srpen 2013

júl / july / juli

august / august / august

31. týden

PO

pondělí

ponedelok / monday / montag

29.

MARTA

ÚT

úterý

utorok / tuesday / dienstag

30.

BOŘIVOJ

ST

středa

streda / wednesday / mittwoch

31.

IGNÁC

ČT

čtvrtek

štvrtok / thursday / donnerstag

1.

OSKAR

PÁ

pátek

piatok / friday / freitag

2.

GUSTAV

SO

sobota

sobota / saturday / samstag

3.

MILUŠE

NE

neděle

nedeľa / sunday / sonntag

4.

DOMINIK / DOMINIKA

PO	ÚT	ST	ČT	PÁ	SO	NE	
1	2	3	4	5	6	7	27
8	9	10	11	12	13	14	28
15	16	17	18	19	20	21	29
22	23	24	25	26	27	28	30
29	30	31	1	2	3	4	31
							32

srpen 2013

august / august / august

32. týden



5.

KRISTIÁN

PO
pondělí

pondelok / monday / montag

6.

OLDŘIŠKA

ÚT
úterý

utorok / tuesday / dienstag

7.

LADA

ST
středa

streda / wednesday / mittwoch

8.

SOBĚSLAV

ČT
čtvrtek

štvrtok / thursday / donnerstag

9.

ROMAN

PÁ
pátek

piatok / friday / freitag

10.

VAVŘINEC

SO
sobota

sobota / saturday / samstag

11.

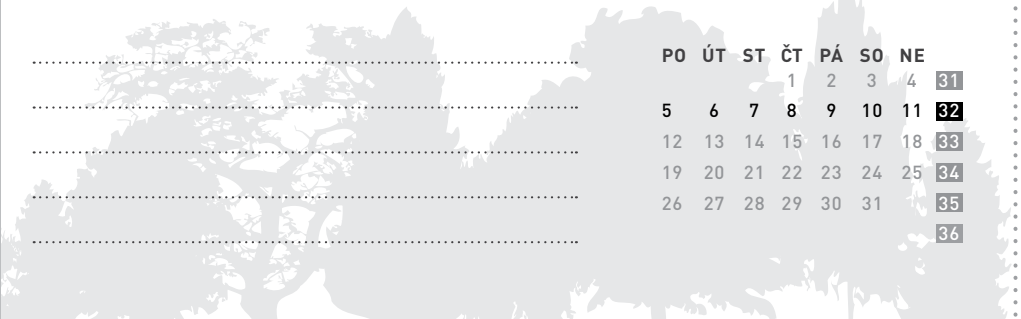
ZUZANA

NE
neděle

nedelja / sunday / sonntag

PO	ÚT	ST	ČT	PÁ	SO	NE
		1	2	3	4	31
5	6	7	8	9	10	32
12	13	14	15	16	17	18
19	20	21	22	23	24	25
26	27	28	29	30	31	35
						36

srpen 2013





BOROVICE LESNÍ

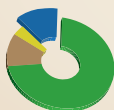
Pinus sylvestris L.

Borovice je hodně přizpůsobivá dřevina, může růst na píscích, vlhčích půdách i rašelinách.

Po zranění roní hodně pryskyřice.

Dřevo: patří mezi dřevo měkké, stejně jako z většiny ostatních našich jehličnanů.

Použití: nábytek, stavebnictví, truhlářství, pražce.



Zastoupení borovice v našich lesích je necelých 17 %.



stará borovice lesní



typická borová kůra



šišky borovice lesní

📖 VĚDĚLI JSTE?

O borovém lese, tedy borech, se dokonce zpívá v naší hymně „...voda hučí po lučinách, bory šumí po skalinách...“

Pryskyřice (lidově smůla) je výměšek, který produkuje řada rostlin, zejména jehličnatých stromů. Používá se např. pro výrobu laků a lepidel. Zkamenělá pryskyřice se označuje jako jantar.

Ano, inventura lesů se provádí. Říká se jí Národní inventarizace lesů (NIL) a zjišťuje se v ní stav lesů – jaké dřeviny v nich rostou, komu lesy patří, kolik dřeva v nich přirůstá, jestli jsou lesy zdravé a mnohé jiné. Inventarizace se pravidelně opakuje, aby bylo možné zjistit vývojové trendy.



Inventarizace lesů je založena na matematicko-statistické metodě a jejím základem je opakované pozemní měření na inventarizačních plochách rozmístěných po celé ČR.

O inventarizaci lesů rozhodla vláda ČR¹ a je také uložena v lesním zákoně². Na starost ji dostal Ústav pro hospodářskou úpravu lesů Brandýs nad Labem, který ji také provádí.

V současné době (2011–2014) probíhá již druhý cyklus inventarizace. V lese se tak můžete potkat s terénními pracovníky NIL s přístroji, jak sbírají potřebné údaje.



Terénní pracovníci sbírající údaje pro Národní inventarizaci lesů.

Využijte:

- Informace o Národní inventarizaci lesů a výsledky 1. cyklu na www.uhul.cz/il

¹ Nařízení vlády č. 247/2009 Sb.

² Zákon č. 289/1995 Sb., o lesích a o změně a doplnění některých zákonů, § 28.



srpen 2013

august / august / august

33. týden

PO

pondělí

pondelok / monday / montag

12.

KLÁRA

ÚT

úterý

utorok / tuesday / dienstag

13.

ALENA

ST

středa

streda / wednesday / mittwoch

14.

ALAN

ČT

čtvrtek

štvrtok / thursday / donnerstag

15.

HANA

PÁ

pátek

piatok / friday / freitag

16.

JÁCHYM

SO

sobota

sobota / saturday / samstag

17.

PETRA

NE

neděle

nedeľa / sunday / sonntag

18.

HELENA

PO	ÚT	ST	ČT	PÁ	SO	NE	
			1	2	3	4	31
5	6	7	8	9	10	11	32
12	13	14	15	16	17	18	33
19	20	21	22	23	24	25	34
26	27	28	29	30	31		35
							36

srpen 2013

august / august / august

34. týden

19.

LUDVÍK

PO
pondělí

pondelok / monday / montag

20.

BERNARD

ÚT
úterý

utorok / tuesday / dienstag

21.

JOHANA

ST
středa

streda / wednesday / mittwoch

22.

BOHUSLAV

ČT
čtvrtek

štvrtok / thursday / donnerstag

23.

SANDRA

PÁ
pátek

piatok / friday / freitag

24.

BARTOLOMĚJ

SO
sobota

sobota / saturday / samstag

25.

RADIM

NE
neděle

nedelja / sunday / sonntag

PO	ÚT	ST	ČT	PÁ	SO	NE
			1	2	3	4 31
5	6	7	8	9	10	11 32
12	13	14	15	16	17	18 33
19	20	21	22	23	24	25 34
26	27	28	29	30	31	35
						36



NAVŠTIVTE LESNICKÝ PARK

Většina obyvatel ČR má les nadosah. Kam ale jet na výlet, pokud chceme vidět opravdu pěkné lesní komplexy? Kam jinam, než do lesnického parku¹! Lesnické parky usilují o zachování vysoké přírodní hodnoty a zároveň lesnictví jako kulturního dědictví našeho národa. V lesnických parcích má zkrátka své místo příroda i člověk.

V současné době jsou v ČR již 3 lesnické parky.

Lesnický park Bezděz
vyhlášen v květnu 2011

Lesnický park Křivoklátsko
vyhlášen v květnu 2010

Lesnický park Masarykův les Křtiny
vyhlášen v dubnu 2011

The map shows the Czech Republic divided into regions: KARLOVARSKÝ, ÚSTECKÝ, LIBERECKÝ, PRAHA, KRÁLOVÉHRADSKÝ, PLZEŇSKÝ, STŘEDOČESKÝ, PARDUBICKÝ, MORAVSKO-SLEZSKÝ, JIHOČESKÝ, VYSOČINA, OLOMOUCKÝ, ZLÍNSKÝ, and JIHMORAVSKÝ. Arrows point from the text labels to the corresponding regions on the map.

Využijte:

- Film **Lesnický park Křivoklátsko**, který najdete na www.youtube.com.
- **Podrobnější informace** o lesnických parcích na www.lesy.cz.
- Seznam a mapu **přirozených lesů ČR** na www.pralesy.cz.

¹Myšlenka na zřízení lesnických parků vychází z principů Mezinárodní sítě modelových lesů (International Model Forest Network – IMFN). Snahou této sítě je trvale udržitelné hospodaření v lesích a v krajině, které zabezpečí všechny jejich funkce a užitky i pro příští generace. V modelových lesích je cílem skloubit zájmy místních obyvatel se zájmy ochrany přírody a zároveň s uchováním ekonomického využívání zájmového území, tedy s výdělečným hospodařením v lese.



září

OCHRANA SAZENIC

Když se blíží zima, ubývá v lese potrava pro zvěř. Srnky, daňci či jeleni proto okusují výhonky sazenic lesních dřevin. Lesní dělníci se snaží sazenice proti okusu zvěře ochránit. Natírají sazenice na pasekách repelenty, kterými zvěř odpuzují – ošklivě páchnou a nechutnají dobře. Nebo na jednotlivé sazenice nasazují ochranné obaly. Někdy je nutné oplotit celou paseku. Říká se jí pak oplocenka. Zákony určují, kolik zvěře by se mělo v určitém lese nebo na poli vyskytovat (tzv. normované stavy). Čím více skutečné počty zvěře normovaný stav převyšují, tím větší jsou škody, které přemnožená zvěř působí. Proto musí myslivci přebytečnou zvěř odlovit.



srpen 2013 / září 2013

august / august / august september / september / september

35. týden

PO

pondělí

ponedelok / monday / montag

26.

LUDĚK

ÚT

úterý

utorok / tuesday / dienstag

27.

OTAKÁR

ST

středa

streda / wednesday / mittwoch

28.

AUGUSTÝN

ČT

čtvrtek

štvrtok / thursday / donnerstag

29.

EVELÍNA

PÁ

pátek

piatok / friday / freitag

30.

VLADĚNA

SO

sobota

sobota / saturday / samstag

31.

PAVLÍNA

NE

neděle

nedeľa / sunday / sonntag

1.

LINDA / SAMUEL

PO	ÚT	ST	ČT	PÁ	SO	NE	
			1	2	3	4	31
5	6	7	8	9	10	11	32
12	13	14	15	16	17	18	33
19	20	21	22	23	24	25	34
26	27	28	29	30	31	1	35
							36

září 2013

september / september / september

36. týden



2.

ADÉLA

PO
pondělí

pondelok / monday / montag

3.

BRONISLAV / BRONISLAVA

ÚT
úterý

utorok / tuesday / dienstag

4.

JINDŘIŠKA / ROZÁLIE

ST
středa

streda / wednesday / mittwoch

5.

BORIS

ČT
čtvrtek

štvrtok / thursday / donnerstag

6.

BOLESLAV

PÁ
pátek

piatok / friday / freitag

7.

REGINA

SO
sobota

sobota / saturday / samstag

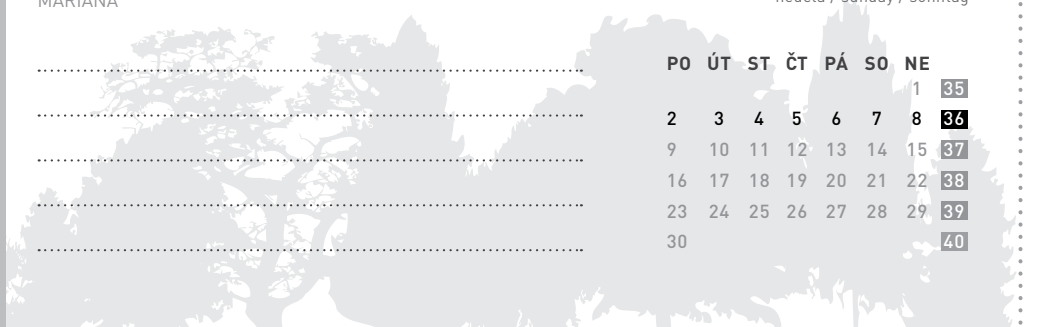
8.

MARIANA

NE
neděle

nedela / sunday / sonntag

PO	ÚT	ST	ČT	PÁ	SO	NE
						1 35
2	3	4	5	6	7	8 36
9	10	11	12	13	14	15 37
16	17	18	19	20	21	22 38
23	24	25	26	27	28	29 39
30						40



INSPIRACE NA HRY V PŘÍRODĚ

Kimova hra = lesní pexeso

Pedagog nasbírá na jedno místo přírodniny z lesa, cca 10 ks (např. klacík, kůra, šišky, kamínek, jehličí, tráva, bylina, listy ze stromů, plody lesa – bu-

kvice, žaludy). Tyto přírodniny přikryje kusem látky, budou apod. a vysvětlí dětem, že teď uvidí 10 přírodnin, které zde v okolí mohou najít. Po odkrytí mají čas 10-20 vteřin na zapamatování si přírodnin. Pak látkou zpět zakryje všechny předměty a děti mají za úkol přinést všechny hledané přírodniny v daném časovém limitu. Po odkrytí látky proběhne kontrola.



cíl procvičování paměti, uvědomění si biodiverzity přírody

cílová skupina od dětí MŠ až po dospělé

Káně letí



Pedagog či vybraná osoba jsou kánětem. Lesem či lesní cestou jde celá skupina procházkovým tempem. Vybraná osoba řekne: "Káně letí". Na tento příkaz se všichni musí schovat tak, aby je káně nevidělo. To má zavřené oči a počítá do 10. Pak otevře oči a hledá myši (ostatní žáky), které se nestačily skrýt. Není nezbytné jmenovitě říkat, koho káně vidí, stačí jen upozornit. Řekne-li se „káně odletělo“ a opět se napočítá do 10, tak se musí všechny myši vrátit zpět na cestu ke káněti.

cíl jde o zábavu během cesty, která tak utíká rychleji

cílová skupina od dětí MŠ až 2. stupeň ZŠ



LESNÍKŮV UČEŇ

Lesnická zábavně vzdělávací on-line hra

Hra je určena především dětem ve věku od 7 do 15 let, ale zkusit jí může opravdu každý! Hru může hrát každý sám nebo celá třída kolektivně na interaktivní tabuli.

Stanete se malým lesníkem nebo zůstanete jen lesníkovou levou rukou? Nezapomeňte si vytisknout závěrečný diplom a s výsledky se pochlubit svým kamarádům.

Hru Lesníkův učeň vytvořil Ústav pro hospodářskou úpravu lesů Brandýs nad Labem u příležitosti Mezinárodního roku lesů 2011.



Hru najdeš na → www.mezistromy.cz



září 2013

september / september / september

37. týden

PO

pondělí

pondelok / monday / montag

9.

DANIELA

ÚT

úterý

utorok / tuesday / dienstag

10.

IRMA

ST

středa

streda / wednesday / mittwoch

11.

DENISA / DENIS

ČT

čtvrtek

štvrtok / thursday / donnerstag

12.

MARIE

PÁ

pátek

piatok / friday / freitag

13.

LUBOR

SO

sobota

sobota / saturday / samstag

14.

RADKA

NE

neděle

nedeľa / sunday / sonntag

15.

JOLANA

PO ÚT ST ČT PÁ SO NE

1 35

2 3 4 5 6 7 8 36

9 10 11 12 13 14 15 37

16 17 18 19 20 21 22 38

23 24 25 26 27 28 29 39

30 40

září 2013

september / september / september

38. týden

16.

LUDMILA / LIDMILA

PO
pondělí

pondelok / monday / montag

17.

NADĚŽDA / NAĎA

ÚT
úterý

utorok / tuesday / dienstag

18.

KRYŠTOF

ST
středa

streda / wednesday / mittwoch

19.

ZITA

ČT
čtvrtek

štvrtok / thursday / donnerstag

20.

OLEG

PÁ
pátek

piatok / friday / freitag

21.

MATOUŠ

SO
sobota

sobota / saturday / samstag

22.

DARINA

NE
neděle

nedela / sunday / sonntag

PO	ÚT	ST	ČT	PÁ	SO	NE
					1	35
2	3	4	5	6	7	8 36
9	10	11	12	13	14	15 37
16	17	18	19	20	21	22 38
23	24	25	26	27	28	29 39
30						40



JAVOR MLÉČ

Acer platanoides L.

Roste na bohaté kamenité půdě (rokliny), na březích vodních toků, v parcích. Má rád spíše stín. Na jaře kvete dříve, než mu vyraší listy. Plodem jsou „nosy“.

Dřevo: patří mezi dřevo tvrdé, stejně jako u většiny ostatních našich listnáčů.

Použití: nábytek, hudební nástroje.



květ javoru mléče



javor mléč – semena



javor mléč



javorový semenáček

📖 VĚDĚLI JSTE?

Javorový sirup je přírodní sladidlo získávané nejčastěji z mýzy javoru cukrového, který roste hlavně v Severní Americe.

LESNÍ KUCHYNĚ



150 g čerstvých hub, polovinu malé cibule, lžice sekané petržele, lžice másla, sůl, zeleninový vývar (i z kostky), 1/8 l zakysané smetany, lžice hrubé mouky

Na másle podusíme jemně pokrájenou cibuli, přidáme sekanou zelenou petržel a očištěné, na plátky nakrájené houby. Dusíme nejdříve ve vlastní šťávě, pak přilijeme trochu zeleninového vývaru, osolíme. Jakmile jsou houby měkké, přidáme zakysanou smetanu smíchanou s moukou. Ještě krátce povaříme. Podáváme s houskou osmaženou na másle nebo s noky.



doba

příprava
25 minut



BYLINKOVÉ RADY

Čaj uvařený ze sušených lesních lipových květů pomáhá při zánětech horních cest dýchacích.

Pomalé žvýkání sušených bobulí borůvek pomáhá zastavit průjem.



září 2013

september / september / september

39. týden

PO

pondělí

pondelok / monday / montag

23.

BERTA

ÚT

úterý

utorok / tuesday / dienstag

24.

JAROMÍR / JAROMÍRA

ST

středa

streda / wednesday / mittwoch

25.

ZLATA / ZLATUŠE

ČT

čtvrtek

štvrtok / thursday / donnerstag

26.

ANDREA

PÁ

pátek

piatok / friday / freitag

27.

JONÁŠ

SO

sobota

sobota / saturday / samstag

28.

Státní svátek / Den české státnosti VÁCLAV / VÁCLAVA

NE

neděle

nedeľa / sunday / sonntag

29.

MICHAL / MICHAEL

PO ÚT ST ČT PÁ SO NE

1 35

2 3 4 5 6 7 8 36

9 10 11 12 13 14 15 37

16 17 18 19 20 21 22 38

23 24 25 26 27 28 29 39

30 40

září 2013 / říjen 2013

september / september / september október / oktober / oktober

40. týden

30.

JERONÝM

PO
pondělí

pondelok / monday / montag

1.

IGOR

ÚT
úterý

utorok / tuesday / dienstag

2.

OLÍVIE / OLIVER

ST
středa

streda / wednesday / mittwoch

3.

BOHUMIL

ČT
čtvrtek

štvrtok / thursday / donnerstag

4.

FRANTIŠEK

PÁ
pátek

piatok / friday / freitag

5.

ELIŠKA

SO
sobota

sobota / saturday / samstag

6.

HANUŠ

NE
neděle

nedelja / sunday / sonntag

PO	ÚT	ST	ČT	PÁ	SO	NE
					1	35
2	3	4	5	6	7	8 36
9	10	11	12	13	14	15 37
16	17	18	19	20	21	22 38
23	24	25	26	27	28	29 39
30	1	2	3	4	5	6 40





říjen

VYLEPŠOVÁNÍ PASEK

Některé sazenice, které na jaře lesní dělníci vysázeli, se neujaly a na pasece po nich zůstávají velké mezery. Na podzim je nutné paseky projít, a kde je třeba, chybějící sazenice doplnit. Říká se tomu vylepšování. K vylepšování se nejlépe hodí sazenice listnáčů a modřínu – musí to být totiž takové sazenice, které snesou vysazení před zimou.

Na podzim se také lidé začínají shánět po palivovém dříví, aby mohli v zimě topit. Lesníci tak mohou upotřebit zbytky dříví po těžbě, odpady z dřevovýroby nebo nekvalitní kmeny. Dřevo je obnovitelná surovina a získávání tepla ze dřeva je v souladu s ekologicky šetrným způsobem života.

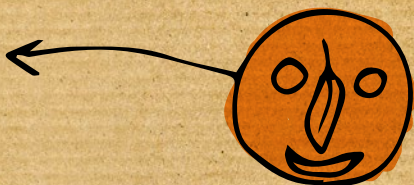
INSPIRACE NEJEN DO VÝTVARNÉ VÝCHOVY

Sluníčko

pomůcky: sušené listy z lesa, kartón, lepidlo.

Na kartón 2x vystřížený do tvaru kola si děti přilepí listy stromů za řapíky. Podklad je předem natřený lepidlem. Je-li sluníčko

ozdobené po celém obvodu, je nutné přilepit shora druhé kolečko, také natřené lepidlem. Pak zatížit. Místo lepidla lze použít sešivačku.



pomůcky: papírová paletka, oboustranná lepicí páska, ploché přírodniny z lesa.

Na paletu nalepte lepicí pásku. Pak strhněte ochranou horní část pásky a můžete nalepovat např. listy, bylinky, jehličky, klacíky apod.

Barevná paletka





Říjen 2013

október / october / oktober

41. týden

PO

pondělí

pondelok / monday / montag

7.

JUSTÝNA

ÚT

úterý

utorok / tuesday / dienstag

8.

VĚRA

ST

středa

streda / wednesday / mittwoch

9.

ŠTEFAN / SÁRA

ČT

čtvrtek

štvrtok / thursday / donnerstag

10.

MARINA

PÁ

pátek

piatok / friday / freitag

11.

ANDREJ

SO

sobota

sobota / saturday / samstag

12.

MARCEL

NE

neděle

nedeľa / sunday / sonntag

13.

RENÁTA / KOLOMAN

PO	ÚT	ST	ČT	PÁ	SO	NE	
	1	2	3	4	5	6	40
7	8	9	10	11	12	13	41
14	15	16	17	18	19	20	42
21	22	23	24	25	26	27	43
28	29	30	31				44
							45

říjen 2013

október / october / oktober

42. týden

14.

AGÁTA

PO
pondělí

pondelok / monday / montag

15.

TEREZA / TEREZIE

ÚT
úterý

utorok / tuesday / dienstag

16.

HAVEL / GALINA

ST
středa

streda / wednesday / mittwoch

17.

HEDVIKA / HEDA

ČT
čtvrtek

štvrtok / thursday / donnerstag

18.

LUKÁŠ

PÁ
pátek

piatok / friday / freitag

19.

MICHAELA / MICHALA

SO
sobota

sobota / saturday / samstag

20.

VENDELÍN

NE
neděle

nedelja / sunday / sonntag

PO	ÚT	ST	ČT	PÁ	SO	NE
	1	2	3	4	5	6 40
7	8	9	10	11	12	13 41
14	15	16	17	18	19	20 42
21	22	23	24	25	26	27 43
28	29	30	31			44
						45

LES A ZVĚŘ

Hospodaření se zvěří, (tedy její ochrana, chov a lov) ve volné krajině je úkolem myslivosti.

Pokud se myslivci věnují více ochraně zvěře a jejímu chovu než lovu, stává se přemnožená zvěř lesníkovým nepřítelem (hlavně srnčí, dančí, jelení a mufloní zvěř, která okusuje sazenice a ohryzává kůru v mladých porostech).

Ochrana proti poškození lesa zvěří je finančně nákladná a značně zatěžuje lesní hospodaření.

Rovnováha mezi lesem
a zvěří je snem každého
lesníka.



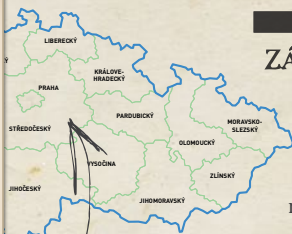
¹Ze skupiny živočichů obývajících les získala v průběhu historie určité privilegované postavení tzv. zvěř, jakožto předmět cíleného chovu a lovu. Které druhy jsou považovány za zvěř přesně definuje zákon č. 449/2001 Sb., o myslivosti, § 2b).

TIPY NA VÝLET

muzea

Středočeský kraj

NÁRODNÍ ZEMĚDĚLSKÉ MUZEUM, MUZEUM ČESKÉHO VENKOVA, ZÁMEK KAČINA

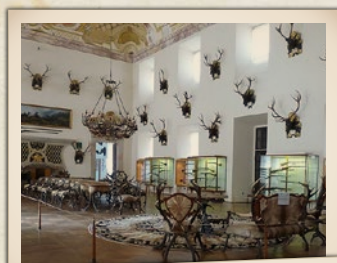


Potkali jste někdy bílého jelena? Pokud ne, neváhejte navštívit oboru v Žehušicích. Při té příležitosti také můžete navštívit empírový zámek Kačina nedaleko Kutné hory. Toto muzeum je často vyhledávanou destinací školních kolektivů pro celodenní výlety.

Jihočeský kraj

NÁRODNÍ ZEMĚDĚLSKÉ MUZEUM, MUZEUM LESNICTVÍ, MYSLIVOSTI A RYBÁŘSTVÍ, ZÁMEK OHRADA

Přijďte si prohlédnout Lovecký zámek Ohrada. Židle, stoly, koberce i lustry to vše je zde vyrobené z trofejí. Zároveň můžete navštívit i Zoologickou zahradu v Hluboké nad Vltavou.





Říjen 2013

október / october / oktober

43. týden

PO

pondělí

pondelok / monday / montag

21.

BRIGITA

ÚT

úterý

utorok / tuesday / dienstag

22.

SABINA

ST

středa

streda / wednesday / mittwoch

23.

TEODOR

ČT

čtvrtek

štvrtok / thursday / donnerstag

24.

NINA

PÁ

pátek

piatok / friday / freitag

25.

BEÁTA

SO

sobota

sobota / saturday / samstag

26.

ERIK

NE

neděle

nedeľa / sunday / sonntag

V 03:00 končí letní čas ŠARLOTA / ZOE

PO	ÚT	ST	ČT	PÁ	SO	NE	
	1	2	3	4	5	6	40
7	8	9	10	11	12	13	41
14	15	16	17	18	19	20	42
21	22	23	24	25	26	27	43
28	29	30	31				44
							45

říjen 2013 / listopad 2013

október / oktober / oktober

november / november / november

44. týden

28.

STÁTNÍ SVÁTEK / ALFRĚD Den vzniku samostatného československého státu

PO
pondělí

pondelok / monday / montag

29.

SILVIE / SYLVA

ÚT
úterý

utorok / tuesday / dienstag

30.

TADEÁŠ

ST
středa

streda / wednesday / mittwoch

31.

ŠTĚPÁNKA

ČT
čtvrtek

štvrtok / thursday / donnerstag

1.

FELIX

PÁ
pátek

piatok / friday / freitag

2.

TOBIÁŠ / PAMÁTKA ZESNULÝCH

SO
sobota

sobota / saturday / samstag

3.

HUBERT

NE
neděle

nedelja / sunday / sonntag

PO	ÚT	ST	ČT	PÁ	SO	NE	
	1	2	3	4	5	6	40
7	8	9	10	11	12	13	41
14	15	16	17	18	19	20	42
21	22	23	24	25	26	27	43
28	29	30	31	1	2	3	44
							45



SVATÝ HUBERT



Hubert žil v 7. a 8. století a podle legendy byl mladíkem propadlým světským zábavám, především lovu. Jednou se na lovu setkal s bílým jelenem, který měl mezi parohy kříž. Toto zjevení způsobilo jeho obrácení na křesťanství a později se stal dokonce biskupem.

Z toho důvodu je zobrazován jako biskup nebo jako lovec, ale vždy je poblíž jelen s křížem mezi parohy.

Svatý Hubert se stal patronem myslivců.



detail pomníku sv. Huberta
Lednicko-valtický areál



pomník sv. Huberta – Lednicko-valtický areál



figurální kompozice vidění sv. Huberta
pomník na počest
císaře Karla VI. v Hlavenci

Hubertská

Hubertové slavi svátek 3. listopadu a u této příležitosti myslivci tradičně pořádají Hubertské zábavy, tedy myslivecký ples – „Hubertskou“. Také se konají Svatohubertské mše a navštívíte můžete i Svatohubertské slavnosti.



listopad

PÉČE O ZVĚŘ

Myslivci se o zvěř starají během celého roku. Často ji také příkrmují – do krmelců doplňují pro zvěř potřebné živiny a sůl.

Na jaře čistí krmelce, stejně jako ostatní myslivecká zařízení. V létě pak musí shromáždit dostatek potravy pro zvěř na zimu. Suší seno, pěstují řepu a obilí. Od podzimu pak myslivci příkrmovací zařízení pravidelně doplňují vhodnou potravou. Je to vlastně i ochrana proti poškozování mladých lesních sazenic a stromků. Dostatečně příkrmovaná zvěř je pak neokusuje, působí menší škody na lese, a lépe prospívá.



listopad 2013

november / november / november

45. týden

PO

pondělí

pondelok / monday / montag

4.

KAREL / KARLA

ÚT

úterý

utorok / tuesday / dienstag

5.

MIRIAM / EMERICH

ST

středa

streda / wednesday / mittwoch

6.

LIBĚNA

ČT

čtvrtek

štvrtok / thursday / donnerstag

7.

SASKIE

PÁ

pátek

piatok / friday / freitag

8.

BOHUMÍR / BOHUMÍRA

SO

sobota

sobota / saturday / samstag

9.

BOHDAN

NE

neděle

nedeľa / sunday / sonntag

10.

EVŽEN

PO	ÚT	ST	ČT	PÁ	SO	NE	
				1	2	3	44
4	5	6	7	8	9	10	45
11	12	13	14	15	16	17	46
18	19	20	21	22	23	24	47
25	26	27	28	29	30		48
							49

listopad 2013

november / november / november

46. týden

11.

MARTIN Den válečných veteránů (významný den)

PO
pondělí

pondelok / monday / montag

12.

BENEDIKT

ÚT
úterý

utorok / tuesday / dienstag

13.

TIBOR

ST
středa

streda / wednesday / mittwoch

14.

SÁVA

ČT
čtvrtek

štvrtok / thursday / donnerstag

15.

LEOPOLD

PÁ
pátek

piatok / friday / freitag

16.

OTMAR

SO
sobota

sobota / saturday / samstag

17.

MAHULENA / GERTRUDA Státní svátek. Den boje za svobodu a demokracii.

NE
neděle

nedelja / sunday / sonntag

PO	ÚT	ST	ČT	PÁ	SO	NE
				1	2	3 44
4	5	6	7	8	9	10 45
11	12	13	14	15	16	17 46
18	19	20	21	22	23	24 47
25	26	27	28	29	30	48
						49

Modřín opadavý

Larix decidua Mill.

Jediný náš jehličnan, kterému na podzim opadávají jehlice. Má rád světlo, proto často vyčnívá nad okolní stromy. Na půdu není moc náročný.

Dřevo: patří mezi dřevo měkké, stejně jako u většiny ostatních našich jehličnanů.

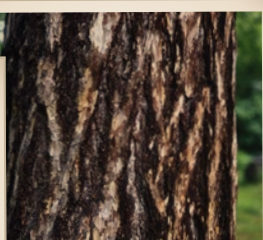
Použití: stavebnictví, nábytek.



Zastoupení modřínu v našich lesích je téměř 4 %.



modřín opadavý v zimě



modřín opadavý – kmen



modřín opadavý – šištice

1 VĚDĚLI JSTE?

Víte, co znamená, když Vám někdo radí, abyste „vařil/a, dokud dříví hoří“? Doporučuje Vám využít vhodné příležitosti.

TIPY NA VÝLET

lesní stezka

V ZÁBAVNÍM PARKU MIRAKULUM



Naučná lesní stezka

v Parku Mirakulum,
který se nachází v Mi-

lovicích, umožní
dětem aktivně

poznat les a lesní

zvířátka, a také hrát si v les-

ním prostředí. Stezka je vybavena

interaktivními prvky, díky kterým

se děti mohou stát součástí lesa

a tak ho blíže poznat.



www.mirakulum.cz

KVIZ

ZNÁŠ NAŠE LESY? - výsledky

Řešení kvízu Znáš naše lesy? z prosincového 50. týdne.

- 1 → b → Výměra lesů v ČR je zhruba 2,6 mil. ha ($2\ 657\ 376\ ha = 26,6\ tis.\ km^2$). Rozloha celé ČR je necelých 79 tis. km^2 ($78\ 867\ km^2$). Z toho vyplývá, že lesnatost naší země je zhruba 1/3, přesně 33,8%
- 2 → a → Vysvětlení najdete v lednu, u 3. týdne.
- 3 → c → Vysvětlení najdete v srpnu, u 33. týdne.
- 4 → b → Vysvětlení najdete v dubnu, u 16. týdne.
- 5 → c → Vezmeme-li v úvahu, že na stavbu průměrného celodřevěného domu je třeba přibližně $120\ m^3$ dřeva a ročně ve všech lesích v ČR přiroste 21,2 milionů m^3 dřeva (tzv. celkový běžný přírůstek), vyjde nám, že $120\ m^3$ potřebných na stavbu jednoho domu přiroste za pouhé 3 minuty. Není to rychlost?
- 6 → b → Vysvětlení najdete v únoru, u 8. týdne.



listopad 2013

november / november / november

47. týden

PO

pondělí

pondelok / monday / montag

18.

ROMANA

ÚT

úterý

utorok / tuesday / dienstag

19.

ALŽBĚTA

ST

středa

streda / wednesday / mittwoch

20.

NIKOLA/ NIKOL

ČT

čtvrtek

štvrtok / thursday / donnerstag

21.

ALBERT

PÁ

pátek

piatok / friday / freitag

22.

CECÍLIE

SO

sobota

sobota / saturday / samstag

23.

KLEMENT

NE

neděle

nedeľa / sunday / sonntag

24.

EMÍLIE

PO	ÚT	ST	ČT	PÁ	SO	NE	
				1	2	3	44
4	5	6	7	8	9	10	45
11	12	13	14	15	16	17	46
18	19	20	21	22	23	24	47
25	26	27	28	29	30		48
							49

listopad 2013 / prosinec 2013

november / november / november

december / december / dezember

48. týden

25.

KATEŘINA

PO
pondělí

pondelok / monday / montag

26.

ARTUR

ÚT
úterý

utorok / tuesday / dienstag

27.

XENIE / OXANA

ST
středa

streda / wednesday / mittwoch

28.

RENÉ

ČT
čtvrtek

štvrtok / thursday / donnerstag

29.

ZINA

PÁ
pátek

piatok / friday / freitag

30.

ONDŘEJ

SO
sobota

sobota / saturday / samstag

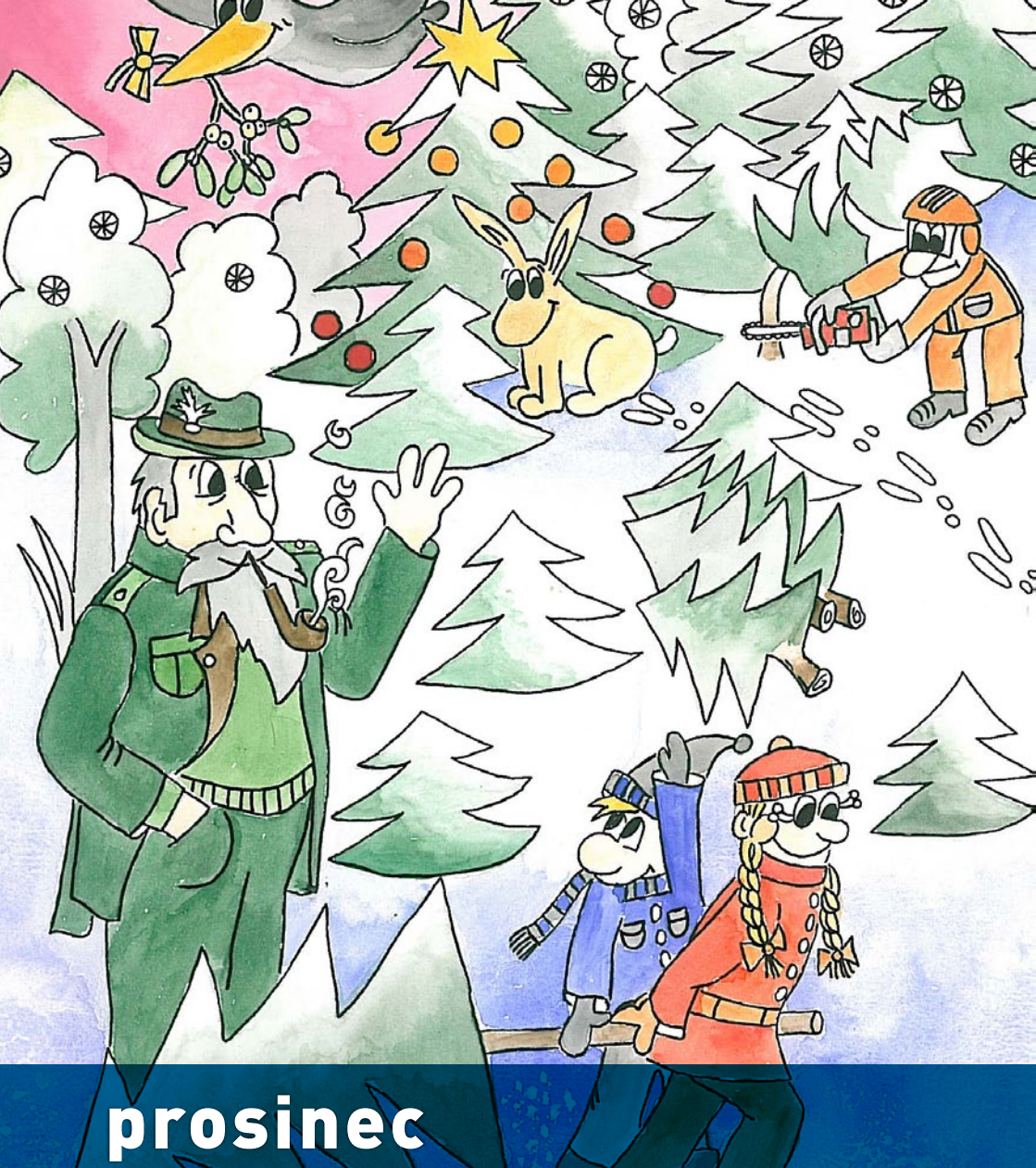
1.

IVA

NE
neděle

nedelja / sunday / sonntag

PO	ÚT	ST	ČT	PÁ	SO	NE
				1	2	3 44
4	5	6	7	8	9	10 45
11	12	13	14	15	16	17 46
18	19	20	21	22	23	24 47
25	26	27	28	29	30	1 48
						49



prosinec

VÝCHOVA LESA

Lesníci se po celý rok snaží vypěstovat les zdravý a kvalitní, se správným podílem listnatých a jehličnatých dřevin. Proto je z něj třeba odstraňovat všechny malé, poškozené a nemocné stromky a stromy. Lesní dělníci proto mladé porosty lesních dřevin prořezávají – vychovávají. Lesník nejprve projde lesem a nekvalitní stromky označí, lesní dělníci je pak z porostu odstraní. Jako při těžbě, používají motorové pily, traktory a těžební stroje. Tentokrát ale musí být mnohem opatrnější, aby zbytek lesa nepoškodili a ze zdravých stromů se nestaly nemocné. Stromky vyřezané z výchovných těžeb v jehličnatých porostech se mohou o Vánocích použít jako vánoční stromky nebo jako ozdobná klest.

Olše lepkavá

Alnus glutinosa L.



Vyžaduje světlo a hodně vody, proto roste podél vodních toků, kde svými kořeny zpevňuje břehy. Plodem je dřevnatá šištička.

Dřevo: patří mezi dřevo měkké, na rozdíl od většiny ostatních našich listnáčů.

Použití: vodní stavby, řezbářství, tužky, zápalky, hračky.



olše lepkavá



kmen olše lepkavé



jehnědy

🕒 VĚDĚLI JSTE?

„Volšový ruce“ – pokud tak někdo nazve Vaše ruce, tak Vás považuje za nešikovného. Slovní spojení patrně vzniklo proto, že se v minulosti protězy rukou vyráběly z olšového dřeva.



prosinec 2013

december / december / dezember

49. týden

PO

pondělí

pondelok / monday / montag

2.

BLANKA

ÚT

úterý

utorok / tuesday / dienstag

3.

SVATOSLAV / SVATOSLAVA

ST

středa

streda / wednesday / mittwoch

4.

BARBORA / BARBARA

ČT

čtvrtek

štvrtok / thursday / donnerstag

5.

JITKA

PÁ

pátek

piatok / friday / freitag

6.

MIKULÁŠ / NIKOLAS

SO

sobota

sobota / saturday / samstag

7.

AMBROŽ / BENJAMÍN

NE

neděle

nedeľa / sunday / sonntag

8.

KVĚTOSLAVA

PO ÚT ST ČT PÁ SO NE

1 48

2 3 4 5 6 7 8 49

9 10 11 12 13 14 15 50

16 17 18 19 20 21 22 51

23 24 25 26 27 28 29 52

30 31 1

prosinec 2013

december / december / dezember

50. týden

9.

VRATISLAV / VRATISLAVA

PO
pondělí

pondelok / monday / montag

10.

JULIE

ÚT
úterý

utorok / tuesday / dienstag

11.

DANA / DANUŠE

ST
středa

streda / wednesday / mittwoch

12.

SIMONA

ČT
čtvrtek

štvrtok / thursday / donnerstag

13.

LUCIE

PÁ
pátek

piatok / friday / freitag

14.

LÝDIE

SO
sobota

sobota / saturday / samstag

15.

RADANA / RADAN

NE
neděle

nedelja / sunday / sonntag

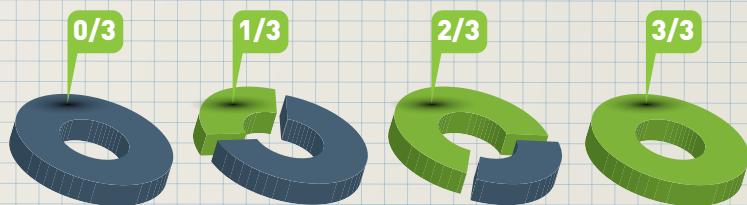
PO	ÚT	ST	ČT	PÁ	SO	NE
						1 48
2	3	4	5	6	7	8 49
9	10	11	12	13	14	15 50
16	17	18	19	20	21	22 51
23	24	25	26	27	28	29 52
30	31					1

Kvíz můžete dětem vytisknout a vyzkoušet, jak se na daná témata dívají a co o nich vědí.

Najdete ho také na www.mezistromy.cz, co půlrok, to nové otázky, a každý měsíc je losován jeden výherce 😊 Ideální pro interaktivní tabuli a zpestření v hodině pro celou třídu.

Jméno: Třída:

1) Co myslíš, jak velkou plochu naší republiky pokrývají lesy?



a) žádnou

b) 1/3 územní

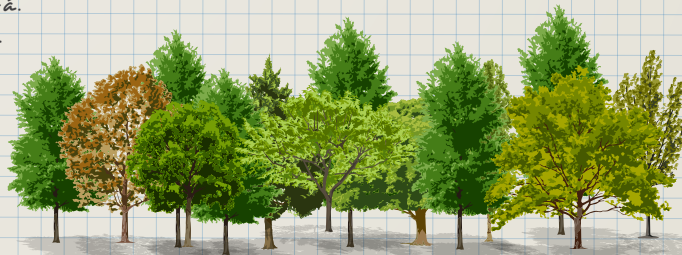
c) 2/3 územní

d) celou ČR

2) Domníváš se, že lesů u nás v České republice přibývá či ubývá?

a) Přibývá.

b) Ubývá.



3) Je možné provádět „inventuru“ lesů?

a) Ano. Inventura v lesích se provádí jednou za rok, vždy před Vánoci - spočítáním vánočních stromčků.

b) Není, to je pěkný nesmysl. Copak je možné spočítat všechny stromy?

c) Ano, ale nejde o počet stromů. Říká se jí Národní inventarizace lesů a zjišťuje se v ní stav lesů - jaké dřeviny v nich rostou, komu lesy patří, kolik dřeva v nich přirůstá, jestli jsou lesy zdravé a mnohé jiné.





4) Co dělá lesník, když vykácí část lesa?

- a) Nic.
- b) Vysází nový les.
- c) Jede za odměnu na dovolenou.

5) Za jak dlouho myslíš, že ve všech lesích na území ČR naroste dřevo potřebné na stavbu jednoho dřevěného domu?

- a) 3 roky.
- b) 3 dny.
- c) 3 minuty.

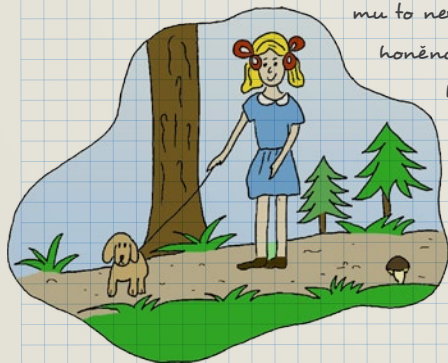


6) Mohu chodit do lesa na procházky se psem?

a) Ano, klidně mohu svého psa pustit i samotného. Ničemu to nevádí, srnky a zajáci si s ním rádi zahrají na honěnou.

b) Mohu, ale musí být na vodítku. Zvěř vnímá psy jako nebezpečné želmy a bojí se i jejich pachu. Honička se psem, i když trvá jenom chvíli a pes zajíce ani srnku nedohoní, může skončit smrtí zvěře.

c) Mohu, ale psů musí být nejméně pět, aby se případnému útoku zajíců a srnek ubránili a nic se jim nestalo.



Správné odpovědi najdete v listopadu u 47. týdne.



prosinec 2013

december / december / dezember

51. týden

PO

pondělí

pondelok / monday / montag

16.

ALBÍNA

ÚT

úterý

utorok / tuesday / dienstag

17.

DANIEL

ST

středa

streda / wednesday / mittwoch

18.

MILOSLAV

ČT

čtvrtek

štvrtok / thursday / donnerstag

19.

ESTER

PÁ

pátek

piatok / friday / freitag

20.

DAGMAR / DÁŠA

SO

sobota

sobota / saturday / samstag

21.

NATÁLIE

NE

neděle

nedeľa / sunday / sonntag

22.

ŠIMON

PO ÚT ST ČT PÁ SO NE

1 48

2 3 4 5 6 7 8 49

9 10 11 12 13 14 15 50

16 17 18 19 20 21 22 51

23 24 25 26 27 28 29 52

30 31 1

prosinec 2013

december / december / dezember

52. týden

23.

VLASTA

PO
pondělí

pondelok / monday / montag

24.

ADAM A EVA Štědrý den

ÚT
úterý

utorok / tuesday / dienstag

25.

BOŽÍ HOD 1. svátek vánoční

ST
středa

streda / wednesday / mittwoch

26.

ŠTĚPÁN 2. svátek vánoční

ČT
čtvrtek

štvrtok / thursday / donnerstag

27.

ŽANETA / MELÁNIE

PÁ
pátek

piatok / friday / freitag

28.

BOHUMILA

SO
sobota

sobota / saturday / samstag

29.

JUDITA

NE
neděle

nedelja / sunday / sonntag

PO	ÚT	ST	ČT	PÁ	SO	NE
						1 48
2	3	4	5	6	7	8 49
9	10	11	12	13	14	15 50
16	17	18	19	20	21	22 51
23	24	25	26	27	28	29 52
30	31					1

HISTORIE A TRADICE VÁNOČNÍHO STROMKU



V Česku nemá vánoční stromek dlouhou tradici. Poprvé jej v roce 1812 postavil pro své přátele ředitel pražského Stavovského divadla Jan Karel Liebich na svém Libeňském záměčku. Nový zvyk se však prosazoval pomalu.

Na náměstí ve městech se často umísťují velké vánoční stromy. Úplně první Strom republiky byl postaven na brněnském náměstí Svobody spisovatelem Rudolfem Těsnohlídkem. Důvodem k tomu byla událost v roce 1919, kdy s přáteli našli v zimě v lese prochládlé děvčátko. Tento prožitek ho zasáhl natolik, že se o Vánocích v roce 1924 rozhodl vztýčit na náměstí strom, a pod ním uspořádat sbírku na pomoc všem opuštěným dětem. Tradice se rozšířila i do dalších měst.



prosinec 2013 / leden 2014

december / december / dezember

január / january / januar

1. týden

30.

DAVID

PO
pondělí

pondelok / monday / montag

31.

SILVESTR

ÚT
úterý

utorok / tuesday / dienstag

1.

NOVÝ ROK Státní svátek, den obnovy samostatného českého státu

ST
středa

streda / wednesday / mittwoch

2.

KARINA / VASIL

ČT
čtvrtek

štvrtok / thursday / donnerstag

3.

RADMILA / RADOMIL

PÁ
pátek

piatok / friday / freitag

4.

DIANA

SO
sobota

sobota / saturday / samstag

5.

DALIMIL

NE
neděle

nedelja / sunday / sonntag

PO	ÚT	ST	ČT	PÁ	SO	NE
						1 48
2	3	4	5	6	7	8 49
9	10	11	12	13	14	15 50
16	17	18	19	20	21	22 51
23	24	25	26	27	28	29 52
30	31	1	2	3	4	5 1



poznámky

poznámky

poděkování + tiráž

Námět, texty a příprava diáře

Lada Matoušková Prylová
Zuzana Jankovská
Eva Dynybylová
Kristýna Skupieňová
Gabriela Pavloňová

Grafická úprava

Jan Jakub

Ilustrace

Jana Táborská
Jaroslav Kerles, pohádkový malíř, copyright Pohádkové království, o.s.
Pavel Štěrba
Stanislava Postlová
Zdeňka Zitová

Fotografie a obrázky

Archiv Lesů hl. m. Prahy
Archiv ÚHÚL
Archiv YPEF
Beagle key
Česká lesnická společnost
Catarina Cunha
Eva Dynybylová
Kristýna Skupieňová
Lesy České republiky, s. p.
Petra Kulhanová
Vlastivědné muzeum a galerie v České Lípě

Vladimír Mutinský
Zdirad K. Čech

www.beautifulnatureimages.com
www.biosimples.com
www.botanika.wendys.cz
www.boubinsky-prales.ceskehory.cz
www.cs.wikipedia.org
www.cyklotremp.cz
www.e-herbar.net
www.facebook.com
www.garten.cz
www.google.cz
www.guh.cz
www.ireceptar.cz
www.jizni-morava.cz
www.lesy.cz
www.mezistromy.cz

www.mirakulum.cz
www.myslivosť.cz
www.nzm.cz
www.panoramio.com
www.passthesushi.com
www.rajce.idnes.cz
www.rakovnicko.cz
www.skolakov3a.sweb.cz
www.slpkrtiny.cz
www.slpkrtiny.cz
www.sofronka.cz
www.staralenora.cz
www.tady.cz
www.vls.cz
www.zkonymburk.cz

Vydal

Ústav pro hospodářskou úpravu lesů Brandýs nad Labem, 2012

www.uhul.cz Informace o lesích

