

ANTIK
MAŠEK

AUKČNÍ SÍŇ
Karlovy Vary
založena 1996



78. AUKCE VÝTVARNÉ UMĚNÍ A STAROŽITNOSTI

SOBOTA 3. 2. 2018 OD 12.00 HODIN
SPA HOTEL MARTTEL KARLOVY VARY



78. AUKCE

starožitných a uměleckých předmětů

sobota 3. února 2018

začátek ve 12.00 hodin

Spa Hotel Marttel

Karlovy Vary, Lidická 12



Předaukční výstava

v prostorách galerie aukční síně

Karlovy Vary, Lidická 47,

od pondělí 29. 1. 2018 do pátku 2. 2. 2018

vždy od 10.00 do 17.00 hodin

a v sobotu 3. 2. 2018 tamtéž

od 9.00 hodin do konce konání aukce



Vydražené předměty

budou vydány po zaplacení v dražebním sále

v galerii aukční síně v průběhu aukce a ještě

dvě hodiny po jejím ukončení



Kontakty

www.antikmasek.cz

masek.antik@gmail.com

tel. 602 853 757

AUKČNÍ PODMÍNKY

Všeobecná ustanovení

PhDr. Stanislav Mašek, Lidická 591/47, 360 20 Karlovy Vary, živnostenská listy č.j.ŽÚ/F/3755/2001 ev.č.340300-37400-00, č.j.ŽÚ/F/950/2002 ev.č.340300-39100-00, vydány Magistrátem města Karlovy Vary, IČO 10051554, (dále jen aukční síň) organizuje formou aukcí prodej uměleckých děl, starožitností a jiných sběratelských předmětů. Aukce pořádané podle tohoto aukčního řádu se řídí mezinárodními zvyklostmi v oblasti obchodu s uměním a starožitnostmi, v souladu s právními normami České republiky. Aukci provádí aukční síň na základě smlouvy o zprostředkování prodeje uzavřené s vlastníky předmětů. Tento aukční řád je pro všechny osoby zúčastněné na aukci závazný a účastí na aukci se osoby zavazují jej dodržovat. Aukce proběhne v sobotu 3.2.2018 od 12,00 hodin ve Spa Hotelu Marttel, Karlovy Vary, Lidická 12.

Klub dražitelů

Aukce jsou pořádány jako neveřejně pro členy Klubu dražitelů aukční síně Antik Mašek Karlovy Vary (dále jen KD). Aukční síň přijme za člena KD osobu starší 18 let, která o členství požádá a zaregistruje se. Aukční síň je členem KD. Při registraci je aukční síň oprávněna požadovat předložení platného průkazu totožnosti. Registrace do KD je zároveň souhlasem pro aukční síň Antik Mašek ke shromažďování, uchovávání a zpracování citlivých údajů dle zákona o ochraně osobních údajů č.101/2000 Sb. Na tuto registraci není právní nárok, aukční síň ji může odmítnout i bez udání důvodu. Každý účastník aukce je povinen si před zahájením aukce vyzvednout dražební číslo, jehož prostřednictvím činí nabídky na koupi předmětu aukce.

Předmět dražby

Předměty dražby jsou označeny a popsány včetně nejnižšího podání (vyvolávací cena) v aukčním katalogu, který je nedílnou součástí této dražební vyhlášky.

Písemné nabídky, dražba po telefonu

Účastník aukce může dražit i bez své osobní přítomnosti v místě konání aukce na základě plné moci, kterou zmocní aukční síň k zastupování při aukci. Plná moc musí obsahovat katalogové číslo, popis předmětu a nákupní limit. Zároveň se tímto registruje jako člen KD. V případě shodných limitů má přednost limit obdržený dříve. Při shodě dosažené ceny na sále s limitem má přednost dražitel na aukci osobně přítomný. Aukční síň může přijetí plné moci vázat na složení zálohy. Dražbu po telefonu musí dražitel rovněž předem písemně oznámit aukční síni s údaji shodnými s plnou mocí pro limity.

Průběh aukce

Ke každé aukci je vydán tištěný katalog a je zároveň prezentován na www.antikmasek.cz. Katalog obsahuje všechny potřebné informace, tzn., kde a kdy se aukce koná a kdy a kde je možné předměty prohlížet. Předměty se prodávají v pořadí uvedeném v aukčním katalogu. Aukci řídí licitátor v pověření aukční síně. Po vyvolání předmětu mohou dražitelé činit příhozy zvednutím dražebního čísla. Dražba probíhá, pokud dražitel činí příhozy. Nebylo-li přes dvojí vyzvání licitátora učiněno podání vyšší, oznámí licitátor ještě jednou poslední podání a po třetí výzvě udělí příklep účastníkovi aukce, který učinil nejvyšší podání. Tím je uzavřena smlouva na koupi předmětu aukce mezi aukční síní Antik Mašek a tím, kdo učinil nejvyšší podání. Učiněním podání je dražitel vázán. Cenu dosaženou vydražením nelze dodatečně měnit. Vydražitelem se stává účastník aukce, kterému je předmět příklepnut. Jakékoliv spory v tomto ohledu závisí výlučně na rozhodnutí licitátora. Pokud ani po opakované výzvě není učiněna minimální nabídka na koupi předmětu aukce, považuje se předmět za neprodaný.

Příhozy určuje licitátor tímto způsobem:

| Okamžitá dražební cena v Kč : | příhoz v Kč: |
|-------------------------------|--------------|
| Do 1.000 | 50 |
| 1.000 – 10.000 | 100 |
| 10.000 – 20.000 | 500 |
| 20.000 – 50.000 | 1.000 |
| 50.000 – 100.000 | 5.000 |
| 100.000 – 200.000 | 10.000 |
| 200.000 – 500.000 | 20.000 |
| nad 500.000 | 50.000 |

Předměty aukce s vyvolávací cenou nižší než 1.000,- Kč je možné kupovat v aukci pouze na základě písemného limitu nebo účastníkem aukce osobně fyzicky přítomným v sále. Dražba po telefonu není v těchto případech akceptována.

Cena dosažená vydražením, odměna dražebníka, způsob úhrady.

Cena dosažená vydražením je nejvyšší podání učiněné vydražitelem. Cenu dosaženou vydražením nelze dodatečně snížit. Vydražitel je povinen uhradit své závazky v hotovosti ihned po vydražení, nejlépe však v platební pauze nebo po skončení aukce. Po dohodě s aukční síní je možno zaplatit celkovou částku bankovním převodem nebo hotově při převzetí věcí v sídle aukční síně, nejpozději však do čtrnácti dnů po konání aukce. Platební karty nejsou akceptovány. Vydražitel je účtován k tzv. kladívkové ceně aukční poplatek stanovený paušálně ve výši 15% z ceny dosažené dražením. Poplatek zahrnuje 21% DPH a případně 4% poplatku za následný prodej uměleckého díla podle autorského zákona. Aukční poplatek se zaokrouhluje na celých 50,- Kč. Vydražené předměty jsou vydávány na základě potvrzení o zaplacení v prodejně Antik Mašek, Karlovy Vary, Lidická 591/47. V případě neuhrazení ceny vydražitelem ve stanovené lhůtě, zruší dražebník bezodkladně příklep, čímž se stane věc nevydraženou.

Nabytí vlastnictví a předání předmětu aukce

Vlastnické právo k předmětu z aukce přechází na vydražitele okamžikem úplného zaplacení kupní ceny. Tímto okamžikem přechází na vydražitele též nebezpečí škody, zničení a ztráty předmětu. Aukční síň nemá za povinnost informovat vydražitele o osobě prodávajícího a naopak. Případné skryté vady předmětu aukce musí být uplatněny ve lhůtě 12 měsíců od převzetí předmětu aukce.

Závěrečná ustanovení

Veškeré údaje v katalogu v katalogu jsou výsledkem pečlivých šetření odborníků aukční síně. Přesto však nemůže být přesnost posudků zaručena. Všechny údaje týkající se autorství, původu, pravosti, data vzniku, stáří, provenience, stavu, vyvolávací ceny, vyjadřují pouze názor aukční síně. Účastník dražby má možnost sám se v dostatečném časovém předstihu s předměty zařazenými do aukce seznámit a je výhradně na jeho uvážení, zda věc odpovídá popisu uvedenému v aukčním katalogu. Poškození věcí, které odpovídá jejich běžnému opotřebení s ohledem na vykazované stáří se neuvádí. Položky označené KP (kulturní památka) může dražit pouze občan České republiky, který se při placení prokáže platným občanským průkazem. Prodej a vývoz takových předmětů se řídí zákonem č.71/1994 Sb.

PhDr. Stanislav Mašek



1



3



4



6



2



5



7

- 1) BALŠÁN Václav (*1949): Terč.
Kombinovaná malířská technika, plátno fixované na dřevěné desce, 63,5 x 57 cm, signováno, datováno 2017, nerámováno.
3.500 Kč
- 2) NEURČENÝ AUTOR: Barevná krajina.
Monotyp, papír, 27 x 33 cm, signováno tužkou, datováno 1996, pasparta, sklo, rám.
300 Kč
- 3) PACLÍK Jiří (*1970): Holkov 47.
Olej, plátno, 55 x 55 cm, signováno, datováno 2017, rám.
10.000 Kč
- 4) Váza.
Brokované hnědé sklo, výška 42 cm, sklárna Nový Bor, 70. léta 20.stol.
800 Kč
- 5) Konvička, Březová.
Porcelán bíle glazovaný, výška 11,5 cm, neznačeno, Pirkenhammer, po roce 2006, originální kartonová etue.
250 Kč

- 6) OLERÍNY Renata (1932-1989): Váza a popelník.
Ateliérová glazovaná keramika, výška 11,5 cm a 8 cm signováno vespod vrypem.
300 Kč
- 7) URBÁSEK Robert (*1965): Ve větru.
Kombinovaná malířská technika, karton, 21,5 x 16 cm, signováno, datováno 1993, pasparta, sklo, rám.
400 Kč



8



9



10



11



13

- 8) LIESLER Josef (1912-2005): Neutopte nám srdce na dlani.
Akwarel, papír, 22,5 x 30 cm, signováno, datován 1977,
pasparta, sklo, oblepka.
5.000 Kč
- 9) KRAUS Milan (1927-2010): Krajina u Karlových Varů.
Olej, sololit, 53 x 61 cm, signováno, rám.
2.000 Kč
- 10) Váza, Epiag Royal.
Porcelán glazovaný, prostříhovaný okraj, fialový
mramorovaný dekor, výška 17 cm, značeno Epiag Royal,
rok výroby 1945.
1.000 Kč
- 11) Sada šesti sklenic, Moser Karlovy Vary.
Sklo topasové, výška 15,5 cm, hladký válcovitý tvar, těžké
dno, dvě značeny papírovou nálepkou Moser, 70.léta 20.stol.,
návrh Oldřich Lípa, 1968, sklenice nebyly nikdy použité.
700 Kč
- 12) VĚTROVSKÝ Vladimír (*1977): Krajina.
Barevná litografie, papír, 35 x 40 cm, signováno tužkou,
datováno 2009, výtisk 68/75, pasparta, sklo, rám.
1.700 Kč
- 13) OLERÍNY Renata (1932-1989): Dvě misky.
Originální točená a glazovaná keramika, průměr
26 a 21 cm, signováno vrypem vespod, na té větší
vtlačeno razítko Transgas.
300 Kč



12



14

- 14) Verzatilka.
Stříbro, ryzost 835/1000, čs. puncovní značka S-63, hmotnost
16,98 g, zdobená gilošováním a ručním rytím, délka 11 cm,
30.léta 20.stol.
600 Kč



20



17



16



15



19



21



18

- 15) GAUSE Wilhelm (1853-1916): Sedmkrát Karlovy Vary. Kolekce sedmi listů, fotogravura, kartony o rozměrech 53 x 70 cm lehce poškozeny, tiskové plochy různých velikostí, popsáno vysazeným textem, volné listy. **10.000 Kč**
- 16) Tančící dívenky, Hutschenreuther. Porcelán glazovaný, dekorace malbou, výška 19 cm, značeno Hutschenreuther Kunstabteilung, modelér C. Werner, 20. léta 20. stol., restaurované prstíčky levé ruky. **2.500 Kč**

- 17) ULŠMÍD Václav František (1903-1985): Večer. Olej, lepenka, 35 x 50 cm, signováno, na zadní straně autorský štítek s datem 1952, původní fezaný rám. **5.800 Kč**
- 18) Kruhová brož. Obecný kov, osázená českými granáty, průměr 3 cm, 19. stol. **3.500 Kč**
- 19) Festschrift zur 74. Versammlung deutscher Naturforscher und Ärzte. Gevidmet von der Stadt Karlsbad, 1902, formát knihy 27 x 19,5 cm, 817 s., pevná vazba se zlatotiskem. Unikátní publikace obsahující vše o Karlových Varech tehdejší doby. **6.000 Kč**
- 20) KRAUS Milan (1927-2010): Ohře v Drahovicích. Akvarel, papír, 33 x 83 cm, signováno, datováno 1976, pasparta, sklo, rám. **500 Kč**
- 21) Miska. Porcelán, malba emailem, průměr 19 cm, Asie, 30. léta 20. stol. **600 Kč**



22



23



28



25



26



27



24

- 22) ŠUHÁJEK Jiří (*1943): Váza, Moser.
Rosalinové sklo ručně broušené, výška 29,5 cm, návrh Jiří Šuhájek, 1997, ze souboru Čtyři roční období, pískovaná značka Moser Karlovy Vary.
17.000 Kč
- 23) KOUTSKÝ Václav (1907-1980): U Líšnice.
Olej, plátno, 25 x 50,5 cm, signováno, datováno 1978, rám.
3.500 Kč

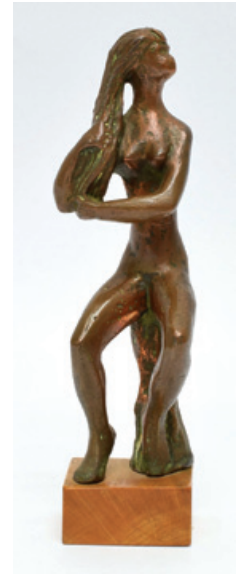
- 24) LIESLER Josef (1912-2005): Vdova z Pohorelé.
Lept, 7 x 5 cm, signováno tužkou, datováno 1951, sklo, rám.
400 Kč
- 25) Manžetové knoflíčky.
Zlato, ryzost 333/1000, hmotnost 6,80 g, čs. puncovní značka pro staré zboží nižší ryzosti, původní etue.
1.500 Kč
- 26) Cukřenka, Březová.
Porcelán bíle glazovaný, výška 15,5 cm, neznačeno, Pirkenhammer, po roce 2006, originální kartonová etue.
250 Kč
- 27) JANKOVIČ Jozef (1937-2017): : Hlava.
Barevná litografie, karton, 29 x 20 cm, volný list.
700 Kč
- 28) Váza, Josef Inwald.
Bezbarvé formované sklo, čtvercová patka, hluboké šikmé prolisy, výška 31,5 cm, autor návrhu Rudolf Schrötter (*1877), sklárna Josef Inwald, kolem roku 1930.
400 Kč



29



30



31



32



36



34



35



33

29) OPLT Oldřich (1919-2001): Camping v Alpách.
Olej, plátno, 53 x 77 cm, signováno, datováno 1968,
na zadní straně autorský štítek, razítko ČFVU a znovu
signováno, obrazová lišta.
2.800 Kč

30) Váza.
Hnědé sklo podjímané sklem bílým, volně hutně tvarované,
zabroušené dno, výška 46 cm, efekt reliéfních šikmých
pruhů, česká sklárna, 70.léta 20.stol.
500 Kč

31) LERCH Miroslav (*1921): Sedící dívčí akt.
Bronz, dřevěný sokl, výška celkově 16,5 cm, autorský štítek.
600 Kč

32) TRÁVNÍČEK František (*1953): Krajina.
Tuš, nástřík vodovými barvami, 42,5 x 30 cm, signováno,
datováno 1976, opus 148, podkladový list, sklo, rám.
1.200 Kč

33) Nápojová souprava, Moser.
Šest pohárů, hladký válcovitý tvar, medové sklo,
výška 11,6 cm, návrh Oldřich Lípa, 1968, Moser
Karlovy Vary, původní firemní etue.
800 Kč

34) JIRKŮ Boris (*1955): 7 x VŠŮP.
Sedm listů, stejný motiv ve třech variantách,
barevná serigrafie, černý karton, součástí je kovový
odznak VŠŮP 2009, všechny listy signovány tužkou,
číslovány, náklad 50 kusů, volné listy.
500 Kč

35) POKORNÝ Karel (1891-1962) : Matka s dítětem.
Odlévaná pálená keramika, délka 30 cm, značeno vtačeným P.
500 Kč

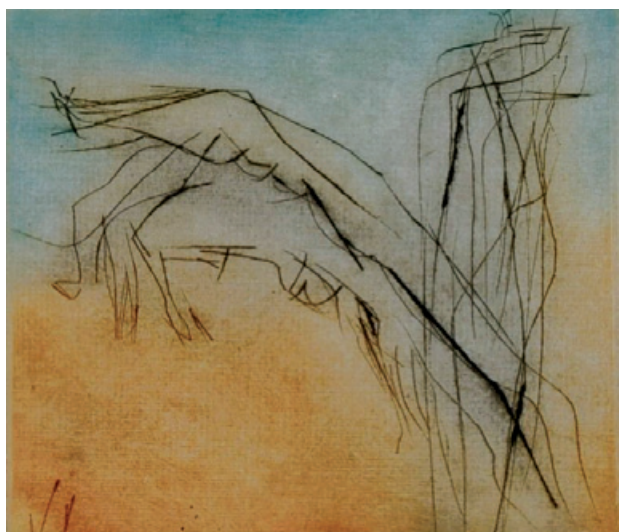
36) Brož.
Stříbro, ryzost 750/1000, čs. puncovní značka S-34,
osazena dvěma pyropy, hmotnost 1,67 g bttto,
délka 3,5 cm, 20.léta 20.stol.
300 Kč



37



41



40



42



43



38



39

37) LIESLER Josef (1912-2005): Pohárky pro volnou chvíli. Olej, dřevěná deska, 19 x 29 cm, signováno, na zadní straně autorský štítek Díla ČFVU s razítkem, datováno 1984, autorský rám.
15.000 Kč

38) OLERÍNY Renata (1932-1989): Váza. Ateliérová keramika, točená z volné ruky, zdobena reliéfem a glazurou, výška 26,5 cm, signováno vespod vrypem.
300 Kč

39) Váza. Barevné sklo, efekt česaného různobarevného skla, pod hrdlem čtyři prázdná oka výška, 33 cm, sklárna Nový Bor, kolem roku 2000.
800 Kč

40) VÁLOVÁ Jitka (1922-2011): Pohyb. Barevná suchá jehla, karton, 10 x 11 cm, signováno tužkou, volný list.
800 Kč

41) Dámský prsten. Zlato, ryzost 580/1000, čs. puncovní značka Z-27 liška, hmotnost 3,55 g bttto, osazen briliantem 0,20 ct, velikost 58.
5.000 Kč

42) Konvička, Březová. Porcelán bíle glazovaný, výška 12,5 cm, neznačeno, Pirkenhammer, po roce 2006, originální kartonová etue.
250 Kč

43) Pohár Barock, Lobmeyr. Bezbarvé mušelinové sklo, zvonovitý pohár na červené víno, výška 17 cm, sklárna Kamenický Šenov, pobočka sklárny J. a L. Lobmeyr, návrh Stefan Rath (1876-1960), 1.pol. 20.stol.
600 Kč



44



45



44



47



46



49



49



49



48



50

44) LIESLER Josef (1912-2005): Kopeček u Divé Bány.
Olej, sololit, vrstvená barevná hmota, 25 x 34,5 cm,
signováno, na zadní straně autorský štítek Díla ČFVU
s razítkem, datováno 1980, autorský rám.
18.000 Kč

45) OPLTOVÁ Kateřina (*1957): Probuzení.
Olej, plátno, 95 x 85 cm, signováno, bez rámu.
3.000 Kč

46) Husy, Dulevo, Rusko.
Porcelán glazovaný, malovaný, výška 16 cm, značeno,
polovina 20.stol.
500 Kč

47) Nápojová sada, Moser.
5 + 5 pohárů, bezbarvé sklo, výška 17,7 a 11,8 cm,
z nápojové soupravy Mozart, tvar a provedení
asi O.Tauschek, 1936, Moser Karlovy Vary.
Souprava publikována v katalogu sklárny z roku 1997,
vyobrazení č.179, kde se uvádí, že se jedná o zdánlivě
o jednoduchý, leč výrobně velmi náročný tvar.
800 Kč

48) Dukát Františka Josefa I. 1915.
Zlato, ryzost 986/1000, hmotnost 3,49 g, průměr
19,75 mm, síla 0,8 mm, vroubkovaná hrana, novoražba
mincovny ve Vídni.
2.700 Kč

49) VÁLOVÁ Jitka (1922-2011): Postavy (triptych).
Barevná litografie, karton 13 x 9 cm, signováno
tužkou, datováno 2005, výtisky č.97/100, tři volné listy.
500 Kč

50) Džbáněk.
Bezbarvé sklo, v horní části přechází pozvolna do rubínové
barvy, výška 15 cm, reliéfní dekor jemných vodorovných
proužků, neznačeno, kolem roku 1900, zlacení horního
okraje částečně setřeno.
100 Kč



53



51



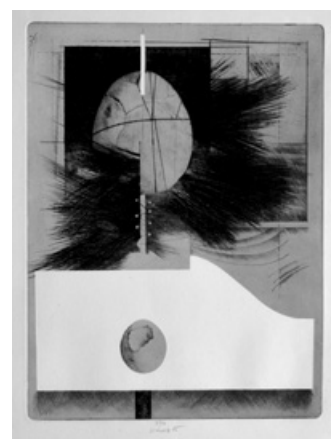
52



54



55



56



57

- 51) Váza – vějíř, Moser.
Masivní zelenomodré sklo Beryl, broušené, masivní patka na čtvercovém základě, tělo široce vějířovitě rozevřené, výška 27 cm, návrh L. P. Moser z roku 1925, značeno soudobou fóliovou značkou Moser.
15.000 Kč
- 52) Dívka se srnečkou, Schaubach.
Porcelán částečně glazovaný, výška 17,5 cm, značeno Schaubach Kunst, 20.léta 20.stol.
1.000 Kč

- 53) Váza.
Ateliérové bezbarvé sklo podjímané sklem bílým, výška 26 cm, malovaný rostlinný dekor, signováno Vera, 60.léta 20.stol.
300 Kč
- 54) GABRIEL Karel (1891-1963): Palác Žofín.
Olej, lepenka, 40 x 55 cm, signováno, původní rám.
6.000 Kč
- 55) FIŠER Jaroslav (*1919): Krajina s menhirem.
Barevná serigrafie, karton, 35 x 30 cm, signováno tužkou, datováno 1993, výtisk č.1/30, volný list.
300 Kč
- 56) KRÁLÍK Jaroslav Jiří (1924-1999): Protknutí.
Suchá jehla, papír, 40 x 29 cm, signováno tužkou, datováno 1982, výtisk 7/14, sklo, rám.
1.000 Kč
- 57) OLERÍNY Renata (1932-1989): Miska.
Ateliérová keramika, točená z volné ruky, zdobená reliéfem a glazurou, výška 11,5 cm, průměr horního okraje 19,5 cm, signováno vespod vrypem.
300 Kč



60



62



64



61



59



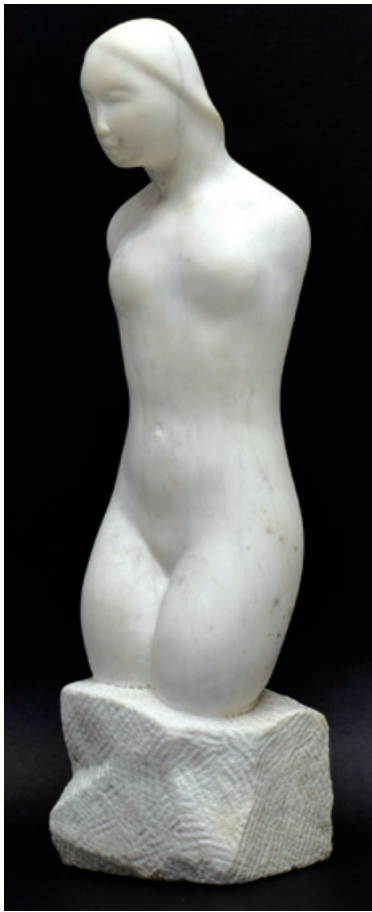
63



65

- 58) MRÁZKOVÁ Hana: Modistka.
Olej, plátno, 65 x 60 cm, signováno, datováno 1973,
na zadní straně autorský štítek s adresou malířčina ateliéru
v kanadském Torontu, novodobý rám.
5.000 Kč
- 59) HODEK Josef (1888-1973): Na pastvě.
Olej, dřevěná deska, 60 x 74 cm, signováno, rám.
5.500 Kč

- 60) OLERÍNÝ Renata (1932-1989): Žardiniéra.
Ateliérová keramika, točená z volné ruky, zdobená reliéfem
a glazurou, výška 21,5 cm, průměr, signováno vespod, lehce
poškozeno.
300 Kč
- 61) Šálek s podšálkem a desertní talíř, Loučky.
Porcelán, glazura barvy slonové kosti, výška šálku 5,5 cm,
dekorace bohatou ruční malbou, značeno Loučky,
30.léta 20.stol.
1.800 Kč
- 62) Váza.
Hnědočervené sklo, po obvodu vtaven pruh ze skla
hnědého a žlutého, výška 23 cm, Výzkumný ústav
užitkového skla Nový Bor, 60.léta 20.stol.
700 Kč
- 63) JANKOVIČ Jozef (1937-2017): Korejský cyklus.
Soubor barevných litografií, 29 x 21 cm, 7 listů
v přebalu, číslováno 65/90, 1988.
900 Kč
- 64) Konvice, Březová.
Porcelán bíle glazovaný, 18,5 cm, značeno Pirkenhammer,
po roce 2006, originální kartonová etue.
250 Kč
- 65) Tři jehlice do kravaty.
Jedna stříbrná, hmotnost 1,25 g bttto, ryzost 800/1000,
značka S-32, dvě z obecného kovu, všechny osázeny pyropy.
700 Kč



66



71



72



73



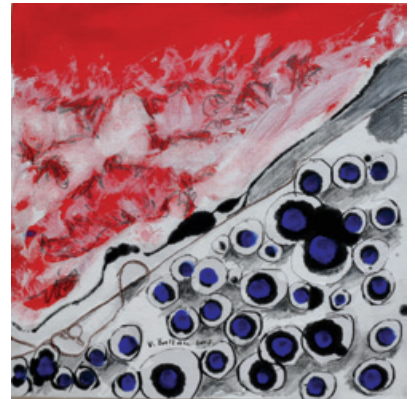
67



70



68



69

66) KOUKOLÍČEK Václav (1900-1967): Dívčí torzo.
Mramor, výška 46 cm, nesignováno, socha je z roku 1959,
byla vystavena na souborné autorové výstavě v roce 1964
(uvedena ve výstavním katalogu).
15.000 Kč

67) BALŠÁN Václav (*1949): Z deníku 1/1.
Kombinovaná malířská technika, plátno fixované na desce,
24 x 24 cm, signováno, datováno 2017, nerámováno.
600 Kč

68) BALŠÁN Václav (*1949): Z deníku 1/2.
Kombinovaná malířská technika, plátno fixované na desce,
24 x 24 cm, signováno, datováno 2017, nerámováno.
600 Kč

69) BALŠÁN Václav (*1949): Z deníku 1/3.
Kombinovaná malířská technika, plátno fixované na desce,
24 x 24 cm, signováno, datováno 2017, nerámováno.
600 Kč

70) BALŠÁN Václav (*1949): Z deníku 1/4.
Kombinovaná malířská technika, plátno fixované na desce,
24 x 24 cm, signováno, datováno 2017, nerámováno.
600 Kč

71) Cukřenka, Březová.
Porcelán bíle glazovaný, výška 12 cm, neznačeno,
Pirkenhammer, po roce 2006, originální kartonová etue.
250 Kč

72) MRÁZEK Jiří (1920-2008): Z cyklu Hříčky I.
Akvarel, karton, 38 x 24 cm, signováno tužkou,
datováno 2000, volný list.
600 Kč

73) VÍZNER František (1936-2011): Váza.
Bezbarvé a medové sklo, hutně formované a tvarované,
po obvodu nálepky, výška 17,5 cm, modelové číslo 7117,
rok 1971, sklárna Škrdlovice.
1.500 Kč



74



75



76



77



78

- 74) Mísa.
Šedé sklo broušené, průměr 31 cm, neznačeno,
pravděpodobně Moser Karlovy Vary, 30.léta 20.stol.,
miniaturní otučičky.
6.000 Kč

- 75) ANONYM: Zátíší s vázou.
Olej, lepenka, 27 x 35 cm, nesignováno,
1.poloovina 20.stol., zadní stranu kryje nový sololit,
novodobý rám.
2.000 Kč

- 76) EMLER František (1912-1992): Akt v interiéru.
Tempera, 20 x 27 cm, signováno, pasparta, sklo, rám.
800 Kč

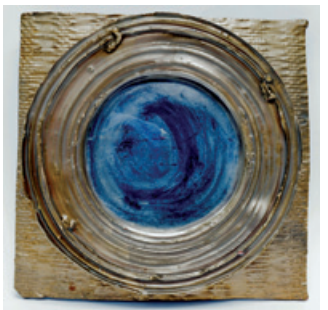
- 77) PAUZER Karel (*1936): Dokolečka dokola.
Lept s akvatintou, karton, 24 x 34,5 cm, signováno tužkou,
datováno 1992, výroční list Klubu přátel skupiny Nova
na rok 1992, volný list.
300 Kč

- 78) RAMBOUSEK Jan (1895-1976): Před pařížskou burzou.
Lept, papír, 15 x 10 cm, signováno tužkou, datováno 1922,
pasparta.
250 Kč

- 79) OLERÍNY Renata (1932-1989): Zrcátko.
Ateliérová keramika, glazovaná, 24 x 23 cm, vespod
autorský štítek.
300 Kč



80



79



81

- 80) Konvice s víčkem, Březová.
Porcelán bíle glazovaný, výška 21 cm, neznačeno,
Pirkenhammer, po roce 2006, originální kartonová etue,
úchyt víčka přilepen.
250 Kč

- 81) Jehlice do kravaty.
Pozlacený obecný kov, sklo, délka 5,5 cm, 20.léta 20.stol.
100 Kč



86



84



82



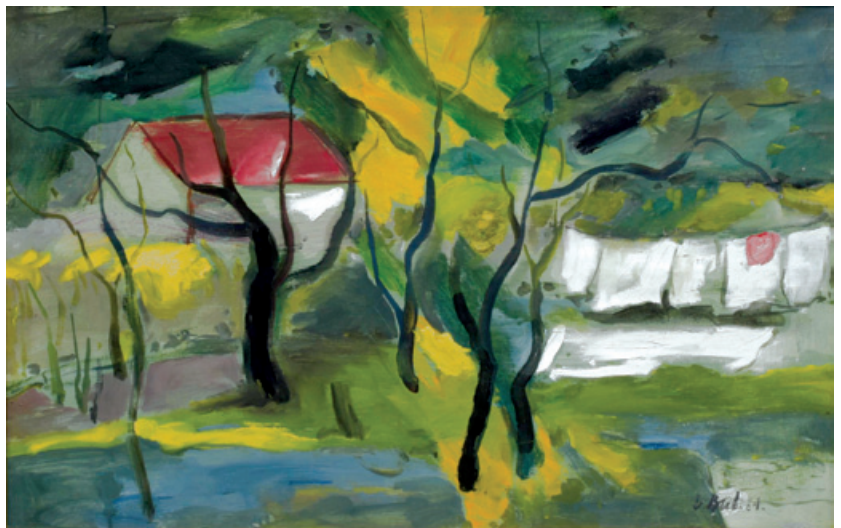
83



88



87



85



89

- 82) FILLA Emil (1882-1953): F.M.Dostojevskij.
Litografie, papír, 29 x 21 cm, signováno a autorsky
popsáno tužkou, původní adjustace, sklo, rám.
6.000 Kč
- 83) TRÁVNÍČEK František (*1953): Abstraktní kompozice.
Tempera, papír, 23,5 x 17 cm, signováno, datováno
1975/82, pasparta, sklo, rám.
1.000 Kč
- 84) LISEK Josef (*1923) : Lež.
Originální plastika, barvený a lakovaný modurit, dřevěný
podstavec, celková výška 34 cm, vespod autorský štítek.
2.400 Kč
- 85) BUBENÍČEK Václav (1913-1989): Větrný den na zahradě.
Olej, plátno, 50 x 77 cm, signováno, na zadní straně autorský
štítek Díla ČFVU s razítkem, datováno 1984, rám.
5.000 Kč
- 86) Konvička s víčkem, Březová.
Porcelán bíle glazovaný, výška 20 cm, značeno
Pirkenhammer, po roce 2006, originální kartonová etue.
250 Kč
- 87) ANONYM: Dívčí hlava.
Odlévaná keramika, výška 27 cm, nesignováno,
20.- 30.léta 20.stol., spodní okraj restaurován.
500 Kč
- 88) Dvě misky na nožkách.
Hutně volně tvarované sklo bezbarvé, zelené a modré,
výška 17,5 a 18,5 cm, 70.léta 20.stol.
700 Kč
- 89) Secesní nůž na dopisy.
Plastika ležící dívky, bronz, délka 27 cm, kolem roku 1900.
1.200 Kč



90



91



92



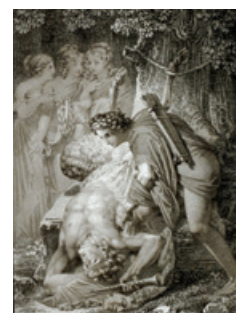
94



95



96



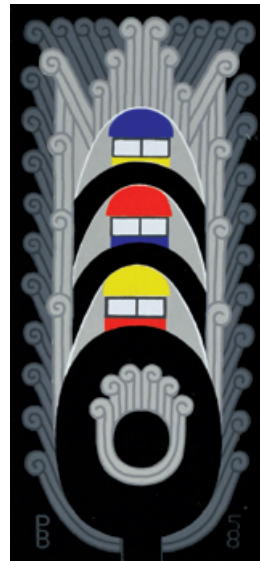
93

- 90) MACOUN Gustav (1891-1934):
Krajina s chalupou a rybníčkem.
Olej, dřevěná deska, 60 x 73, signováno, datováno 1930,
sklo, původní rám.
37.000 Kč
- 91) ZAMAZAL Jaroslav Veris (1900-1983): Dívčí akt ve slunci.
Tuš, tužka, pastel, papír, 78 x 45 cm, nesignováno, návrh
na novoročenku 1938 pro Jana Hájka, volný list slepený
ze dvou částí.
1.000 Kč
- 92) Pohár s víkem.
Bezbarvé sklo broušené, zlatožlutá lazura, malba emaillem,
výška 21 cm, soudkovitý tvar na patce, Čechy, počátek
20.stol., nepatrný odštěpeček na špičičce víčka.
2.000 Kč
- 93) Die Hauptgötter der Fabel in Kupfern mit Kurzer Erklärung.
Wien in Commission bey Franz Härter. Gedrukt bey Anton
Strauss, 1818, 10 mědirytin, stránky nekompletní, chybí
strany 31,32,33,34,37,38,39,40.
Der Mythos alter Dichter in bildlichen Darstellungen.
Wien in Commission bey Cath.Gräffer und Härter. Gedrukt
bey Anton Strauss 1815. 132 s., chybí strany 35, 36, 41, 42,
49 mědirytin, jejich tisková plocha 14 x 10 cm, poškozeno.
6.000 Kč

- 94) Pánské kapesní hodinky.
Plášť stříbrný gilošovaný, ryzost 800/1000, hmotnost
74,85 g bttto, smaltovaný ciferník lehce poškozený,
dvouplášťové, průměr 5 cm, neznačené, uvnitř na plášti
vryto Remontoir Patent, kolem roku 1900, funkční.
Osvědčení Puncovního úřadu Praha.
500 Kč
- 95) Pánské kapesní hodinky.
Obecný kov, smaltovaný ciferník poškozený, na něm
značka WF Regularidad, totéž na plášti, průměr 5 cm,
kolem roku 1900, jdou pouze položené.
500 Kč
- 96) Pánské kapesní hodinky Junghans.
Obecný kov, ciferník se žlutými číslicemi, s budíkem,
uvnitř značka Junghans, 20.léta 20.stol., funkční.
500 Kč



97



97



99



98



102



100



103



104



101

97) BRÁZDA Pavel (1926-2017): Diváci. Závodníci v zákrytu. Serigrafie, karton, oboustranný tisk, 21 x 30 cm a 30 x 14 cm, signováno tužkou, tiskařské značky, volný list. **7.000 Kč**

98) Džbán. Zelené volně hutně tvarované sklo, výška 32,5 cm, neznačeno, 20.-30. léta 20.stol. **400 Kč**

99) ZÍVŘ Ladislav (1909-1980): Dvě kresby, jedna litografie. Tužka, papír, největší 27 x 9 cm, nejmenší 8 x 15 cm, všechny listy signovány tužkou, jeden datován 1958, volné listy. **300 Kč**

100) ŠPAÑHEL Jakub (*1976): Interiér chrámu. Litografie, karton, 60 x 45 cm, signováno tužkou, datováno 2007, 1/100, volný list. **700 Kč**

101) Šálek s podšálkem, Březová. Porcelán bíle glazovaný, výška 23 cm, neznačeno, Pirrkenhammer, po roce 2006, originální kartonová etue. **250 Kč**

102) MÍKA Vladimír (*1935): Váza. Barevné sklo volně hutně tvarované, Karlovarské sklo Moser, návrh z roku 1963, výška 18 cm, minimálně patrný vryp. **800 Kč**

103) ANONYM: Kytice. Olej, plátno, 50 x 35 cm, nesignováno, bohatě reliéfem zdobený a zlacený rám. **1.000 Kč**

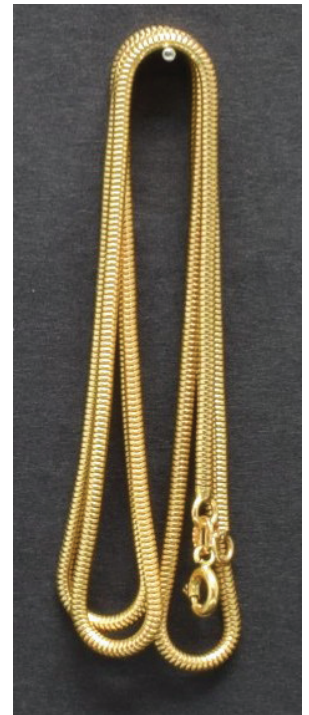
104) Dámský náramek. Obecný kov, osázený českými granáty, délka 20 cm. **1.800 Kč**



105



106



107



108



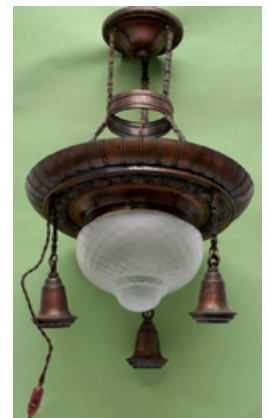
109



112



110



111

105) GRUSS Franz (1861-1979): Klečící dívčí akt.
Kresba uhlím a rudkou, papír uprostřed přeložený,
59,5 x 45 cm, signováno, datováno 1927, na zadní straně
razítko GU Karlovy Vary a sběratelské razítko, volný list.
1.200 Kč

106) URBANOVÁ – ZAHRADNICKÁ Marie (1868-1945):
Akt na červené dece.
Olej, lepenka, 50 x 35 cm, signováno, sklo,
vyřezávaný původní rám.
1.200 Kč

107) Řetízek na krk.
Zlato, ryzost 750/1000, hmotnost 16,25 g,
nově opuncováno Z-35, délka 58 cm.
9.000 Kč

108) NEURČENÝ AUTOR: Ochsenkopf i F.
Olej, plátno, 37 x 30 cm, signováno K.Richter,
autorsky popsáno, 30.léta 20.stol., původní rám.
1.000 Kč

109) Sada šesti sklenic, Moser.
Bezbarvé sklo, výška 15,5 cm, pás zlatené oroplastiky,
hladký válcovitý tvar, těžké dno, tři značeny leptaným
razítkem, tři papírovou nálepkou, 70.léta 20.stol.
1.200 Kč

110) Židle, Thonet.
Mořené dřevo, výška 74 cm, papírová značka a vytlačené
razítko, Thonet, jedna noha má drobný odštěpek.
2.200 Kč

111) Secesní lustr.
Měď, sklo, výška 80 cm, průměr největší kruhové součásti
47 cm, nutná výměna elektroinstalace, kolem roku 1900.
2.500 Kč

112) Mísa na ovoce.
Barevně glazovaná keramika, průměr 34 cm, neznačeno,
polovina 20.stol.
450 Kč



119

113



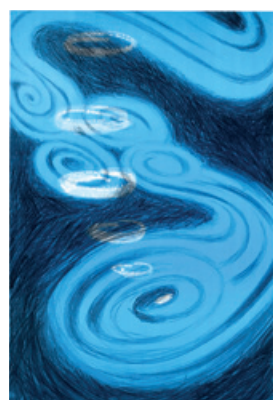
116



114



117



118



115

113) KOLÁŘ Radomír (1924-1993): Dostihy.
Olej a tempera, plátno, 130 x 250 cm, signováno, datováno 1966, obrazová lišta jednoduchého profilu, napínací rám lehce zdeformovaný.
19.000 Kč

114) Šálek s podšálkem, Březová.
Porcelán bíle glazovaný, výška šálku 9 cm, značeno Pirkenhammer, po roce 2006, originální kartonová etue.
250 Kč

115) KVĚTENSKÁ Zdena (*1932): Velká váza.
Originální ateliérový porcelán glazovaný, dekorace nástřikem a krajkovým reliéfem, výška 33,5 cm, značeno vespod kobaltem, datováno 1989.
1.500 Kč

116) Sada čtyř sklenic, Moser.
Bezbarvé sklo přejímané sklem barevným, každá sklenice má jinou barvu, výška 18,5 cm, broušené, neznačeno, Moser Karlovy Vary, 30.léta 20.stol.
3.000 Kč

117) ZAMAZAL Jaroslav Veris (1900-1983): Dudák.
Kresba tuší, 45 x 31 cm, papír, 45 x 31 cm, návrh na novoročenku pro Jana Hájka, autorský text psaný červenou pastelkou, signováno, volný list.
1.000 Kč

118) PIŠTĚK Jan (*1961): Modrá mlhovina.
Barevná litografie, karton, 45,5 x 30,5 cm, signováno tužkou, datováno 2003, výtisk č.71/100, volný list.
300 Kč

119) NOVÁK Vladimír (*1947): Námluvy.
Lept, papír, 19,5 x 13,5 cm, signováno tužkou, datováno 1966, volný list.
200 Kč



120



121



127



122



123



124



125



126

- 120) NEURČENÝ AUTOR: Zátíší s lahvičkami.
Olej, lepenka, 26 x 31,5 cm, signováno nečitelně, kolem roku 1910, bohatě zdobený rám.
3.500 Kč
- 121) GRUSS Franz (1861-1979): Muž s holí.
Kresba uhlím, papír, 44 x 59 cm, signováno, datováno 1910, na zadní straně sběratelské razítko, volný list.
Publikováno: Prokop, Vladimír: Franz Gruss - opomenutý umělec Kraslicka, Sokolov 2011, vyobrazení č.33.
1.000 Kč
- 122) NEURČENÝ AUTOR: Beduíni.
Olej, lepenka, 32 x 30 cm, signováno J.Král, datováno 1952, původní lehce poškozený rám.
2.500 Kč
- 123) Zahradník, Kahla.
Porcelán glazovaný, výška 23,5 cm, dekorace malbou, značeno Kahla, polovina 20.stol.
1.000 Kč

- 124) Váza.
Bezbarvé sklo přejmuté sklem rubínovým, bohatý geometrický brus, patka, zubovaný okraj, výška 16,5 cm, autor Matějčiček, 80.léta 20.stol.
1.000 Kč
- 125) Lovecký pes.
Porcelán glazovaný, dekorace malbou a nástřikem, délka 50 cm, neznačeno, polovina 20.stol.
2.000 Kč
- 126) Popelník.
Bezbarvé sklo, modrá tenká vrstva, broušené, průměr 19 cm.
600 Kč
- 127) Spona do kravaty.
Zlato, ryzost 585/1000, hmotnost 8,55 g, nově opuncováno, zdobená rytím, délka 5,5 cm.
4.000 Kč



128



130



135



132

128) NEPRAŠ Karel (1932-2002): Svícen.
Glazovaná keramika, výška 30 cm, nesignováno. Dílo vytvořil autor pro svou výstavu IRON STORY v Galerii Peron v prosinci 1999. Jednalo se o sadu pěti různých svícňů. Na výrobě se podílel keramik František Švancar. Drobně restaurováno. Certifikát galerie Peron přiložen.
6.000 Kč

129) HOLÝ Miloslav (1897-1974): Červená pohovka.
Kombinovaná malířská technika, 54 x 86 cm, signováno, pasparta, sklo, rám. Autorská varianta obrazu, který je reprodukován v monografii od Fr. Kovárny z roku 1940.
9.000 Kč

130) ŠIK Jiří (*1930): Jaro ve Valči.
Tempera, papír, 33 x 76 cm, signováno, datováno 1961, pasparta, sklo, rám.
800 Kč



107



134



131



133

131) NOVÁK Vladimír (*1947): Ležící a hledící.
Litografie, karton, 33 x 44 cm, signováno tužkou, datováno 1972, volný list.
500 Kč

132) Pánské náramkové hodinky Prim.
Pozlacený obecný kov, Quartz, český strojek, do roku 1996, původní kožený pásek, funkční.
500 Kč

133) Mistička.
Porcelán glazovaný, 12,5 x 8 x 3,5 cm, prostříhovaný okraj, malovaný květinový dekor, neznačeno, 30. léta 20. stol.
450 Kč

134) Konvice, Březová.
Porcelán bíle glazovaný, výška 20 cm, neznačeno, Pirkenhammer, po roce 2006, originální kartonová etue.
250 Kč

135) Přívěšek s řetízkiem.
Pozlacený obecný kov, průměr medailonku 3,5 cm, délka řetízku 75 cm, kolem roku 1900.
200 Kč



136



137



138



139



144



140



141

136) BRÁZDA Pavel (1926-2017): Chůze s hadí ženou.
Barevná serigrafie, karton, 47 x 33 cm, signováno tužkou, výtisk č.60/70, volný list.
2.800 Kč

137) BRÁZDA Pavel (1926-2017): Velký kosmonaut.
Barevná serigrafie, karton, 52 x 22,5 cm, signováno tužkou, výtisk č.59/70, volný list.
2.800 Kč

138) NOVÁK Vladimír (*1947): Šeptem.
Lept, papír, 39 x 39 cm, signováno tužkou, datováno 1969, lehce zašpiněný spodní okraj papíru, mimo tiskovou plochu, volný list.
800 Kč

139) JEŽEK Jaroslav (1923-2002): Klisnička a hřebeček.
Bíle glazovaný porcelán, výška 16 x 15 cm, vespod značeno Lesov. Autor získal za tyto figurky Zlatou medaili na Světové výstavě v Bruselu 1958.
500 Kč

140) ŠERÝCH Jaroslav (1928-2014): Postava.
Barevná suchá jehla, karton, 15 x 10 cm, signováno tužkou, výtisk č.1/100, datováno 2012, volný list.
300 Kč

141) HONTY Tibor (1907-1968): Děvče na židli.
Originální fotografie, 23,5 x 17,5 cm, na zadní straně autorské razítko, pasparta.
200 Kč



142



143

142) SCHLINDENBUCH Rudolf Herbert (1877-1972): Říčka.
Lept, papír, 9 x 12 cm, značeno v desce, pasparta, sklo, rám.
200 Kč

143) Šálek s podšálkem, Březová.
Porcelán bíle glazovaný, výška šálku 10 cm, neznačeno, Pirkenhammer, po roce 2006, originální kartonová etue.
250 Kč

144) Kroužek na ubrousek.
Slonová kost, průměr 5 cm, kovová ozdoba, 19.stol.
400 Kč



145



146



147



150



153



152



151



149



148

- 145) ANONYM: Startér.
Olej, sololit, 33 x 25 cm, nesignováno, 60.léta 20.stol., rám.
2.000 Kč
- 146) MORÁVEK Jiří (1924-1990): Figurální kompozice.
Pastel, papír, 37 x 50 cm, signováno, datováno 1966,
pasparta, sklo, rám.
4.500 Kč
- 147) Tanečnice, Rosenthal.
Bíle glazovaný porcelán, výška 20 cm, značeno Rosenthal
Kunstabteilung, 1935, restaurované prsty.
1.800 Kč
- 148) Váza.
Bezbarvé formované sklo, výška 20,5 cm, návrh Rudolf
Schrötter (*1887) z roku 1955, sklárna Rudolfova Huť,
výrobní číslo 12910/A.
500 Kč

- 149) Nápojová souprava, Moser.
Šest sklenic různých barev, hladký válcovitý tvar,
výška 15,5 cm, každá má papírovou značku, návrh
Oldřich Lípa, 1968, Moser Karlovy Vary, původní etue.
1.000 Kč
- 150) Divadelní kukátko.
Obecný kov, mosaz, jedna část potažena kůží, šířka 10 cm,
kolem roku 1900.
600 Kč
- 151) NEURČENÝ AUTOR: Krajina s potokem.
Olej, sololit, 41 x 60 cm, signováno V. Čížek, 60.léta 20.stol.,
původní rám.
1.000Kč
- 152) KVĚTENSKÁ Vlasta: Dekorativní medailon.
Originální ateliérový porcelán glazovaný, 23 x 15,5 cm,
kobaltový fond, malba s námětem zrození Venuše,
signováno vespod, datováno 1998.
600 Kč
- 153) Svatováclavský dukát 1924.
V montáži jako závěs na řetízek, hmotnost mince 3,49 g,
ryzost 986/1000, celková hmotnost 4,63 g, montáž ze zlata,
ryzost 585/1000, hmotnost 1,14 g, čs. puncovní značka
osvědčení Puncovního úřadu Praha.
6.000 Kč



154



155



159



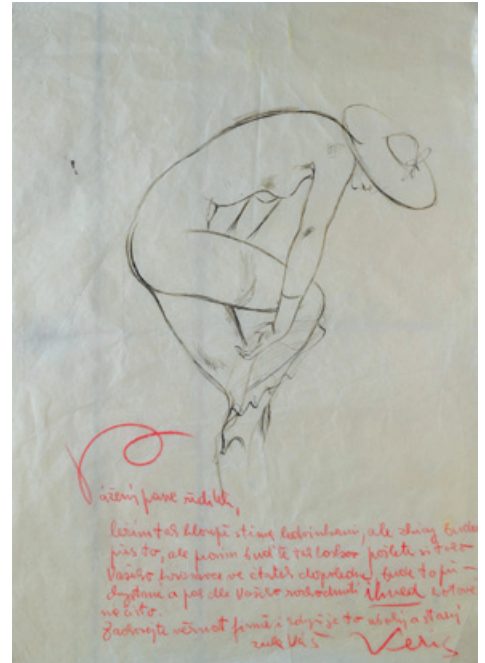
160



156



161



158



162



157

154) Váza.
Volně hutně tvarované barevné sklo, výška 23 cm,
široce rozevřený tvar, sklárna Nový Bor, 70.léta 20.stol.
800 Kč

155) Papoušek.
Glazovaná keramika, zdobená nástřikem,
výška 27 cm, značeno Hertwig, polovina 20.stol.
1.000 Kč

156) HOSPERGER Emanuel (1891-1984): Tatry.
Olej, lepenka, 18 x 25 cm, signováno, rám.
300 Kč

157) Dóza na vonnou esenci.
Porcelán, výška 13 cm, dekorace emailovou technikou,
značeno, Asie, 30.léta 20.stol.
950 Kč

158) ZAMAZAL Jaroslav Veris (1900-1983): Dívčí akt v klobouku.
Tuš, pastelka, papír, 63 x 45 cm, text psaný červenou
pastelkou podepsaný Veris, volný list.
1.500 Kč

159) Váza s víčkem, Březová.
Porcelán bíle glazovaný, výška 13,5 cm, neznačeno,
Pirkenhammer, po roce 2006, originální kartonová etue.
250 Kč

160) Závěs na řetízek.
Fialový syntetický kámen, montáž, zlato, ryzost 333/1000,
hmotnost 7,70 g bttto, čistá hmotnost 2,70 g, značka
pro staré zboží nižší ryzosti, 3,5 x 2 cm.
500 Kč

161) STEHLÍK Ctirad (1938-2003): Šroubovice.
Barevná litografie, papír, 8 x 6 cm, signováno tužkou,
datováno 1983, 175/200, pasparta, sklo, oblepka.
100 Kč

162) NOVÁK Vladimír (*1947): Dívčími akty zaujatý muž.
Barevná litografie, karton, 50 x 38 cm, signováno
tužkou, datováno 1972, volný list.
700 Kč



164



168



163



165



166

163) GRUSS Franz (1861-1979): Dívčí akt se zavřenýma očima.
Kresba uhlím a rudkou, papír, 43 x 52 cm, signováno,
datováno 1926, na zadní straně sběratelské razítka, papír
lehce poškozený, volný list.
Publikováno: Prokop, Vladimír: Franz Gruss - opomenutý
umělec Kraslicka, Sokolov 2011, vyobrazení č.173.
1.200 Kč

164) HLAVA Pavel (1924-2003): Sada dekorativního skla.
Dvě vázy, popelník, modré sklo volně hutně tvarované,
vespod zabroušené, optický efekt stříbrných šupinek
a kuliček, výška 13, 10 a 8 cm, sklárna Moser, 70.léta 20.stol.
1.000 Kč

165) ŠERÝCH Jaroslav (1928-2014): Postava.
Barevná suchá jehla, karton, 18,5 x 13,5 cm, signováno
tužkou, výtisk č.4/150, datováno 2006, volný list.
300 Kč

166) JANOUŠKOVÁ Věra (1922-2010): Hlava.
Barevná serigrafie, karton, 40 x 30 cm, signováno tužkou,
datováno 1997, autorský výtisk, volný list.
600 Kč



169

167) KRAUS Milan (1927-2010): Most přes Ohří. Portrét dámy.
Oboustranný obraz, olej, lepenka, 46 x 69 cm, obě strany
signovány, rám.
2.000 Kč

168) Sada šesti sklenic, Moser Karlovy Vary.
Sklo bezbarvé, výška 11,5 cm, hladký válcovitý tvar, těžké
dno, všechny značeny papírovou nálepkou Moser, návrh
Oldřich Lípa z roku 1968, původní firemní etue.
600 Kč

169) HRIČÁK Jan (*1941): Velký džbán.
Originální ateliérový porcelán glazovaný, výška 32 cm,
dekorován kobaltovým nástřikem a malbou, na jednom
medailonu motiv milenců v krajině, signováno vespod
monogramem.
1.500 Kč



170



171



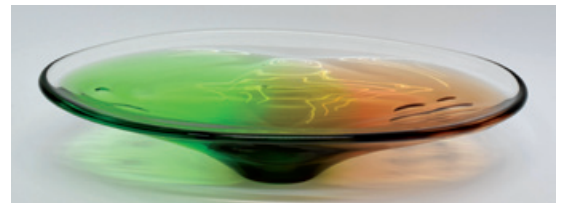
172



173



176



175



175



174



177

170) GRUSS Franz (1861-1979): Lyžař s číslem 20.
Kresba uhlím, papír, 54 x 39 cm, nesignováno, na zadní straně razítka GU Karlovy Vary a sběratele, tužkou původní záznam jména autora a vročení 1925-35, volný list.
Publikováno: Prokop, Vladimír: Franz Gruss - opomenutý umělec Kraslicka, Sokolov 2011, vyobrazení č.68.
1.000 Kč

171) VONÁŠEK Soter (1891-1953): Romantická zřícenina.
Olej, plátno, 25 x 33 cm, signováno, rám.
800 Kč

172) ANONYM: Po koupeli.
Kámen, výška 33 cm.
1.400 Kč

173) Miskové váhy.
Mosaz, výška 56 cm, tři závaží, Banfield Brighton, konec 19.stol.
3.800 Kč

174) Vzepjatý kůň, Royal Dux.
Glazovaný porcelán, výška 21,5 cm, kobaltem dekorovaný sokl, značeno Royal Dux, polovina 20.stol.
1.000 Kč

175) PALEČEK Ladislav (*1933): Dvě mísy.
Barevné sklo, sklárna Škrdlovice pro Ústředí uměleckých řemesel Praha, 32 x 19 x 7 cm, návrh z roku 1976.
500 Kč

176) KOUTSKÝ Vladimír (1919-1973): Na karlovarské kolonádě.
Lavírovaná kresba tuší, 48 x 38 cm, signováno, datováno 1962, pasparta, sklo, rám.
1.000 Kč

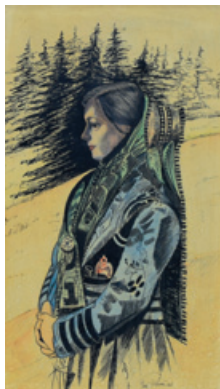
177) Šálek s podšálkem, Míšeň.
Porcelán glazovaný, výška šálku 6 cm, průměr podšálku 14,5 cm, značeno kobaltem pod glazurou Královská manufaktur a na výrobu porcelánu v Míšni, cibulový dekor, 30.léta 20.stol.
1.500 Kč



180 178



179



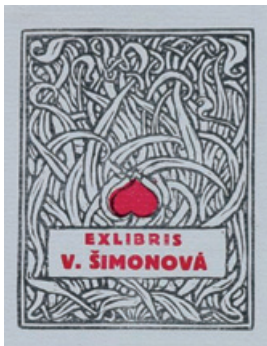
182



181



185



184



183

- 178) NEURČENÝ AUTOR: Cesta do vesnice.
Olej, sololit, 60 x 100 cm, signováno nečitelně, datováno 1964, reliéfem bohatě zdobený rám.
Na motiv obrazu Camilla Pissarra Cesta do Voisins z roku 1872.
1.500 Kč
- 179) POLÁŠEK Viktor (1911-1989): Zátíší s ovocem.
Olej, lepenka, 20 x 31 cm, signováno, sklo, rám.
1.200 Kč
- 180) NAUMANN Arno (1887-1959): U Mezihoří.
Lavírovaná kresba tuší, 23,5 x 30 cm, signováno, autorsky popsáno, datováno 1941, volný list.
300 Kč

- 181) ZAMAZAL Jaroslav Veris (1900-1983): Felix Fastum...
Tužka, karton, 60 x 44 cm, signováno, návrh na PF 1937, volný list.
1.200 Kč
- 182) ŘEHOŘ Jaroslav (*1897) : Děvče v kroji.
Kresba tuší kolorovaná akvarelem, papír, 36 x 20 cm, signováno, datováno 1935, pasparta, sklo, rám.
1.500 Kč
- 183) Pistole civilní.
Oktagonální hlaveň, zdobená rytím, zámek francouzský křesadlový se zdobenou rytou deskou, pažba a nabíják dřevěné, délka hlavně 24 cm, délka celkem 40 cm, značeno Matyáš Nowotný, Litoměřice, poč. 19. stol, odlomena část kohoutku, zámek nepohyblivý.
8.500 Kč
- 184) Konvolut šesti knih.
• T.F.Šimon: Dřevoryt. Praha, Jan Štenc 1927, vložen tužkou signovaný dřevoryt T.F.Š. • T.F.Šimon: Exlibris. Praha, Václav Rytíř 1932, pod tiráží signatura T.F.Š., dva původní lepty a dva původní dřevoryty. • T.F.Šimon: Příručka umělce grafika. Praha, Jan Štenc 1921.
• Matějček, Antonín : T.F.Šimon. Praha, Čsl. grafická unie 1938. • Novák, Arthur: T.F.Šimon. Cleveland 1926.
• Šimon, T.F.-Vondrouš, J.C.: Manuálek sběratele grafiky. Praha 1934.
4.000 Kč
- 185) Lustr.
Trojramenný, mosaz, skleněná stínidla z béžového skla, závěsná tyč, výška 90 cm, 30.léta 20.stol.
2.800 Kč



186



187



188



189



190



193



192



191

186) TŮMA Bohuslav (1909-2004): Letní den.
Olej, sololit, 70 x 80 cm, signováno, datováno 1995, rám.
2.000 Kč

187) MALÝ František (Hájek-Hvězdínský) (1900-1980):
Motiv ze Svatošských skal.
Olej, lepenka, 25 x 35 cm, signováno,
na zadní straně autorské razítko, dedikace, rám.
500 Kč

188) Holba.
Formované sklo, ruční malba, výška 22,5 cm,
nápis „Hodně štěstí“, počátek 20.stol.
950 Kč

189) Koňské spřežení, Royal Dux.
Porcelán glazovaný a malovaný, délka 42 cm, výška 30 cm,
značeno, novodobá produkce manufaktury, jedno ucho
koně přilepeno.
4.500 Kč

190) Stříbrné kapesní hodinky, ANCRE Hebdomas, Švýcarsko.
Dvouplášťové, stříbro, ryzost 900/1000, hmotnost 80,73 g
btto, smaltovaný ciferník s průhledem do strojku,
puncovní značka S-35, osmidenní, strojek značen Ancre,
Made in Swiss, kolem roku 1900.
4.500 Kč

191) ZAMAZAL Jaroslav Veris (1900-1983):
Děvče s tulipánem v ruce.
Kresba tuší a tužkou, papír, 45 x 31 cm, návrh
na novoročenku 1938 pro Jana Hájka, volný list.
1.000 Kč

192) TOULOUSE-LAUTREC Henri de (1864-1901): Lithografien.
Album, 41 x 31 cm, Drážďany, Verlag der Kunst 1957,
světlotiskové faksimile, 7 tabulí (původně 8, chybí č.IV),
jedna má oříznutý podkladový karton, jedna lehce
poškozena světlem, přebalové desky lehce poškozeny.
700 Kč

193) Mléčenka, Březová.
Porcelán bíle glazovaný, výška 11,5 cm, neznačeno,
Pirkenhammer, po roce 2006, originální kartonová etue.
250 Kč



194



197



198



200



195



196



201



199

194) GRUSS Franz (1861-1979): Dívčí akt opřený o levou ruku. Kresba uhlím, papír, 49 x 43 cm, signováno, datováno 1927, na zadní straně sběratelské razítko, volný list. Publikováno: Prokop, Vladimír: Franz Gruss - opomenutý umělec Kraslicka, Sokolov 2011, vyobrazení č.174. **1.200 Kč**

195) Prsten. Stříbro, modrý syntetický kámen, ryzost 800/1000, hmotnost 6,87 g bttto, čs. puncovní značka, velikost 56. **500 Kč**

196) Kruhová brož. Obecný kov, osázená ve třech řadách českými granáty, průměr 2,5 cm. **1.500 Kč**

197) NOVÁK Vladimír (*1947): Něco se stalo. Litografie, 38 x 48 cm, signováno tužkou, datováno 16.1.1971, zkušební tisk, volný list. **700 Kč**

198) SEIDL Jaromír (1893-1968): Červené střechy. Olej, lepenka, 35 x 49,5 cm, signováno, datováno 1953, novodobý rám. **950 Kč**

199) Sada sklenic, Moser. Šest kusů, fialové sklo, výška 15 cm, návrh Oldřich Lipa, 1968, původní firemní etue poškozena. **1.200 Kč**

200) RÁBL Otomar (1881-1936): Kniže Svatopluk. Kov, kamenný podstavec, celková výška 12 cm, 1920. **500 Kč**

201) Popelníček s labutí. Hutní sklo volně tvarované, bezbarvé, bílé a kropenaté, průměr 13 cm, 30.léta 20.stol. **500 Kč**



202



203



204



205



207



206



208



209

202) BRÁZDA Pavel (1926-2017): Závodník č.2.
Serigrafie, karton, 25 x 25 cm, signováno tužkou,
autorský výtisk, tiskařské značky, volný list.
5.000 Kč

203) SUKDOLÁK Pavel (*1925): Pocta Emilu Fillovi.
Lept s akvatintou, papír, 26 x 17 cm, signováno tužkou,
(1982), výtisk č.14/100, volný list.
400 Kč

204) Kluk se psem, Rosenthal, US Zone.
Porcelán glazovaný, malovaný, výška 17,5 cm, značeno
Rosenthal, US Zone, Kunstabteilung, monogram modeléra
na plintě, pravděpodobně MHF, 1947-1948.
3.800 Kč

205) MŽYK Josef (*1944): Dvě postavy.
Suchá jehla, karton, 19,5 x 14 cm, signováno tužkou,
datováno 2002, výtisk č.28/170, volný list.
200 Kč

206) MRÁZEK Jiří (1920-2008): Z cyklu Hříčky III.
Akvarel, karton, 36 x 27 cm, signováno tužkou, datováno
2000, volný list.
600 Kč

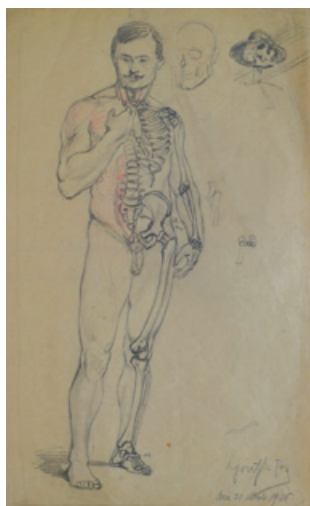
207) TREFIL Václav (1906-1989): Když Dvorský tvoří...
Olej, plátno fixované na lepence, 21 x 29 cm, signováno,
datováno 1926, nerámováno.
400 Kč

208) Konvička s víčkem, Březová.
Porcelán bíle glazovaný, výška 22,5 cm, neznačeno,
Pirkenhammer, po roce 2006, originální kartonová etue.
250 Kč

209) GAUDL Zdeněk (*1907): Pták.
Kvaš, papír, 44,5 x 31 cm, signováno, pasparta, sklo, rám.
3.500 Kč



210



211



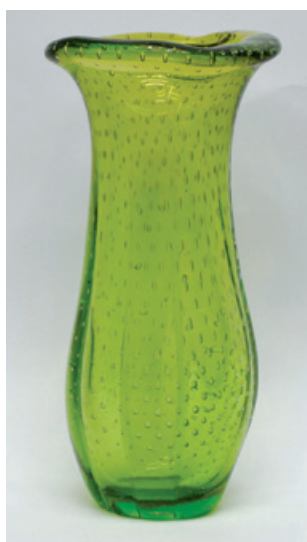
212



215



217



214



216

210) GRUSS Franz (1861-1979): Studie mužského aktu.
Kresba tužkou, papír, 59,5 x 43,5 cm, signováno,
na zadní straně sběratelské razítko, volný list.
Publikováno: Prokop, Vladimír: Franz Gruss - opomenutý
umělec Kraslicka, Sokolov 2011, vyobrazení č.34.
800 Kč

211) GRUSS Franz (1861-1979): Studie mužského aktu.
Kresba tužkou, papír, 61 x 38 cm, signováno, datováno 1920,
volný list.
800 Kč

212) JANEČEK-PARDUBSKÝ Alois (1894-1974): Letní krajina.
Olej, lepenka, 50 x 60 cm, signováno, datováno 1929, rám.
2.500 Kč

213) Dva psi.
Porcelán glazovaný, malovaný, značeno neurčenou značkou,
pravděpodobně Rakousko, polovina 20.stol.
1.500 Kč

214) Váza, Hana Machovská.
Zelené volně hutně tvarované sklo, výška 27,5 cm,
bublínkový optický efekt, neznačeno, ze souboru Pizzicato,
autorka návrhu Hana Machovská, sklárna Mstišov, 1960.
300 Kč

215) Tanečnice se zrcátkem, Wallendorf.
Porcelán částečně glazovaný, malovaný, výška 20 cm,
značeno Wallendorf, polovina 20.stol.
1.500 Kč

216) Velký šálek s podšálkem.
Porcelán, výška šálku s převýšeným ouškem 8,5 cm,
dekorace kobaltem a pravým zlaceným leptem, šálek značen
Epiag, podšálek značen Fraureuth, vyrobeno v některé
karlovarské dekoratérské dílně, 30.léta 20.stol.
1.500 Kč

217) Lustr.
Mramorové sklo, na šňůrách, výška 103 cm, 20.léta 20.stol.,
nová elektrifikace.
2.200 Kč



218



219



220



218



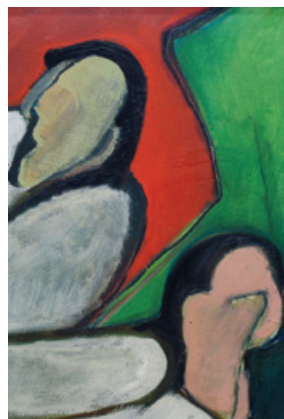
222



223



225



221



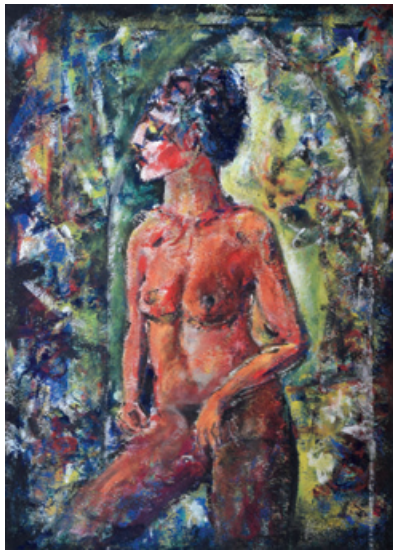
224

- 218) NOVÁK Václav Vojtěch (1901-1969):
Přístavní zákoutí. Klečící akt.
Oboustranný obraz, olej, plátno, 50 x 64 cm, jedna
strana signována, datováno 1929, nerámováno.
4.500 Kč
- 219) ŠIMON Tavík František (1877-1942): Benátská ulička.
Lept, karton, 20 x 10,5 cm, značeno v desce, novotisk
z původní desky, razítková faksimile signatury,
výstisk č.4/20, volný list.
600 Kč
- 220) KLIMEŠ Josef (*1928): Studie.
Kresba tuší, akvarel, papír, 30 x 21 cm, signováno,
datováno 1993, volný list.
300 Kč

- 221) BALŠÁN Václav (*1949): Odvrácené tváře.
Olej, lepenka, 42 x 29 cm, signováno s věnováním,
datováno 1983, rám.
500 Kč
- 222) Šálek s podšálkem, Březová.
Porcelán bíle glazovaný, výška šálku 10 cm, neznačeno,
Pirkenhammer, po roce 2006, originální kartonová etue.
250 Kč
- 223) Kompotová souprava.
Mísa (průměr 22 cm) a šest mističek, modré bohatě
broušené sklo, sklárna Poděbrady, 20.léta 20.stol.
1.800 Kč
- 224) BENEŠOVÁ Hana (*1930): Závěsný dekorační talíř.
Točená režná keramika, barevnou glazurou malovaný
abstraktní dekor, průměr 36 cm, vespod původní štítek
se jménem autorky.
400 Kč
- 225) RANNÝ Emanuel (*1943): Krajina.
Barevná litografie, papír, 10 x 7,5 cm, signováno tužkou,
autorský tisk, pasparta, sklo, rám.
300 Kč



226



229



230



226



227



228



232



231

226) BOUDA Pavel (1932-2012): Místo určení.
Olej na desce, 34 x 29 cm, signováno, autorský rám.
6.500 Kč

227) Hranostaj, Leningrad.
Porcelán bíle glazovaný, malovaný, výška 19 cm, značeno
Leningradský porcelánový závod, polovina 20.stol.
500 Kč

228) KRAUS Milan (1927-2010): Na Petříně II.
Pastel, papír, 33 x 80 cm, signováno, datováno 1961,
na zadní straně autorský štítek ČFVU, pasparta, sklo, rám.
500 Kč

229) KLIMEŠ Milan (1945-2013): Stojící ženský akt.
Olej, lepenka, 89 x 63 cm výřez pasparty, signatura
nezjištěna, pasparta, sklo, rám, obraz pochází
z pozůstalosti autora.
2.000 Kč

230) NOVÁK Vladimír (*1947): Dvojice.
Lept, papír, 32,5 x 26,5 cm, signováno tužkou,
datováno 1972, volný list.
500 Kč

231) TŮMA Bohuslav (1909-2004): Slunečnice ve váze.
Olej, plátno, 74 x 50 cm, signováno, datováno 1979,
novodobý rám.
3.000 Kč

232) Kroužek na ubrousek.
Stříbro, reliéfní dekor, ryzost 835/1000, hmotnost 23,5 g,
průměr 5 cm, čs. puncovní značka S-68.
600 Kč



235



233



234



236



238



239



240



237

- 233) SÝKORA Zdeněk (1920-2011):
Sedm linií pro Uměleckou besedu.
Barevná serigrafie, karton, 44,5 x 44,5 cm, signováno tužkou, výtisk č.108/150, datováno 1996, volný list.
19.000 Kč
- 234) JARCOVJÁK Vladimír (1924-2007): Hra červené a modré.
Lept a monotyp, karton, 51 x 35 cm, signováno tužkou, datováno 1987, volný list.
1.000 Kč
- 235) NOVÁK Vladimír (*1947): Dvě postavy.
Litografie, papír, 48 x 37 cm, zkušební tisk, signováno tužkou, datováno 20.11.1969, pokrčený okraj papíru mimo tiskovou plochu, volný list.
500 Kč
- 236) Koník.
Alexandritové sklo volně hutně tvarované, výška 22 cm, neznačeno, vyrobeno v huti sklárny Moser Karlovy Vary, 60.-70.léta 20.stol.
500 Kč

- 237) KVĚTENSKÁ Vlasta: Přátelská nápojová souprava.
Džbán, dva poháry, originální ateliérový porcelán, výška 30,5 cm a 15 cm, dekorace nástřikem a ruční malbou, signováno vespod pohárů, datováno 1994.
1.900 Kč
- 238) KOBLIHA František (1877-1962): Dívčí akt se stromy.
Dřevoryt, papír, 18,5 x 14,5, signováno tužkou, pasparta.
500 Kč
- 239) Nápojová souprava, Moser.
Šest pohárků různých barev, výška 4,5 cm, ze soupravy Culbutto, původní návrh R.Eschler, 1935, tato sada je ze 60.let, řezané přírodní motivy, Moser Karlovy Vary.
500 Kč
- 240) Pouzdro na rtěnku.
Stříbro, ryzost 800/1000, hmotnost 15,47 g bttto, délka 5,5 cm, čs. puncovní značka.
300 Kč



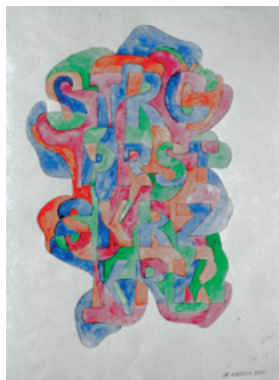
241



242



243



244



248



247



246



249



245

241) RIEDL Ernst (*1892): Scéna z 1. světové války.
Kresba tuší, 19 x 30 cm, papír, signováno, na zadní straně razítko GU Karlovy Vary, pasparta, sklo, rám.
1.500 Kč

242) Náhrdelník.
Článek, zlato, ryzost 750/1000, hmotnost 76,55 g, délka 40 cm, nově opuncováno Z-35.
40.000 Kč

243) NETOPIĽ Přemysl (*1920): Stodoly na okraji vesnice.
Olej, překližka, 26 x 31 cm, signováno, rám.
250 Kč

244) MRÁZEK Jiří (1920-2008): Z cyklu Hříčky II.
Akvarel, karton, 26 x 27 cm, signováno tužkou, datováno 2000, volný list.
600 Kč

245) Váza.
Černé sklo hutně formované, nálep ze skla bezbarvého, výška 25,5 cm, 20.léta 20.stol., spodní okraj vlastní nepatrné odštěpečky.
1.100 Kč

246) BÍLEK František (1872-1941): Krucifix.
Dřevoryt, papír, 20 x 14 cm, signováno monogramem tužkou, značeno v desce, pasparta.
300 Kč

247) ŠTĚCH Karel (1908-1982): Děvče u potůčku.
Lept, papír, 23 x 11,5 cm, signováno tužkou, sklo, rám.
150 Kč

248) Cukřenka, Březová.
Porcelán bíle glazovaný, výška 12,5 cm, neznačeno, Pirkenhammer, po roce 2006, originální kartonová etue.
250 Kč

249) LISEK Josef (*1923) : Hlava děvčete.
Originální plastika, barvený modurit, dřevěný podstavec, signováno, datováno 1977, celková výška 21 cm, autorský štítek.
2.000 Kč



255



253



254



251

250

250) GRUSS Franz (1861-1979): Opřený dívčí akt.
Kresba rudkou, karton, 53 x 36 cm, nesignováno, na zadní straně sběratelské razítko a tužkou původní záznam jména autora, zřejmě signatura, volný list.
1.000 Kč

251) EICHLER Zvonimír (1903-1975): Podzimní krajina.
Olej, plátno, 58 x 95 cm, signováno, datováno 1947, na zadní straně kovové štítky Ministerstva informací, SČSN (Svaz čsl. novinářů), razítko Syndikátu novinářů ČR, rám.
1.000 Kč

252) NEURČENÝ AUTOR: Dům s věžičkou.
Olej, plátno, 42 x 32 cm, signováno Platzer, datováno 1934, rám.
1.000 Kč

253) RIEDL Ernst (*1892) : Toreador.
Kresba uhlím, papír, 21 x 29 cm, signováno monogramem, pasparta, sklo, rám.
800 Kč

254) HAMPL Josef (*1932): Série H. Z cyklu Na jedno téma.
Kombinovaná technika, serigrafie, asambláž, 56 x 38 cm, signováno tužkou, datováno 1976, č.5/12, na zadní straně autorsky popsáno, volný list.
900 Kč



256



252

255) Talířek.
Porcelán, emailová dekorace, průměr 18,5 cm, Japonsko, 30.léta 20.stol.
500 Kč

256) ANONYM: Běžkyně.
Patinovaný kov, kamenný sokl, celková výška 24,5 cm, mosazný štítek s textem datován 1934, prsty jedné ruky poškozeny.
1.700 Kč



259



257



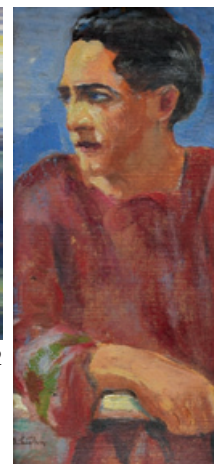
258



260



262



261



264



263

257) HLOBIL Vilém (1904-1994): Konopiště.
Olej, plátno, 85 x 106 cm, signováno, 1950, rám.
9.500 Kč

258) KONŮPEK Jan (1883-1950): Postava na cestě.
Kresba tužkou, papír, 30 x 20 cm, signováno, pasparta.
300 Kč

259) HOFMANN Leo (1892-1975): Dívky na skále.
Suchá jehla, 23 x 17 cm, signováno tužkou, číslované
94/100, na zadní straně razítko Galérie umění Karlovy Vary,
volný list.
300 Kč

260) ŠIMON Tavík František (1877-1942): Oči vidící a oči viděné.
Lept, karton, 10 x 20 cm, značeno a datováno v desce 1900,
novotisk z původní desky, výtisk č. 17/20, razítková faksimile
signatury, volný list.
1.000 Kč

261) LIŠKA Jaroslav (*1898): Muž v červeném svetru.
Olej, plátno fixované na lepence, 18,5 x 9 cm,
signováno, původní rám.
300 Kč

262) BABŮREK Ladislav (1911-1973): Krajina pod Řípem.
Olej, karton, 38 x 57 cm, signováno, sklo, rám.
1.000 Kč

263) WILKE Paul Ernst (1894-1972): Na okraji města.
Pastel, papír, 24,5 x 36 cm, signováno, datováno 1922,
pasparta, sklo, rám.
200 Kč

264) Dvě sklenice, Moser.
Bezbarvé sklo, žlutá lazura, oroplastika, výška 18,5 cm,
ze souboru Lady Hamilton, jedna sklenice značena leptaným
razítkem, druhá papírovou značkou, 70. léta 20. stol.
700 Kč



265



266



267



271



269



270



268



272

265) ŠÍMA Josef (1891-1971): Bílý krystal.
Barevný dřevoryt, papír, 19,5 x 15,5 cm,
signováno tužkou, pasparta.
2.000 Kč

266) BRUNOVSKÝ Albin (1935-1997): Dáma v křesle.
dvoubarevná litografie, papír, 14,5 x 11,5 cm,
signováno tužkou, datováno 1975, výtisk č.134/150,
exlibris Jaroslav Lohynský, pasparta.
950 Kč

267) BUBENÍČEK Václav (1913-1989): Červená kytice.
Olej, deska, 50 x 45 cm, signováno, datováno 1982,
na zadní straně autorský štítek Díla ČFVU s razítkem,
pasparta, sklo, rám.
4.000 Kč

268) Konvička, Březová.
Porcelán bíle glazovaný, výška 10 cm, neznačeno,
Pirkenhammer, po roce 2006, originální kartonová etue.
250 Kč

269) SUDEK Josef (1896-1976): Vánoce 1933.
12 pohlednic v přebalu.
500 Kč

270) Slepíčka, Royal Dux.
Porcelán glazovaný, stříkaný dekor, výška 8 cm,
neznačeno, Royal Dux, 60.léta 20.stol.
200 Kč

271) Dvě lampičky.
Chromovaný kov, výška 24 cm, značeno NPAKO,
30.léta 20.stol.
1.800 Kč

272) JOBOVÁ Zdena: Váza.
Temně kouřové sklo hutně tvarované, výška 15 cm,
Crystalex Nový Bor, sklárna Chřibská, kolem roku 2000.
400 Kč



274



273



275



276



278

273) Krbové hodiny.
Kovová slitina, černý kámen, výška 57 cm, soška matky s dítětem, stroj značen André a Chambéry, jeden kovový kousek o velikosti 2 cm přilepen, Francie, kolem roku 1880.
12.000 Kč

274) NEURČENÝ AUTOR: V hospůdce.
Kombinovaná technika tisku a olejomalby, papír na dřevěné desce, 26 x 26 cm, značeno Braun, lehce poškozeno, nerámováno.
2.000 Kč

275) EISELT Hermann (1895-1974): Váza.
Temně fialové hořčičnaté sklo, malba zlatem, výška 16,5 cm, kolem roku 1925.
1.100 Kč

276) Šperkovnice.
Mořené dřevo, 13 x 22 x 16 cm, zdobená rytým geometrickým dekorem a kovovými ozdobami, funkční zámek, původní klíček, uvnitř ozdobné čalounění, konec 19.stol.
900 Kč

277) Zvoneček.
Kov, slonová kost, výška 10 cm, kolem roku 1800, lehce zkorodované.
800 Kč

278) Miskové váhy August Sauter Ebingen.
Dřevěná základová deska má rozměry 30 x 14 cm, mosazná konstrukce, výška 30 cm, vahadlo uloženo v olejové lázni, 20.-30.léta 20.stol.
700 Kč

279) Řetízek ke kapesním hodinkám.
Článekový, lovecké motivy, na konci ozdoba z parůžku, délka 15 cm, stříbro, ryzost 800/1000, hmotnost 28,55 g bttto, čistá hmotnost 27,00 g, osvědčení PÚ Praha.
1.200 Kč



279



277



280



285



286



282



284



283



287



281

- 280) Dva svícny.
Stříbro, ryzost 750/1000, hmotnost 1.031 a 1.036 g bttö, puncovní značka Diana S-31, bohatě rytý dekor, výška 33 cm, jeden lehce poškozen, konec 19.stol.
13.000 Kč
- 281) Sada šesti kávových lžiček.
Stříbro, ryzost 800/1000, hmotnost 89,12 g, čs. puncovní značka S-38, 20.léta 20.stol.
1.400 Kč
- 282) Stříbrná dózička, Rusko.
Stříbro, hmotnost 72,40 g bttö, ryzost 875/1000, čistá hmotnost 60,00 g, průměr 6 cm, na víčku porcelánová destička s portrétem cara Nikolaje II., osvědčení Puncovního úřadu Praha.
2.000 Kč

- 283) NEURČENÝ AUTOR: Městské zákoutí.
Olej, lepenka, 16,5 x 11,5, na zadní straně tužkou MERAN, datum 1916, sklo, ozdobný reliéfní rám.
800 Kč
- 284) ANONYM: Karlovy Vary.
Mědiryt, papír, 30 x 19 cm, kolem roku 1800, sklo, rám.
2.500 Kč
- 285) SCHIKTANZ Karl: Hýl obecný s pavoučkem.
Akvarel, papír, 18 x 13,5 cm, signováno, datováno 1932, pasparta, sklo, rám.
800 Kč
- 286) ŠVABINSKÝ Maxmilián (1873-1962): Jitro na Labi.
Litografie, papír, 25 x 36 cm, signováno tužkou, částečně iluminováno modrou barvou, opus č.316, 1932, list je podlepen černým kartonem, pasparta.
1.000 Kč
- 287) Vycházková hůl.
Stříbro, dřevo, délka 91 cm, rukojeť bohatě plasticky zdobená, ryzost 800/1000, hmotnost 331 g bttö, puncovní značka S-33, kolem roku 1900.
2.500 Kč



288



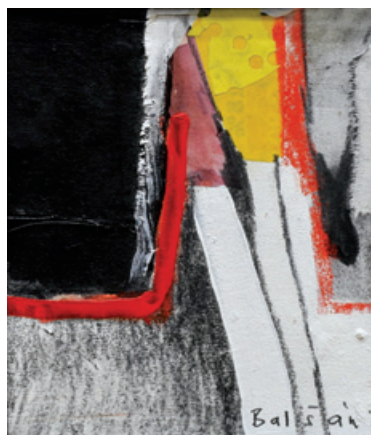
289



290



291



292



293

- 288) BENEŠ Vincenc (1883-1979): Letní krajina.
Olej, plátno, 62 x 81 cm, signováno, reliéfem a zlacením zdobený rám.
20.000 Kč
- 289) GRUSS Franz (1861-1979): Dívka opírající se o stůl.
Kresba uhlím, papír, 59 x 35 cm, signováno monogramem, na zadní straně razítko GU Karlovy Vary a sběratelské razítko, volný list.
1.500 Kč
- 290) HETTNER Otto (1875-1931): Sedící dívčí akt.
Litografie, papír s vodoznakem, 63 x 44 cm, signováno tužkou, na zadní straně razítko GU Karlovy Vary a sběratelské razítko, volný list.
500 Kč

- 291) NEURČENÁ AUTORKA: Fronta 1945.
Litografie kolorovaná akvarelem, 51 x 34 cm výřez pasparty, signováno tužkou nečitelně, pasparta, sklo, rám.
900 Kč
- 292) BALŠÁN Václav (*1949): Červená I.
Kombinovaná malířská technika, plátno fixované na dřevěné desce, 17 x 15,5 cm, signováno, rám.
600 Kč
- 293) HEJNA Václav (1914-1985): Před zrcadlem.
Akvarel a pastel, karton, 24,5 x 16 cm, signováno na zadní straně, podkladový karton, sklo, rám.
300 Kč



294



295



297



298



299



300

294) BECHNÍK Theodor (*1914): Dívčí akty.
Olej, plátno, 58 x 50 cm, signováno, datováno 1939,
novodobý rám.
5.000 Kč

295) Váza.
Okrové a hnědé sklo volně hutně tvarované, tvar baňky
s vysokým úzkým hrdlem, výška 63 cm, sklárna Nový Bor,
60.léta 20.stol.
900 Kč

296) GRUSS Franz (1861-1979): Portrét mladé ženy.
Kresba uhlím a rudkou, papír, 39,5 x 31,5 cm, nesignováno,
na zadní straně původní záznam tužkou „Franz Gruss
1925-35“, sběratelské razítko, volný list.
Publikováno: Prokop, Vladimír: Franz Gruss -opomenutý
umělec Kraslicka, Sokolov 2011, vyobrazení č.166.
500 Kč

297) Váza.
Šedé sklo broušené, výška v.23 cm, neznačeno,
pravděpodobně Moser Karlovy Vary, 30.léta 20.stol.,
odštěpečky.
3.000 Kč

298) PITRMANN Alois 1911-1986): Motiv z Karlových Varů.
Štětcová kresba tuší, 29 x 37 cm, signováno, datováno 1961,
pasparta, sklo, rám.
500 Kč

299) Nápojová souprava, Moser.
Šest pohárků, tři různé barvy, výška 6,3 cm, ze soupravy
Culbutto, původní návrh R.Eschler, 1935, tato sada
je ze 60.let, Moser Karlovy Vary, nižší kvalita s drobnými
výrobními vadami, původní etue popsaná fixem.
300 Kč

300) Dóza, Moser.
Žluté sklo, 19 x 12 x 5,5 cm, hluboce vybrušované čočky,
neznačeno, Moser Karlovy Vary, 30.léta 20.stol., vnitřní hrana
horního okraje vlastní miniaturní odštěpečky.
1.000 Kč



301



302



303



304



305

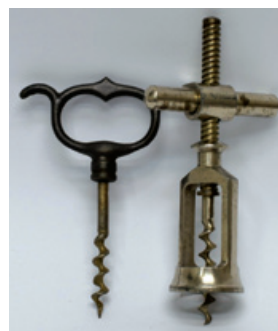


306



304

- 301) Svícen.
Bronz, výška 54 cm.
3.000 Kč
- 302) Kluk na huse, Herend.
Porcelán, 20 x 27 cm, značeno Herend, polovina 20.stol.
700 Kč
- 303) ANONYM: Sepjaté ruce.
Bronz, výška 26,5 cm, nesignováno.
3.000 Kč
- 304) SEDLÁČEK Vojtěch (1892-1973): Koně se sáněmi.
Ptáčky na větvích.
Dva grafické listy, karton, 12,5 x 17 cm, oba signovány
tužkou, datováno 1968, 1969, autorova novoroční přání,
volné listy.
400 Kč
- 305) NEURČENÝ AUTOR: Zátíší s houbami.
Olej, plátno, 39 x 50 cm, signováno V.Miller, polovina 20.stol.,
rám.
2.000 Kč
- 306) Pohár.
Modré sklo, malba bílou barvou a zlatem, motiv rozvilin,
výška 13 cm, Čechy, kolem roku 1900.
400 Kč



307



308

- 307) Dvě vývrtky.
Kov, délka 12 a 13,5 cm.
500 Kč
- 308) BÍLEK František (1872-1941): Klečící mnich.
Dřevoryt, papír, 16,5 x 9,5 cm, nesignováno /1918/, pasparta.
300 Kč



315



316



312



310



309



313



314



311



317

- 309) UPRKA Franta (1868-1929): Matka. Odlévaná keramická plastika, glazovaná, malovaný dekor, výška 53 cm, autorem modelu je Franta Uprka z roku 1905, značeno na plintě F.Uprka, vespod vtlačená značka Družstva keramiků Bechyně a razítko Made in Czechoslovakia. **6.000 Kč**
- 310) GRUSS Franz (1861-1979): Portrét krásné dívky. Kresba uhlím a rudkou, karton, 45,5 x 42 cm, nesignováno, na zadní straně razítko GU Karlovy Vary a sběratelské razítko, původní záznam tužkou „Franz Gruss 1925-35“, volný list. **1.000 Kč**
- 311) NEURČENÝ AUTOR: Děvče v šátku. Olej, plátno, 58 x 39 cm, signováno Djačenko, podle obrazu neurčeného ruského malíře, 30.léta 20.stol., rám, lehce poškozeno. **800 Kč**

- 312) STRETTI Viktor (1878-1957): Praha. Litografie, 29 x 40 cm, signováno tužkou, datováno v kameni 1948, sklo, rám. **1.200 Kč**
- 313) NEURČENÝ AUTOR: Karlův most. Olej, lepenka, 30 x 35 cm, signováno nečitelně, 30.léta 20.stol., původní lehce poškozený rám. **800 Kč**
- 314) CHLUPÁČ Miloslav (1920-2008): Hlava. Litografie, karton, 33 x 26 cm, signováno tužkou, volný list. **500 Kč**
- 315) Tygr, Keramos. Glazovaná keramika, dekorace malbou a nástřikem, délka 47 cm, značeno Keramos, polovina 20.stol. **1.000 Kč**
- 316) MORAVEC Alois (1899-1987): Výlov rybníka. Linoryt kolorovaný akvarelem, 15 x 23 cm, signováno tužkou, PF na rok 1974, pasparta, sklo, rám. **500 Kč**
- 317) Pudřenka. Obecný kov, průměr 7,5 cm, na víčku ruční výšivka pod fólií, originální pouzdro z textile, konec 19.stol. **400 Kč**



318



319



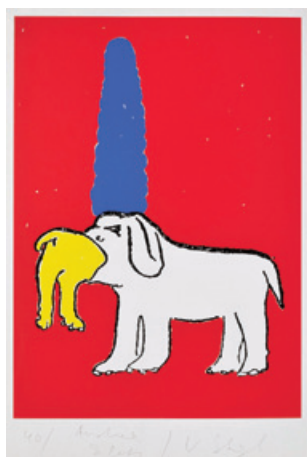
320



321



323



324



325



322

318) RONOVSKÝ František (1929-2006): Sedící žena.
Lept, karton, 33 x 24 cm, signováno tužkou, výtisk č.47/200,
slepotiskové razítko Lyry Pragensis, volný list.
500 Kč

319) KRÁLÍK Jaroslav Jiří (1924-1999): Noční krajina.
Suchá jehla, papír, 27,5 x 20 cm, signováno tužkou,
datováno 1982, výtisk 14/36, volný list.
300 Kč

320) REYNEK Bohuslav (1892-1971): Ukřižovaný.
Suchá jehla, karton, 23 x 15,5 cm, číslováno 14/32,
pozdější otisk z původní desky, z alba Pocta Emilu Fillovi,
1982, volný list.
2.400 Kč

321) NESÁZEL Michal (*1963): Muž v brýlích.
Kombinovaná technika, počítačový tisk, kresba tuší,
42 x 30 cm, signováno, datováno 1997, volný list.
700 Kč

322) KLIMOVIČOVÁ Marička (1927-1993): Dívka.
Lept, kresba, akvarel, 17 x 12 cm, signováno tužkou,
autorsky popsáno, sklo, rám.
200 Kč

323) VÁLOVÁ Květa (1922-1998): Operace.
Kresba tuší, karton, 25 x 18 cm, signováno, volný list.
800 Kč



326

324) SKREPL Vladimír (*1955): Roztomilý pes.
Barevná serigrafie, karton, 42 x 30 cm, signováno tužkou,
volný list.
400 Kč

325) ŠORM Jiří (*1957): Domorodec – Papua Nová Guinea.
Akvarel, papír, 29 x 21 cm, signováno, datováno 2008,
podkladový karton, sklo, rám.
950 Kč

326) MUŽÍK Miroslav (*1957): Domoušický rybník.
Olej, plátno, 60 x 80 cm, signováno, 2017, nerámováno.
2.000 Kč



328



329



330



331



332



333



327



334

327) Slon a žirafa, Royal Dux.
Porcelán glazovaný, zdobený podglazurními solemi,
výška 12 x 7 cm, papírové značky Royal Dux, 60.léta 20.stol.
100 Kč

328) LITVIN Vladimír (*1960): Zátíší.
Olej, plátno, 106 x 78 (81) cm, nepravidelný formát,
signováno vlevo nahoře, na zadní straně autorsky popsáno,
datováno 1987, autorská lišta.
1.500 Kč

329) PITRMANN Alois (1911-1986): Karlovy Vary.
Olej, sololit, 70 x 94 cm, signováno, 1957, sklo, rám.
4.800 Kč

330) HETTNER Otto (1875-1931): Dívčí akt zezadu.
Litografie, papír s vodoznakem, 64 x 45 cm, signováno
tužkou, na zadní straně razítko GU Karlovy Vary a sběratelské
razítko, volný list.
500 Kč

331) NEURČENÝ AUTOR: Motiv z Vídně.
Lept, papír, 20 x 15 cm, signováno a autorsky popsáno,
20.-30.léta 20.stol., pasparta, sklo, rám.
300 Kč

332) NEURČENÝ AUTOR: Dívčí portrét.
Kresba tužkou, papír, 11 x 18 cm,
signováno, datováno 1929, původní pasparta.
500 Kč

333) Dámský prsten.
Zlato, ryzost 580/1000, hmotnost 5,67 g bto,
osazen devíti drobnými brilianty a dvěma většími
1 x 0,2 ct, 1 x 0,15 ct, jeden poškozen, ostatní 0,10 ct
dohromady, velikost 57.
10.000 Kč

334) Svícen, Oswald Haerdtl (1899-1959).
Bezbarvé mušelinové sklo, kruhový tvar, výška 10
cm, ze souboru Ambassador, návrh Oswald Haerdtl,
provedení sklárna J a L.Lobmeyr, pobočka Kamenický
Šenov, návrh z roku 1925.
850 Kč



338



339



340



335



336



337

335) NEURČENÝ AUTOR: Stavení v Alpách.
Olej, plátno, 66,5 x 80 cm, signováno TraBl, polovina
20.stol., rám.
4.500 Kč



342

336) SEDLÁČEK Vojtěch (1892-1973): Oráč.
Litografie, papír, 40 x 52 cm, signováno tužkou,
autorsky popsáno, pasparta, sklo, rám.
1.500 Kč

337) ŠIMON Tavík František (1877-1942): Čiňan.
Lept, papír, 14 x 8,5 cm, značeno monogramem
v desce, autorské razítko, pasparta, sklo, rám.
200 Kč

338) Dva lovečtí psi, Royal Dux.
Porcelán glazovaný, dekorace malbou a nástříkem,
délka 31 cm, značeno Royal Dux, 30.léta 20.stol.
1.000 Kč

339) Konvice, Míšeň.
Porcelán glazovaný, cibulový dekor, výška 15 cm, značeno
kobaltem pod glazurou Královská manufaktura na výrobu
porcelánu v Míšni, poškozené víčko není původní, kolem
roku 1900.
1.200 Kč



341

340) Čtyři mince.
Jedna stříbrná stokoruna 1948, tři stříbrné
padesátikoruny 1948.
200 Kč

341) Nástěnné hodiny – kukačky.
Vyřezávané dřevo, 46 x 43 x 18 cm, závažové,
kolem roku 1900.
2.500 Kč

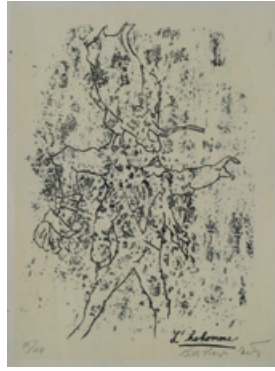
342) Holba s víkem.
Keramika glazovaná kobaltovou glazurou, výška 13,5 cm,
na cínovém víčku značka-vlajčka s datem 1884, jméno
uživatele O.Ochs, značeno neurčenou značkou.
700 Kč



345



346



347



348



350



343



349

343) ANONYM 2.POL. 19.STOL.: Návrat z pastvy.
Olej, plátno, 43 x 58 cm, nesignováno, 2.pol. 19.stol.,
původní rám.
19.000 Kč

344) BROŽ Josef (1904-1980) : Za vesnicí.
Kresba uhlím, papír lehce poškozený, 46 x 61 cm,
signováno, datováno 1944, pasparta, sklo, rám.
4.000 Kč

345) NOVÁKOVÁ-VÍTEČKOVÁ Hana (*1917): Polní kvítka.
Olej, lepenka, 34 x 18 cm, signováno, na zadní straně
autorský štítek Díla ČFVU, autorčino věnování z roku
1978, původní rám.
500 Kč

346) Váza.
Barevné sklo hutně volně tvarované,
kropenatý efekt s převahou žluté barvy výška 28 cm,
přehnutý okraj, sklárna Železný Brod, kolem roku 2000.
600 Kč

347) NOVÁK Ladislav (1925-1999): Le Hohome.
Litografie, papír, 29 x 21,5 cm, signováno tužkou, výtisk
č.15/44, volný list.
300 Kč

348) NOVÁK Vladimír (*1947): Figura.
Lept, karton, 32 x 25 cm, signováno tužkou, datováno 1972,
volný list.
400 Kč

349) ZÖRNER Vuk (*1958): Krajina za Brlohem.
Olej, plátno, 40 x 45 cm, signováno, datováno 1987, rám.
3.000 Kč

350) OLERÍNÝ Renata (1932-1989): Žardiniéra.
Ateliérová keramika, točená z volné ruky, zdobená reliéfem
a glazurou, výška 7,5 cm, horní okraj 17 x 17 cm, signováno
vespod vrypem.
300 Kč



351



351



354

351) FRANCOUZSKÝ MALÍŘ 1.pol. 20.stol.: Růže ve váze.
Kytice v košíku.
Párové obrazy, olej, překližka, 24 x 33,5 cm,
signováno E.Besson, původní rámy.
1.000 Kč

352) KLIMEŠ (Šemilk) Bohumil (1881-1949):
Portrét příjemné dámy.
Olej, plátno fixované na desce, 46 x 30 cm, signováno, rám.
950 Kč

353) Panenka ve fialových šatech, Reinart Fallens Kunstgewerbe.
Porcelán, textilie, dřevěný stojan, výška 63 cm.
2.000 Kč



357



355



356



353



352

354) Lovecký pes, Royal Dux.
Porcelán glazovaný, dekorace malbou a nástřikem,
délka 36 cm, značeno Royal Dux, vlasová prasklinka.
1.000 Kč

355) Kabelka.
Krokodýlí kůže, kov, 23 x 22 cm, Afrika, 70.léta 20.stol.
2.500 Kč

356) Missae defunctorum juxta usum ecclesiae.
Víděň 1828, formát 38 x 25 cm, 36 s.,
kožená vazba, na ní z obou stran slepotiskem
znak Rytířského řádu křížovníků s červenou hvězdou.
200 Kč

357) Lahvička.
Fialové sklo, výška 9 cm, broušené, bílou barvou nápis
Matej Ješek, Čechy, 19.stol., u hrdla odštěpečky, chybí zátka.
300 Kč



361



362



363



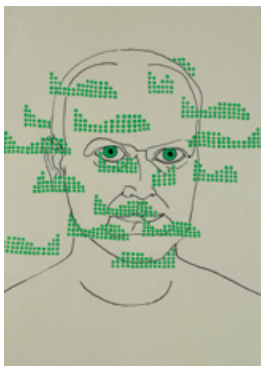
364



358



364



359



360

358) NOVÁK Vladimír (*1947): Portrét muže s květinou.
Pastel na šedém papíře, 63 x 48 cm, signováno tužkou
na zadní straně.
800 Kč

359) GABRIEL Michal (*1960): Zelené oči.
Barevná serigrafie, karton, 42 x 30 cm, signováno
tužkou, datováno 1996, výtisk č.83/100, volný list.
500 Kč

360) PLÍŠKOVÁ Naděžda (1934-1999): Ukazováček.
Barevná litografie, karton, 16,5 x 12,5 cm,
signováno tužkou, datováno 1986, volný list.
200 Kč

361) BURANT František (1924-2001): Setkání.
Suchá jehla, karton, 23,5 x 23,5 cm, signováno tužkou,
datováno 1991, výtisk č.16/90, volný list.
500 Kč

362) HENRYCH Jan (*1936): 13 x Postava.
13 stejných listů, barevná litografie, karton, 33 x 23 cm,
všechny signovány tužkou, některé číslovány, ostatní
autorské tisky, datováno 2009, prémie Umělecké besedy,
volné listy.
500 Kč

363) MATASOVÁ Adéla (*1940): Vývoj.
Barevný lept, karton, 30 x 20,5 cm, signováno tužkou,
autorský tisk, volný list.
400 Kč

364) NEURČENÝ AUTOR: Surrealistické téma.
Olej, plátno, 50 x 62 cm, signováno Špánek, datováno
1974, lišta.
2.000 Kč

365) HOMOLA Jan (*1976): Matriarchát.
Počítačová grafika, karton, 42 x 29,5 cm, signováno
a autorsky popsáno fixem, datováno na zadní straně
2008, výtisk č. 1/6, volný list.
1.200 Kč



366



367



369



372



368



371



370



373

366) ANONYM: Krajina se zříceninou hradu.

Olej, plátno, 53,5 x 66 cm, nesignováno, polovina 19. stol., drobně restaurováno, původní rám.

7.500 Kč

367) ANONYM: Lov na jelena.

Lept kolorovaný akvarelem, 16 x 31 cm, na zadní straně razítko Privatbesitz, kolem roku 1800, lehce poškozeno, sklo, rám.

300 Kč

368) NEURČENÝ AUTOR: Zátíší s ovocem.

Olej, lepenka, 29 x 41 cm, signováno nečitelně, poč.20. stol., původní rám.

500 Kč

369) Miska.

Obecný kov, skleněná vložka, leptané a částečně broušené sklo, výška 13 cm, průměr misky 17 cm, poč.20.stol.

500 Kč

370) ANONYM: Buddha.

Dřevo, slonovina, výška 7 cm, prasklinka.

1.500 Kč

371) VAIC Josef (1884-1961): Dvakrát z Prahy.

Dva grafické listy, suchá jehla, papír, 15 x 11 cm, signováno tužkou, zaskleno, paspartováno, rámováno.

350 Kč

372) Pánské kapesní hodinky Drusus.

Obecný kov pozlacený, průměr 5,2 cm, šatlén z obecného kovu, 20.léta 20.stol., funkční, chybí sklo.

800 Kč

373) NEURČENÝ AUTOR: Na poli.

Kresba sépií, papír, 15 x 20 cm výřez pasparty, signováno monogramem, poč. 20.stol. pasparta, sklo, rám.

250 Kč



374



375



380



376



377



378



379



381

374) HOLEČEK Jaroslav (1902-1957): Praha.
Olej, plátno, 70 x 97 cm, signováno, původní
bohatě zdobený rám.
9.500 Kč

375) Dívka s ptáčkem.
Porcelán glazovaný, malovaný, neurčená značka,
pravděpodobně Německo, 1.pol. 20.stol., lehce poškozeno.
1.000Kč

376) KUBÁT Antonín (1885-1970): Za statkem.
Akvarel, papír, 29 x 40 cm výřez pasparty, signováno
s věnováním, datováno 1949, pasparta, sklo, rám.
950 Kč

377) SCHNEIDEROVÁ Otty (1875-1957): Karlovy Vary.
Lept s akvatintou, 17,5 x 14,5 cm, signováno tužkou,
počátek 20.stol., volný list.
200 Kč

378) SCHNEIDEROVÁ Otty (1875-1957): Mariánské Lázně.
Lept s akvatintou, 13,5 x 17 cm, signováno tužkou,
počátek 20.stol., volný list.
200 Kč

379) HOMOLKA Antonín (1909-1964): Dům za městem.
Suchá jehla, papír, 21 x 25 cm, signováno tužkou,
výtisk č.15/25, pasparta, sklo, rám.
150 Kč

380) KAZDOVÁ Milada (1911-2001): Ženy s dřívím.
Akvatinta, papír, 25 x 30 cm, signováno tužkou,
výtisk č.3/30, pasparta, sklo, rám.
150 Kč

381) Nápojová souprava.
Šest pohárků různé barevnosti, ze soupravy Culbutto,
původní návrh R.Eschler, 1935, řezané přírodní motivy,
výška 6,3 cm, Moser Karlovy Vary, jeden odštěpeček.
900 Kč



390



385



386



383



384



382



387

384) DEMEL Karel (*1942): Strom II.
Barevný lept s mezzotintou a akvatintou, 17 x 13,5 cm,
signováno tužkou, autorsky popsáno, datováno 1998, výtisk
č.60/130, pasparta, sklo, rám.
950 Kč

385) PECA Josef (1923-1982): Portrét muže.
Štětcová kresba tuší, 50 x 34 cm, signováno, datováno 1957,
pasparta, sklo, rám.
900 Kč

386) NOVÁK Vladimír (*1947): Muž s knírem.
Litografie, papír, 26,5 x 21,5 cm, signováno tužkou,
datováno 1972, volný list.
200 Kč

387) ŠIK Jiří (*1930): Dřevohryzy.
Tempera, karton, 43 x 63 cm, signováno, datováno 1961,
na zadní straně autorský štítek s razítkem ČFVU, pasparta,
sklo, rám.
800 Kč

388) PAUZER Karel (*1936): Přátelská domluva.
Lept s akvatintou, karton, 24,5 x 34,5 cm, signováno tužkou,
datováno 1992, volný list.
300 Kč

389) Popelník, Moser.
Alexandritové sklo broušené, 13 x 13 x 4,5 cm, neznačeno,
Moser Karlovy Vary, 70.léta 20.stol.
400 Kč

390) Náhrdelník.
Stříbro, ryzost 925/1000, hmotnost 16,75 g, osázen almadiny,
platná maďarská puncovní značka, délka 41 cm.
700 Kč



388



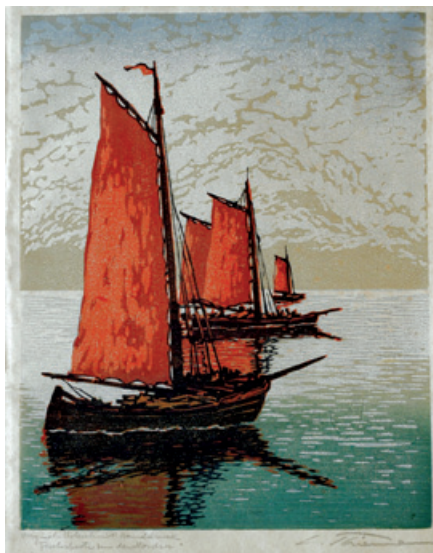
389

382) NEURČENÝ AUTOR: Rozkvetlá jabloň.
Olej, plátno, 93 x 79 cm, signováno Prucha, poč. 20.stol.,
bohatě zdobený reliéfní rám.
2.500 Kč

383) SALCMAN Martin (1897-1976): Dívčí akt.
Litografie, papír, 24 x 18 cm, signováno tužkou, značeno
v kameni, datováno 1942, pasparta, sklo, rám.
100 Kč



391



394



398



395



396



399



397



392

391) EFFEL Jean (1908-192): Kejklíč.
Barevná serigrafie, karton, 57 x 39 cm, signováno tužkou,
výtisk č.36/150, volný list.
2.000 Kč

392) ANONYM: Abstraktní kompozice. Alegorie umění.
Dva obrazy, pravděpodobně návrhy na keramický reliéf,
tempera, karton, 26 x 42 cm výřez pasparty, nesignováno,
60. léta 20.stol., paspartováno, zaskleno, rámováno.
500 Kč

393) PITRMAN Alois (1911-1986): Karlovy Vary.
Štětčová kresba tuší, 26 x 37 cm, signováno, datováno 1961,
pasparta, sklo, rám.
500 Kč

394) THIEMANN Carl (1881-1966): Plachetnice.
Barevný dřvořez, ruční tisk, 24,5 x 19,5 cm, signováno
a autorsky popsáno tužkou, lehce poškozeno, pasparta.
500 Kč

395) SVOLINSKÝ Karel (1896-1986): Bez názvu.
Dřevoryt, papír, 40 x 25 cm, signováno tužkou,
pasparta, sklo, rám.
300 Kč

396) ŠVABINSKÝ Maxmilián (1873-1962):
Orchidea Cattleya Amabilis Alba.
Litografie, papír, 16 x 12 cm, signováno tužkou, značeno
v kameni, výtisk č.93/100, opus č.634, 1953, poškozeno,
pasparta, sklo, rám.
500 Kč

393



397) Sada tří dekorativních váz, AL-KA Kronach.
Porcelán glazovaný, výška 17 cm a 2 x 7 cm, hnědočervený
fond, reliéfní malba, značeno AL-KA Kunst Kronach Bavaria,
polovina 20.stol.
700 Kč

398) MUŽÍK Miroslav (1957): Špičák z mostu.
Olej, plátno, 91 x 90 cm, signováno, datováno 2011,
bez ozdobného rámu.
4.500 Kč

399) NOVÁK Vladimír (*1947): Na pohovce.
Litografie, papír, 33 x 24,5 cm, signováno tužkou,
datováno 1972, volný list.
400 Kč



400



401



402



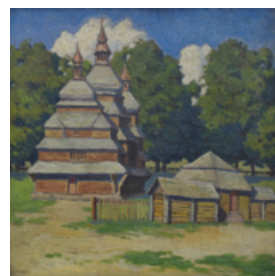
403



404



405



406



408



407

- 400) NEURČENÝ AUTOR: Děti s ptáčkem.
Kombinovaná technika podkladového tisku a olejomalby, papír na dřevěné desce, 23,5 x 18,5 cm, značeno vpravo dole, na zadní straně vyražena ochranná známka, nerámováno.
2.000 Kč
- 401) Holba s víkem.
Glazovaná keramika, výška 23,5 cm, cínové víčko s palečnickem zdobeným reliéfem, dekor imitující dřevo, nápis Carlsbad, neznačeno, 80.léta 19.stol.
700 Kč
- 402) Košíček.
Obecný kov, skleněná vložka, výška 14 cm, značeno Argentor, výrobce Argentor-Werke Rust and Hetzel, Rakousko, konec 19.stol.
400 Kč
- 403) Ptáček na kouli.
Porcelán glazovaný, malovaný, výška 10 cm, neurčená značka, poč.20.stol.
700 Kč

- 404) Dóza s víčkem.
Porcelán, zelený fond, pravý lept, značka málo čitelná, dekorátorská dílna J.K. Carlsbad Fine Porcelan, 20.léta 20.stol., vlasová prasklinka.
800 Kč
- 405) MORAVEC Alois (1899-1987): Chanovice.
Akwarel, fix, papír, 22 x 32 cm, signováno a autorsky popsáno, datováno 1975, pasparta, sklo, rám.
700 Kč
- 406) HARLAS Ondřej (1884-1933): Rusínský kostel v Haliči.
Olej, lepenka, 40 x 40 cm, signováno, na zadní straně autorsky popsáno, sklo, původní rám.
500 Kč
- 407) Servírovací kleštičky.
Stříbro, ryzost 800/1000, hmotnost 63,45 g, délka 17 cm, bohatě reliéfně zdobené, 19. stol., osvědčení Puncovního úřadu Praha.
1.300 Kč
- 408) Pamětní stokoruna.
Karlova univerzita, 1948, stříbro, ryzost 500/1000, hmotnost 14,00 g.
100 Kč



412



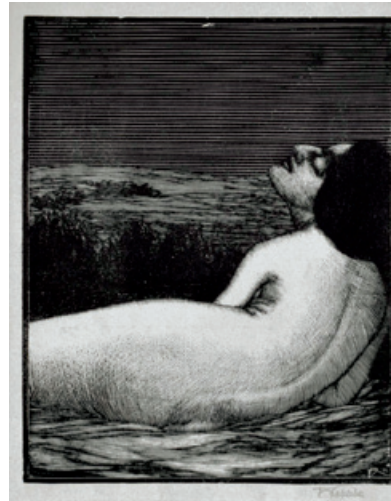
413



414



409



410



411



415



416

- 409) MERVART Augustin (1889-1968): Oblaka.
Olej, lepenka, 13 x 15 cm, signováno, datováno 1961,
na zadní straně autorovo věnování z 15.6.1961, sklo, rám.
1.000 Kč
- 410) KOBLIHA František (1877-1962): Zasněná dívka.
Dřevoryt, papír, 18,5 x 15 cm, signováno tužkou, pasparta.
500 Kč
- 411) Bohyně.
Slonovina, dřevěný soklík, výška celkově 15 cm, Indie,
60.-70.léta 20.stol.
2.000 Kč

- 412) Dva koníci, Německo.
Porcelán glazovaný, malovaný, výška 24 cm, délka 25 cm,
neurčená značka, pravděpodobně Německo, 1.pol. 20.stol.
2.500 Kč
- 413) SAMEC Jan (1917-1988): Vrby.
Tuš, akvarel, papír, 16 x 23 cm, signováno, na zadní straně
autorsky popsáno, pasparta, sklo, rám.
300 Kč
- 414) NEURČENÝ AUTOR: Zátíší s ovocem.
Pastel, papír, 15,5 x 21,5 cm výřez pasparty, signováno
nečitelně, poč.20.stol., pasparta, sklo, rám.
300 Kč
- 415) ALEX Adolf (JELÍNEK) (1890-1957): Zima.
Barevný lept s akvatintou, papír, 20 x 24,5 cm, signováno
tužkou, pasparta, sklo, rám.
300 Kč
- 416) Fotoaparát Flexaret Automat VI.
Kožené pouzdro, 1961-1967, příslušenství: expozimetr
v koženém pouzdro a 35 mm adaptér.
1.500 Kč



417



418



419

417) BERÁKOVÁ Olga (1908-1996): Rachov. Tempera, karton, 44 x 58 cm, signováno, autorsky popsáno, datováno 1938, pasparta, sklo, rám **500 Kč**

418) MUŽÍKOVÁ Renata (*1973): Malhostice. Olej, plátno, 50 x 70 cm, signováno, 2007, nerámováno. **2.000 Kč**



420



421



423



422

419) PICASSO Pablo - podle (1882-1973): Le Bouquet. Barevná litografie podle předlohy Pabla Picassa, karton, 65 x 50 cm, značeno v kameni, datováno 1958, vydavatel Editions Combat pour Paix, podkladový karton, sklo, rám. **4.000 Kč**

420) KOBLIHA František (1877-1962): Postava na břehu jezera. Lept, papír, 17 x 12,5 cm, signováno tužkou, volný list. **300 Kč**

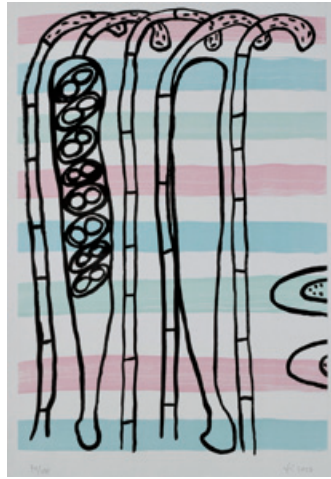
421) BALŠÁN Václav (*1949) : Motiv z Mariánských Lázní. Kresba uhlem, akvarel, 46 x 29 cm, signováno, pasparta, sklo, rám. **800 Kč**

422) HADRBOLEC Karel (1909-1986): Třikrát havíří. Tři kresby tuší, akvarel, papír, 26,5 x 40 cm výřez pasparty, všechny tři signovány tužkou, datovány 1950 (částečně zakryto paspartami), paspartováno, zaskleno, rámováno. **1.200 Kč**

423) Čajová souprava, Čína. Konvice, cukřenka, mléčenka, 5 x šálek s podšálkem, porcelán, ručně malovaný, značeno, 30.léta 20.stol. **2.500 Kč**



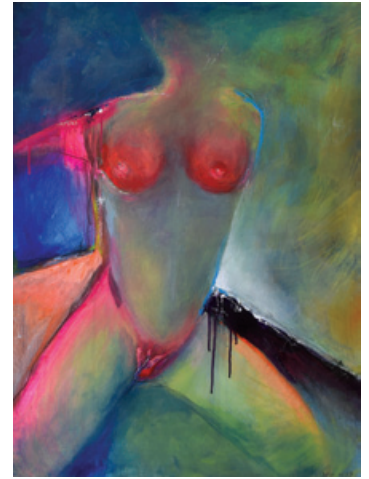
426



427



430



429



424



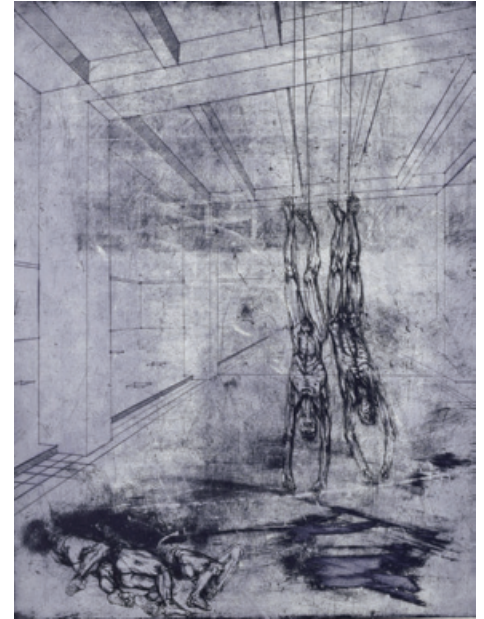
425



431



432



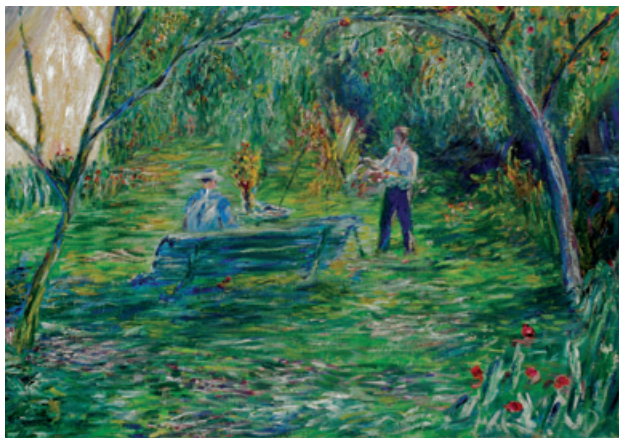
428

- 424) HOMOLA Jan (*1976): Exit.
Počítačová grafika, karton, 42 x 29,5 cm, signováno a autorsky popsáno fixem, datováno na zadní straně 2008, výtisk č. 1/6, volný list.
1.200 Kč
- 425) DAVID Jiří (*1956): Polibek.
Barevná serigrafie, karton, 25 x 25 cm, signováno tužkou, autorsky popsáno, datováno 1997, výtisk č.22/100, volný list.
500 Kč
- 426) DAVID Jiří (*1956): Tiše!
Litografie, karton, 44 x 31 cm, signováno tužkou, datováno 2003, výtisk č.71/100, volný list.
300 Kč
- 427) DIVIŠ Stanislav (*1953): Zábradlí.
Barevná serigrafie, karton, 44 x 31 cm, signováno tužkou, datováno 2003, výtisk č.71/100, volný list.
400 Kč

- 428) SOZANSKÝ Jiří (*1946): Viselci.
Lept, karton, 64 x 49 cm, signováno a autorsky popsáno tužkou, 1.stav 1/1, datováno 1990, volný list.
1.000 Kč
- 429) POŽÁR (POŽAR) Miro (*1962): Akt.
Olej, plátno, 80 x 60 cm, signováno, datováno 2017, nerámováno.
3.000 Kč
- 430) KARLÍK Viktor (*1962): Plakát.
Serigrafie, okrový karton, 70 x 33 cm, signováno tužkou, volný list.
300 Kč
- 431) Šálek s podšálkem, Březová.
Porcelán bíle glazovaný, výška šálku 7 cm, neznačeno, Pirkenhammer, po roce 2006, originální kartonová etue.
250 Kč
- 432) POTŮČKOVÁ Naděžda (*1960): Váza.
Keramika částečně glazovaná, výška, 22 cm, signováno vespod, datováno 1999.
1.800 Kč



434



433



435



436



437



438

433) ANONYM: Malíř v zahradě.
Olej, plátno, 70 x 100 cm, nesignováno, 1.pol. 20.stol.,
bohatě zdobený rám.
2.500 Kč

434) NEURČENÝ AUTOR: Malá houslistka.
Olej, plátno, 77 x 51 cm, signováno nečitelně,
1.pol. 20.stol., rám.
3.000 Kč

435) SOZANSKÝ Jiří (*1946): Muž ležící v posteli.
Z cyklu Sutré. Lept, karton, 49 x 39 cm, signováno
a autorsky popsáno tužkou, datováno 1978, autorský
výtisk, volný list.
900 Kč



439



441

436) RETTER Karel (1928-2017): Restaurace Linhart.
Kombinovaná malířská technika, 40 x 56 cm, signováno,
pasparta, sklo, rám.
800 Kč

437) LEPÉRE Alfred Edouard Adolphe (1827-1904): Ulice v Paříži.
Lept, karton, 18 x 11 cm, značeno v desce, volný list.
200 Kč

438) NOVÁK Vladimír (*1947): Lastura.
Litografie, papír, 22 x 28 cm, signováno tužkou,
datováno 1970, volný list.
200 Kč

439) Lustr.
Trojramenný, mosaz, mléčné sklo, zavěšen
na tyčkovém řetězu, výška 90 cm, 30.léta 20.stol.
2.600 Kč



440

440) Náhrdelník.
Černé skleněné korálky, délka 38 cm, zapínání
z obecného kovu, počátek 20.stol.
300 Kč

441) PAESCHKE Paul (1875-1943): Dětské hřiště.
Suchá jehla, karton, 33 x 44 cm, nesignováno, popsáno
vysazeným textem, vídeňský vydavatel, na zadní straně
razítka GU a Klenotů Karlovy Vary, volný list.
800 Kč



443



444



442



445



445



447



446



448



449

- 442) ŠIMON Tavík František (1877-1942): Paříž.
Lept s akvatintou, papír, 33 x 38 cm, signováno tužkou,
pasparta sklo, rám.
11.000 Kč
- 443) PITRMANN Alois (1911-1986) : Kytice.
Akvarel, papír, 62 x 42 cm, signováno, 1972, sklo, rám.
1.000 Kč
- 444) PICASSO Pablo - podle (1882-1973): La Ronde de la jeunesse.
Barevná litografie podle předlohy Pabla Picassa, karton
s vodoznakem Archies, 65 x 50 cm, značeno v kameni,
datováno 1959, vydavatel Editions Combat pour Paix,
podkladový karton, sklo, rám.
4.000 Kč
- 445) NOVÁKOVÁ-VÍTEČKOVÁ Hana (*1917):
Červená chata na břehu jezera.
Akvarel, papír, 30 x 41,5 cm, signováno, na zadní straně
autorský štítek Ústředního svazu čs. výtvarných umělců,
pasparta, sklo, rám.
300 Kč

- 446) JANEČEK Ota (1919-1996): Holub.
Dřevoryt, papír, 5 x 7 cm, signováno, datováno 1950,
pasparta, sklo, rám.
500 Kč
- 447) MRÁZEK Jiří (1920-2008): Čtyři novoročenky.
Kresba tužkou a akvarel, jedna litografie, karton,
cca 10 x 15 cm, 3x signováno tužkou, volné listy.
400 Kč
- 448) Pudřenka.
Stříbro, ryzost 900/1000, hmotnost 92,41 g bttto, čs.
puncovní značka S-51, uvnitř zrcátko a mosazný kroužek,
povrch bohatě zdoben gilošováním a rytím, 30.léta 20.stol.
1.000 Kč
- 449) Servírovací podnos.
Glazovaná keramická deska opletaná ratanem se dvěma
úchyty, ovál 34 x 24 cm, dekorace malbou a vykrývaným
náštítkem, motiv ovoce, vespod výrobní čísla,
20.-30. léta 20.stol.
700 Kč
- 450) NOVÁK Vladimír (*1947): Stojící a klečící.
Barevná litografie, karton, 41 x 32 cm, signováno
tužkou, datováno 1972, volný list.
500 Kč



451



452



453



454



456



457



455



455



451) HODONSKÝ František (*1945): Krajina.
Barevná litografie, karton, 38 x 49,5 cm, signováno tužkou, datováno 1998, 79/80, volný list.
700 Kč

452) CORINTH Lovis (1858-1925): Koupání.
Litografie, karton, 30 x 43 cm, signováno tužkou, datováno 1923, výtisk č.85/100, na zadní straně razítka Galérie umění Karlovy Vary a Klenoty Karlovy Vary, volný list.
500 Kč

453) ŠTĚCH Karel (1908-1982): Soubor čtyř grafických listů.
Tříkrát linoryt na kartonu, cca 25 x 35 cm, jeden barevný dřevoryt 22 x 16 cm, všechny signovány tužkou, volné listy.
500 Kč

454) Sklizeň.
Glazovaná a malovaná keramika, výška 38 cm, neznačeno, kolem roku 1900, odborně restaurováno.
3.000 Kč

455) ŠIMON Tavík František (1877-1942):
Čtyři drobné grafické listy.
Lept, karton, největší 14,5 x 8,5 cm, tři značeny v desce, jeden signován tužkou, volné listy.
800 Kč

456) MAUR Pavel (1914-1989): Kytice.
Olej, plátno, 61 x 45 cm, signováno, datováno 1955, rám.
500 Kč

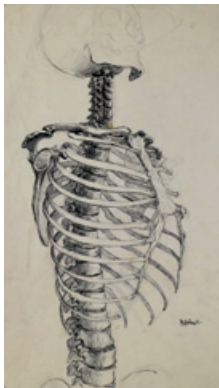
457) Miska ve tvaru listu, Pirkenhammer.
Porcelán, malovaný kobaltem, 24 x 19 cm, značeno Pirkenhammer, značka používaná do roku 1918.
1.000 Kč



458



459



460



461



462

458) NEURČENÝ AUTOR: Letní krajina kdesi v Holandsku.
Olej, plátno, 53 x 79 cm, signováno nečitelně, kolem roku 1900, původní rám.
1.800 Kč

459) Konzolový stolek.
Intarzované dřevo, výška 69 cm, deska 48 x 24,5 cm, mosazné ozdoby, tři zásuvky, 2. polovina 20.stol.
2.900 Kč

460) GRUSS Franz (1861-1979): Studie hrudníku.
Kresba tuší a tužkou, karton, 47 x 28 cm, signováno, datováno 1910, volný list.
500 Kč

461) CONZ Walter (1872-1947): Krajina s říčkou.
Lept, karton, 28 x 39,5 cm, značeno v desce, signováno tužkou, pasparta, na zadní straně razítka GU a Klenotů Karlovy Vary.
500 Kč

462) KRÁTKÝ Jaroslav (1889-1969): Přeštice.
Kvaš, papír, 29 x 43 cm výřez pasparty, signováno a autorsky popsáno, datováno 1937.
1.000 Kč



463



464

463) Galantní pár, Royal Dux.
Porcelán glazovaný, výška 21,5 cm, značeno Royal Dux, 60.léta 20.stol.
1.000 Kč

464) Řetízek s přívěskem.
Zlato, ryzost 585/1000, celková hmotnost 1,97 g bttto, čs. puncovní značka Z-58 na řetízku, délka 44 cm, přívěsek osázen drobnými safíry.
1.000 Kč



465



466



467



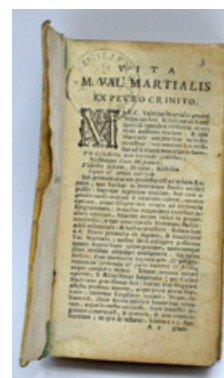
468



472



470



471



469

- 465) KOLÁŘ Radomír (1924-1993): Rozhovor.
Olej, plátno, 83 x 100 cm, signováno, datováno 1951,
na zadní straně autorsky popsáno, rám.
7.000 Kč
- 466) NOVÝ Miroslav (*1913): Dům v zahradě pod Hradčany.
Olej, plátno, 50 x 57 cm, signováno, datováno 1935, rám.
1.000 Kč
- 467) GRUSS Franz (1861-1979): Chlapeček.
Kresba tuší a uhlím, papír, 46 x 31 cm, nesignováno,
na zadní straně razítko GU Karlovy Vary se zápisem jména
autora, sběratelské razítko, volný list.
500 Kč
- 468) NEURČENÝ AUTOR: Antický portrét.
Kresba uhlím a bílou křídou, šedý papír, 54 x 36 cm,
signováno Wilhelm Kaller, kolem roku 1930, na zadní straně
razítko GU Karlovy Vary, volný list.
400 Kč
- 469) HECKEL Vilém (1918-1970): Hory.
Černobílá fotografie, 27,5 x 38,5 cm, signováno na zadní
straně, nerámováno.
1.000 Kč

- 470) Panenka v bílých šatech, Reinart Fallens Kunstgewerbe.
Porcelán, textilie, dřevěný stojan, výška 63 cm.
2.000 Kč
- 471) Marcus Valerius Martialis: Epigramy.
Vydáno pravděpodobně v polovině 18.stol.,
chybí titulní strana, 239 s., formát 13 x 7 cm.
200 Kč
- 472) Jehlice do dámského klobouku.
Obecný kov, foukané sklo, délka 14 cm, konec 19.stol.
100 Kč



473



475



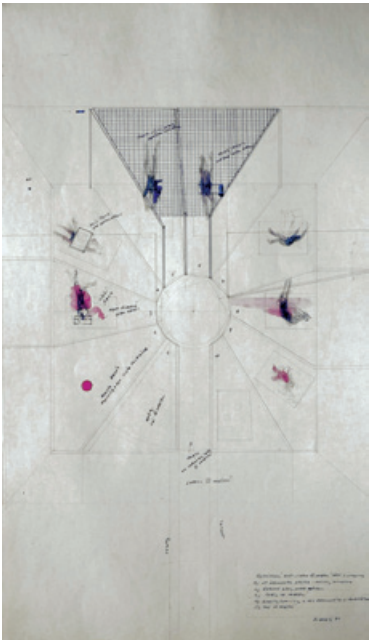
476



480



477



478



479



474



474

473) STEINSKÝ Josef (*1903): Krajina.
Olej, lepenka, 35 x 51 cm, signováno, rám.
2.500 Kč

474) ŠVABINSKÝ Maxmilián (1873-1962): Hejno ptáků. Motýl.
Dva grafické listy, dvoubarevná litografie, papír,
17,5 x 13 cm, 14,5 x 9 cm, oba signovány tužkou, volné listy.
400 Kč

475) FIŠEROVÁ Milada: Kytička.
Olej, lepenka, 25 x 35 cm, signováno, 1989, rám,
štítek Díla ČFVU s razítkem.
1.000 Kč

476) NOVÁKOVÁ-VÍTEČKOVÁ Hana (*1917): Barevné loďky.
Akvarel, papír, 29 x 41 cm, signováno, pasparta, sklo, rám.
300 Kč

477) BARAN Otakar (1905-1986): Žermanická přehrada.
Akvarel, papír, 21 x 64 cm, signováno, na zadní straně
autorský štítek, pasparta, sklo, rám.
1 Kč

478) SOZANSKÝ Jiří (*1946): Vycházkový dvůr.
Kresba tužkou a perem, akvarel, karton, 83 x 49 cm,
signováno, datováno 1990, volný list.
800 Kč

479) NESÁZEL Michal (*1963): Červený klobouček.
Akvarel, papír, 42 x 29 cm, signováno, datováno 1998, volný list.
700 Kč

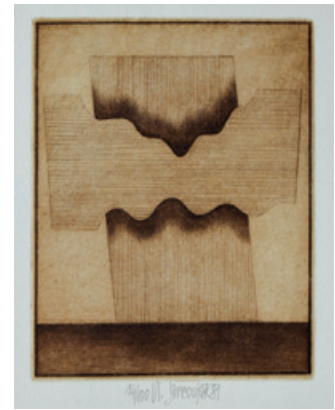
480) Nápojová sada.
Tři poháry ze soupravy Bar, výška 11 cm, návrh asi E.Eschler,
1934, alexandritové sklo, Moser Karlovy Vary, jeden pohár
má nepatrnou výrobní vadu. Tři sklenice, výška 11,5 cm,
alexandritové sklo, Moser Karlovy Vary.
600 Kč



481



488



482



484



486



487



483

485



481) VÁLOVÁ Květa (1922-1998)/VÁLOVÁ Jitka (1922-2011):
Sbližení/Rozhovor o sblížení.
Lept, karton, 21 x 30 cm, signováno tužkou Jitkou,
autorsky popsáno, volný list.
1.000 Kč

482) JARCOVJÁK Vladimír (1924-2007): Pocta Emilu Fillovi.
Suchá jehla, karton, 26,5 x 20,5 cm, signováno tužkou,
datováno 1981, výtisk č.14/100, volný list.
800 Kč

483) SYTAŘ Jan (*1976): Malý ubrus.
Olej, plátno, 40 x 50 cm, signováno, datováno 2008,
bez ozdobného rámu.
2.500 Kč

484) Konvolut tří grafických listů
Petr Dillinger, Alois Moravec, Václav Fiala. Dřevoryty, největší
27 x 42 cm, všechny signovány tužkou, volné listy.
500 Kč

485) ROUBALOVÁ Zdena (*1924): Abstraktní kompozice.
Olej, plátno, 58 x 68 cm, signováno, datováno 2005, lišta.
500 Kč

486) PÍSAŘÍK Petr (*1968): Bílá v oranžové.
Barevná serigrafie, karton, 37 x 31 cm, signováno tužkou,
datováno 1997, výtisk č.22/100, volný list.
500 Kč

487) PADERLÍK Arnošt (1919-1999): Sedící dívčí akt.
Lavírovaná kresba tuší, 28 x 38 cm, signováno tužkou,
pasparta, sklo, rám.
500 Kč

488) Jan Bauch-Jaroslav Seifert: Fragment na rozloučenou.
Barevná suchá jehla, 17,5 x 5,5 cm, ruční papír o velikosti
29 x 20 cm, text básně vysazen, signováno oběma autory,
pasparta, sklo, rám.
900 Kč



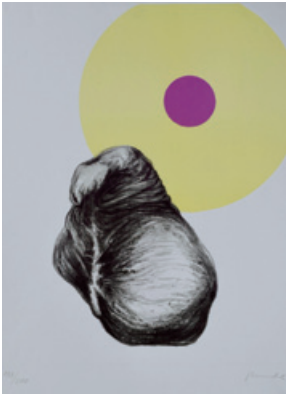
489



490



491



492



493



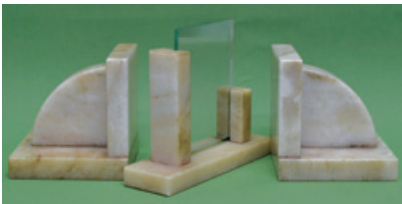
494



495



495



496

489) SOZANSKÝ Jiří (*1946): Před schodištěm. Z cyklu Suterén.
Lept, karton, 49 x 39 cm, signováno a autorsky popsáno
tužkou, datováno 1978, autorský výtisk, volný list.
900 Kč

490) BELIČKA Pavel (*1970): Mexický chlapec s kohoutem.
Olej, plátno, 99 x 89 cm, signováno, datováno 2008,
nerámováno.
5.000 Kč

491) NOVÁK Vladimír (*1947): Muž v krajině.
Lept, karton, 32 x 25 cm, signováno tužkou,
datováno na zadní straně 1971, volný list.
300 Kč

492) HUMHAL Pavel (*1965): Fialový bod.
Barevná litografie, karton, 35 x 28 cm,
signováno tužkou, výtisk 134/200, volný list.
200 Kč

493) ČECHOVÁ Olga (1925-2010): Krajina z čediče a soli.
Suchá jehla, karton, 39,5 x 30 cm, signováno a autorsky
popsáno tužkou, datováno 1976, výtisk č.9/10, volný list.
300 Kč

494) RIEDL Ernst (*1892) : Na cestě domů.
Kresba tuší, akvarel, papír, 21 x 34 cm, signováno, poškozeno,
na zadní straně razítko GU Karlovy Vary, pasparta.
500 Kč

495) ANONYM: Ženy na poli.
Olej, lepenka, 25 x 34 cm, signatura nezjištěna, 30.léta
20.stol., ve spodní části patrný spoj lepenky po celé délce,
původní rám.
ANONYM: Sklizeň.
Olej, dřevěná deska, 38 x 44 cm, signatura nezjištěna, 30.léta
20.stol., původní rám.
1 Kč

496) Dvě knižní zarážky a stojánek na fotografii.
Mramor, sklo, zarážka má výšku 11,5 cm a šířku 11,5 cm,
20.léta 20.stol.
500 Kč



497



498



499



500



502



505



504



501



506



503

497) SEDLÁČEK Vojtěch (1892-1973): Koně na poli.
Barevná litografie, papír, 42 x 55 cm, signováno
tužkou, pasparta, sklo, lehce poškozený rám.
800 Kč

498) BENEŠ Václav (*1895): Ještěd o Radimovic.
Olej, plátno, 50 x 40 cm, signováno, na zadní straně
autorský štítek s datací 1941, opus 133, původní rám.
2.500 Kč

499) RANDA Karel (*1912): Kytice ve váze.
Olej, deska, 65 x 50 cm, signováno, rám.
2.500 Kč

500) Zemský globus.
Dřevo, mosaz, papír, průměr 34 cm, výška 60 cm,
výrobce Logia, akciová továrna na učebné pomůcky Praha,
1936, spodní úchyt osy opravován.
1.000 Kč

501) Tácek, Karlovy Vary.
Porcelán, tištěný a malovaný dekor, 22 x 16 cm,
neznačeno, nápis Karlsbad, neznačeno.
300 Kč

502) PITRMANN Alois (1911-1986): Žně.
Cyklus původních litografií z Českomoravské vysočiny,
10 listů uložených v mapě, 43 x 32 cm, všechny signovány
tužkou, 1942, přebal lehce poškozen.
500 Kč

503) Pečetítko.
Slonová kost, obecný kov, délka 9,5 cm, EW, poč. 20.stol.
300 Kč

504) Dvě lampičky na noční stolky.
Postavy dvou mnichů, celková výška 40 cm, malovaná
sochařská sádra, stínidla novodobá, 30.léta 20.stol.
1.500 Kč

505) Kamera Meopta A8G2 Supra.
Kožená brašna.
500 Kč

506) Vojenský dalekohled.
Lehká kovová slitina, 11 x 16,5 cm, Dienstglas 3 x 30,
0401, ddx o, původní kožené pouzdro, 20.léta 20.stol.
800 Kč



507



508



509



510



511



512



514



513



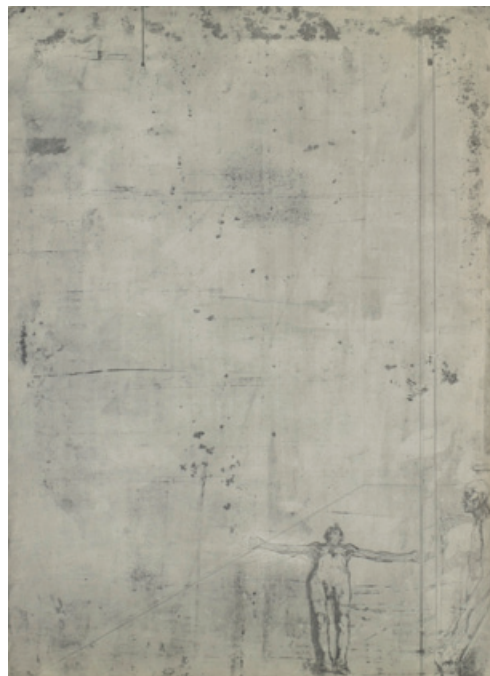
515

- 507) SEDLÁK Alfred (*1925):
Mústek u Richmondu v Karlových Varech.
Olej, lepenka, 49 x 69 cm, signováno a autorsky popsáno
na zadní straně, rám.
1.000 Kč
- 508) SYNECKÝ Luboš (*1925): Malé náměstí.
Kombinovaná malířská technika, plátno fixované
na sololitu, 60 x 80 cm, signováno, rám.
3.500 Kč
- 509) NEURČENÝ AUTOR: Červená střecha.
Olej, lepenka, 40 x 50 cm, signováno D. Janoušek,
datováno 1959, rám.
800 Kč
- 510) CHABOT André (*1941): Strážce.
Černobílá fotografie, 52,8 x 35,5 cm, signováno,
na zadní straně též s datací 1999, nerámováno.
1.200 Kč
- 511) BÍLEK František (1872-1941): Vizionář.
Dřevoryt, papír, 21,5 x 15 cm, signováno monogramem
tužkou, /1924/, pasparta.
400 Kč

- 512) KAISER Jaroslav (1919-1994): Zuzana.
Barevná litografie, 18 x 14 cm, signováno tužkou,
autorský tisk, pasparta, sklo, rám.
150 Kč
- 513) MIRÓ Joan (1893-1983): Abstraktní kompozice VIII.
Barevná litografie, karton, 32 x 50 cm, nesignováno, opus
č.1044, z roku 1975, list uprostřed přeložen, nerámováno.
900 Kč
- 514) Dámská brož art deco.
Obecný kov, smalt, neurčená hmota, délka 9,5 cm,
20.léta 20.stol.
300 Kč
- 515) Váza.
Bezbarvé sklo přejmuté vrstvou skla rubínového,
výška 18,5 cm, broušené a řezané geometrické motivy,
Čechy, 30.léta 20.stol.
500 Kč



516



517



520



522



518



519



521

516) BENEŠ Vincenc (1883-1979): Krajina s řekou.
Olej, plátno fixované na lepence, 34 x 46 cm,
signováno, reliéfní ozdobný rám.
8.000 Kč

517) SOZANSKÝ Jiří (*1946): Před žebříkem. Z cyklu Suterén.
Lept, karton, 68 x 49,5 cm, signováno tužkou, výtisk č.11/50,
datováno 1979, volný list.
800 Kč

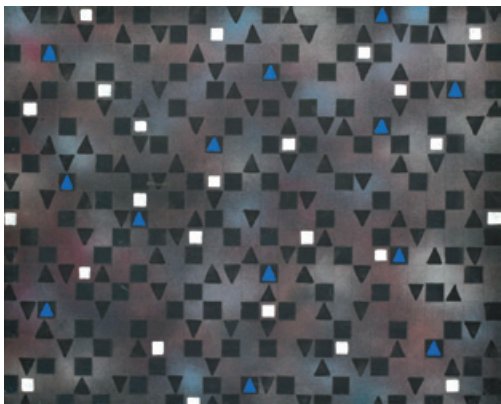
518) HLADÍK Jan (*1927): Tři grafické listy.
Sedící žena. Lept, karton, 20 x 17,5 cm, signováno tužkou,
novotisk z původní desky vyleptané roku 1945, autorský tisk.
Stopy ve sněhu. Lept, papír, 20 x 10 cm, signováno tužkou,
datováno 1971, autorský tisk.
Postava. Suchá jehla, karton, 15,5 x 12,5 cm, signováno
tužkou, datováno 2007, autorský tisk.
Volné listy.
300 Kč

519) NOVÁK Vladimír (*1947): Ženy.
Litografie, papír, 40 x 48 cm, signováno tužkou, datováno
1970, volný list.
700 Kč

520) BRÁZDA Pavel (1926-2017): Závodník s trojúhelníky.
Barevná serigrafie, parton, 30 x 21 cm, signováno tužkou,
autorský tisk, volný list.
8.000 Kč

521) ZÁHOŘ Tomáš (*1963): Plachetnice u italského pobřeží.
Kvaš, papír, 45 x 63 cm, signováno, sklo, rám.
950 Kč

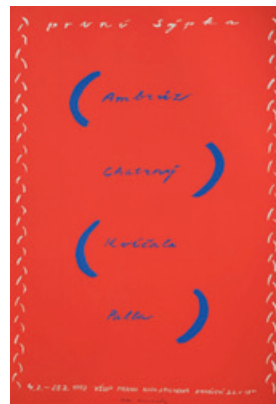
522) Galantní pár, Royal Dux.
Porcelán glazovaný, malovaný, výška 21 cm, značeno,
2.pol. 20.stol.
500 Kč



523



527



528



524



525



529



529



530



531

- 523) SYTAŘ Jan (*1976): Černá kompozice.
Olej, plátno, 54 x 68 cm, signováno na zadní straně plátna,
datováno 2008, bez ozdobného rámu.
5.000 Kč
- 524) HOMOLA Jan (*1976): Závist.
Počítačová grafika, karton, 29,5 x 42 cm, signováno
a autorsky popsáno fixem, datováno 2008, výtisk č. 3/10,
volný list.
1.200 Kč
- 525) NOVÁK Vladimír (*1947): Portrét muže.
Litografie, papír, 26,5 x 38 cm, signováno tužkou,
datováno 1970, volný list.
250 Kč
- 526) PAUZER Karel (*1936): Zakousnutý do ucha králíka.
Lept s akvatintou, karton, 20 x 30 cm, signováno tužkou,
datováno 1975-1994, výroční list Klubu přátel skupiny
Nova na rok 1994, volný list.
300 Kč

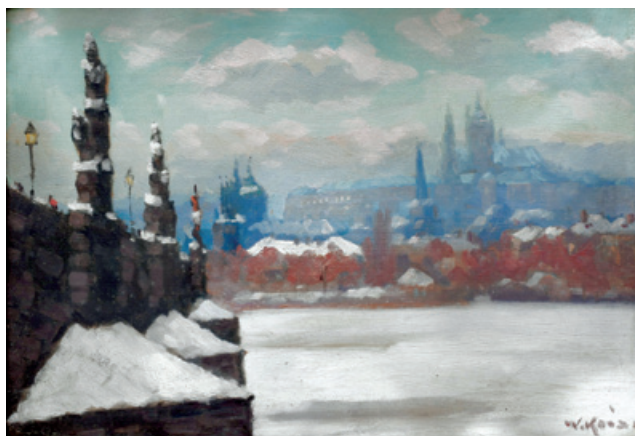
- 527) MUŽÍK Miroslav (1957): Lipno-Kovářov.
Olej, plátno, 60 x 80 cm, signováno, datováno 2016,
bez ozdobného rámu.
2.500 Kč
- 528) KVÍČALA Petr (*1960): Plakát.
Serigrafie, papír, 66,5 x 40 cm, signováno, 1993, volný list.
300 Kč
- 529) ŠAFAŘ Karel (1938-2016): Dívčí tvář s beránkem.
Dřevoryt, papír, 23 x 17 cm, signováno tužkou,
datováno 1975, pasparta.
300 Kč
- 530) PÍSAŘÍK Petr (*1968): „H“.
Barevná litografie, karton, 21 x 28 cm, signováno a autorsky
popsáno, datováno 1998, výtisk č.39/100, volný list.
300 Kč
- 531) SMUTNÝ Dalibor (*1964): Svlačec.
Mezzotinta, karton, 14,5 x 14,5 cm, signováno tužkou,
výtisk č.38/40, datováno 2012, volný list.
300 Kč



532



533



538



537



539

534



535



536

532) NEURČENÝ AUTOR: Kytice ve džbánu.
Olej, plátno, signováno H.Henschl, 30.léta 20.stol.,
původní rám.
900 Kč

533) NEURČENÝ AUTOR: Dívčí akt se džbánem.
Olej, plátno, 61 x 50 cm, signováno Henri Morell,
60.-70.léta 20.stol., rám.
2.500 Kč

534) NEURČENÝ AUTOR: Červený automobil.
Akvarel, karton, 61 x 43 cm, signováno nečitelným
monogramem, datováno 1974, pasparta, sklo, rám.
100 Kč

535) KARLÍKOVÁ Olga (1923-2004): Skřivani.
Litografie, karton, 42 x 30 cm, signováno tužkou,
datováno 1998, výtisk č.98/100, volný list.
800 Kč

536) HUMHAL Pavel (*1965): Výpočet čehosi.
Serigrafie, karton, 50 x 35 cm, signováno tužkou,
datováno 1996, výtisk č.40/100, volný list.
200 Kč

537) FEYFAR Zdenko (1913-2001): Krajina.
Originální fotografie, 17 x 23,5 cm, signováno tužkou
na zadní straně, volný list.
200 Kč

538) KOZÁK Václav (*1889): Praha od Vltavy.
Olej, lepenka, 37 x 50 cm, signováno, původní rám.
2.500 Kč

539) TONDL Karel (1893-1980): Praha od Vltavy.
Litografie kolorovaná akvarelem, 26 x 33 cm, signováno
a autorsky popsáno tužkou, věnování z roku 1965, sklo,
oblepka.
300 Kč



540



541



542



543

540) TOUREK Bohumil (*1906 ve Vídni): Pražské střechy.
Olej, plátno, 58 x 86 cm, signováno, původní rám.
5.500 Kč

541) KAMENICKÝ (Lískovec) Josef Jiří (1910-1974):
Jarní tání za vesnicí.
Olej, plátno, 55 x 70 cm, signováno, drobně restaurováno,
rám.
4.000 Kč

542) NEURČENÝ AUTOR: Přístaviště plachetnic.
Olej, plátno, 60 x 80 cm, signováno nečitelně, na zadní
straně papírový štítek uměleckého rámaře z Aussig
(dnes Ústí nad Labem), 20.-30.léta 20.stol., původní rám.
2.500 Kč

543) RYTÍŘ Václav (1889-1943): Zátíší s doutníky Portorico.
Olej, lepenka, 15 x 21 cm, signováno, datováno 1941,
na zadní straně autorsky popsáno, původní rám.
1.500 Kč

544) NEURČENÝ AUTOR: Praha.
Lept, papír, 23 x 29 cm, signováno tužkou, značeno
v desce J.Hluboš, datováno 1925, sklo, rám.
200 Kč



544



545



546

545) NOVÁK Vladimír (*1947): Pivovar.
Litografie, karton, 45 x 37 cm, signováno tužkou,
datováno 1967, volný list.
200 Kč

546) Dva soubory pohlednic.
Umělecké pohlednice, Praha, 1948, 8 ks.
Praha, asi 1947, 24 ks.
200 Kč



549



547



553



552

- 547) NEURČENÝ AUTOR: Zátíší s houbami.
Olej, lepenka je lehce prohnutá, 28 x 44 cm, signováno nečitelně, 20. - 30.léta 20.stol., sklo, původní rám.
1.000 Kč

548



- 548) ANONYM: Sklizeň snopů.
Olej, plátno, 67 x 97 cm, nesignováno, 30. léta 20.stol., původní rám.
500 Kč

- 549) WEIRAUCH Emil (1909-1976): Jitro na pobřeží.
Tempera, karton, 43 x 60 cm, signováno, datováno 1961, autorský rám.
4.000 Kč

- 550) ANONYM: Elegán.
Lavírovaná kresba tuší, 23,5 x 10 cm, nesignováno, kolem roku 1900, pasparta, sklo, novodobý rám.
1.000 Kč

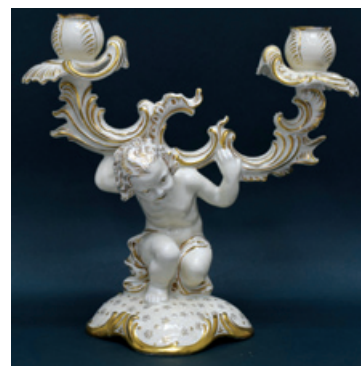
- 551) Dóza s víčkem, PULS Ostrov.
Porcelán glazovaný, výška 10 cm, pruhovaná dekorace kobaltem a zlatem, značeno PULS Ostrov, 1918-1919.
1.000 Kč

- 552) Váza.
Růžové a bezbarvé sklo přejímané vrstvou skla bílého, výška 15,5 cm, vybrušované čočky a geometrické motivy, zubovaný okraj, malované květiny, na patce nalepena poškozovaná papírová značka s německým textem, 30.léta 20.stol.
1.700 Kč

- 553) Velká váza, Royal Dux.
Bíle glazovaný porcelán, tvar amfory, výška 63 cm, značeno Royal Dux, polovina 20.stol., nepatrná deformace.
1.500 Kč



550



554



551

- 554) Dvouramenný svícen.
Figura klečícího chlapce, porcelán, výška 28,5 cm, glazura barvy slonové kosti, pod glazurou jemný reliéf, malba zlatem, neznačeno, 20.léta 20.stol.
1.600 Kč



556



558



559



557



555



560

561

562

555) Váza se dvěma uchy.

Porcelán bíle glazovaný, výška 24 cm, jemný reliéfní dekor pod glazurou, tisk bílou barvou a malba zlatem, neznačeno, 30. léta 20. stol.

300 Kč

556) BRÁZDA Pavel (1926-2017): Závodník s otazníkem.

Barevná serigrafie, parton, 25 x 25 cm, signováno tužkou, datováno 2005, volný list.

8.000 Kč

557) BRÁZDA Pavel (1926-2017): Závodníci 2,3,5.

Barevná serigrafie, karton, 25 x 25,5 cm, signováno tužkou, datováno 2005, výtisk č.30/35, volný list.

8.000 Kč

558) MIRÓ Joan (1893-1983): Abstraktní kompozice IX.

Barevná litografie, karton, 32 x 50 cm, nesignováno, opus č.1045, z roku 1975, list uprostřed přeložen, nerámováno.

900 Kč

559) MIRÓ Joan (1893-1983): Abstraktní kompozice VI.

Barevná litografie, karton, 32 x 50 cm, nesignováno, opus č.1042, z roku 1975, list uprostřed přeložen, nerámováno.

900 Kč

560) Vysoký džbán.

Ateliérový porcelán glazovaný, výška 39 cm, dekorace kobaltem a železitým kyslíčkem, neznačeno.

1.500 Kč

561) Dóza s víčkem, Březová.

Porcelán bíle glazovaný, výška 14,5 cm, neznačeno, Pirkenhammer, po roce 2006, originální kartonová etue.

250 Kč

562) Náhrdelník.

Mořský korál, několik keramických korálků, délka 40,5 cm.

1 Kč

JMENNÝ REJSTŘÍK

A

ALEX A. JELÍNEK 415

B

BABŮREK L. 262

BALŠÁN V. 1, 67-70, 221, 292, 421

BARAN O. 477

BAUCH J. 488

BECHNÍK T. 294

BELÍČKA P. 490

BENEŠ VINCENC. 288, 516

BENEŠ VÁCLAV 498

BENEŠOVÁ H. 224

BERÁKOVÁ O. 417

BESSON E. 351

BÍLEK F. 246, 308, 511

BOUDA P. 226

BRÁZDA P. 97, 136, 137, 202, 520, 556, 557

BROŽ J. 344

BRUNOVSKÝ A. 266

BUBENÁČEK V. 85, 267

BURANT F. 361

C

CONZ W. 461

CORINTH L. 452

Č

ČECHOVÁ O. 493

D

DAVID J. 425, 426

DEMEL K. 384

DILLINGER P. 484

DIVIŠ S. 427

E

EFFEL J. 391

EICHLER Z. 251

EISELT H. 275

EMLER F. 76

F

FEYFAR Z. 537

FIALA V. 484

FILLA E. 82

FIŠER J. 55

FIŠEROVÁ M. 475

G

GABRIEL K. 54

GABRIEL M. 359

GAUDL Z. 209

GAUSE W. 15

GRUSS F. 105, 121, 163, 170, 210, 211, 250, 289, 296, 310, 460, 467

H

HADRBOLEC K. 422

HAMPL J. 254

HARLAS O. 406

HECKEL V. 469

HEJNA V. 293

HENRYCH J. 362

HETTNER O. 290, 330

HLADÍK J. 518

HLAVA P. 164

HLOBIL V. 257

HODEK J. 59

HODONSKÝ F. 451

HOFMANN L. 259

HOLEČEK J. 374

HOLÝ M. 129

HOMOLA J. 365, 424, 524

HOMOLKA A. 379, 524

HONTYT. 141

HOSPERGER E. 156

HRIČÁK J. 169

HUMHAL P. 492, 536

CH

CHABOT A. 510

CHLUPÁČ M. 314

J

JANEČEK O. 446

JANEČEK-PARDUBSKÝ A. 212

JANKOVIČ J. 27, 63

JANOŠKOVÁ V. 166

JARCOVJÁK V. 234, 482

JEŽEK J. 139

JIRKŮ B. 34

JOBOVÁ Z. 272

K

KAISER J. 512

KAMENICKÝ J.J. 541

KARLÍK V. 430

KARLÍKOVÁ O. 535

KAZDOVÁ M. 380

KLIMEŠ B. 352

KLIMEŠ J. 220

KLIMEŠ M. 229

KLIMOVIČOVÁ M. 322

KOBLIHA F. 238, 410, 420

KOLÁŘ R. 113, 465

KONŮPEK J. 258

KOUKOLÍČEK V. 66

KOUTSKÝ VÁ. 23

KOUTSKÝ VL. 176

KOZÁK V. 538

KRÁLÍK J. 56, 319

KRÁTKÝ J. 462

KRAUS M. 9, 20, 167, 228

KUBÁT A. 376

KVĚTENSKÁ V. 152, 237

KVĚTENSKÁ Z. 115

KVÍČALA P. 528

L

LEPÉRE A.E.A. 437

LERCH M. 31

LIESLER J. 8, 24, 37, 44

LISEK J. 84, 249

LIŠKA J. 261

LITVIN V. 328

M

MACOUN G. 90

MACHOVSKÁ H. 214

MAUR P. 456

MATASOVÁ A. 363

MALÝ F. 187

MERVART A. 409

MÍKA V. 102

MIRÓ J. 513, 558, 559

MORAVEC A. 316, 405, 484

MORÁVEK J. 146

MRÁZEK J. 72, 206, 244, 447

MRÁZKOVÁ H. 58

JMENNÝ REJSTŘÍK

MUŽÍK M. 326, 398, 527
MUŽÍKOVÁ R. 418
MŽYK J. 205

N

NAUMANN A. 180
NEPRAŠ K. 128
NESÁZEL M. 321, 479
NETOPII P. 243
NOVÁK L. 347
NOVÁK V. 119, 131, 138, 197, 230, 235, 348, 358, 386, 399, 438, 450, 491, 519, 525, 543
NOVÁK V.V. 218
NOVÁKOVÁ-VÍTEČKOVÁ H. 345, 445, 476,

O

OLERÍNY R. 6, 13, 38, 57, 60, 79, 350
OPLT O. 29
OPLTOVÁ K. 45

P

PACLÍK J. 3
PADERLÍK A. 487
PAESCHKE P. 441
PALEČEK L. 175
PAUZER K. 77, 388, 526
PECA J. 385
PICASSO P. 419, 444
PÍSAŘÍK P. 486, 530
PIŠTĚK J. 118
PITRMANN A. 298, 329, 393, 443, 502
PLÍŠKOVÁ N. 360
POLÁŠEK V. 179
POKORNÝ K. 35
POTŮČKOVÁ N. 432
POŽÁR M. 429

R

RÁBL O. 200
RAMBOUSEK J. 78
RANDA K. 499
RANNÝ E. 225
RETTETTER K. 436
REYNEK B. 320
RIEDL E. 241, 253, 494
RONOVSKÝ F. 318
ROUBALOVÁ Z. 485

RYTÍŘ V. 543
ŘEHOŘ J. 182

S

SALCMAN M. 383
SAMEC J. 413
SEDLÁČEK V. 304, 336, 497
SEDLÁK A. 507
SEIDL J. 198
SCHIKTANZ K. 285
SCHLINDENBUCH R.H. 142
SCHNEIDEROVÁ O. 377, 378
SKREPL V. 324
SMUTNÝ D. 531
SOZANSKÝ J. 428, 435, 478, 489, 517
STEINSKÝ J. 473
STEHLÍK C. 161
STRETTI V. 312
SUDEK J. 269
SUKDOLÁK P. 203
SVOLINSKÝ K. 395
SÝKORA Z. 233
SYNECKÝ L. 508
SYTAŘ J. 483, 523

Š

ŠAFÁŘ K. 529
ŠERÝCH J. 140, 165
ŠIK J. 130, 387
ŠÍMA J. 265
ŠIMON T.F. 184, 219, 260, 337, 442, 455
ŠORM J. 325
ŠPAŇHEL J. 100
ŠTĚCH K. 247, 453
ŠUHÁJEK J. 22
ŠVABINSKÝ M. 286, 396, 474

T

THIEMANN C. 394
TONDL K. 539
TOULOUSE-LAUTREC H. 192
TOUREK B. 540
TRÁVNÍČEK F. 32, 83
TREFIL V. 207
TŮMA B. 186, 231

U

ULŠMÍD V.F. 17
UPRKA F. 309
URBANOVÁ-ZAHRADNICKÁ M. 106
URBÁSEK R. 7

V

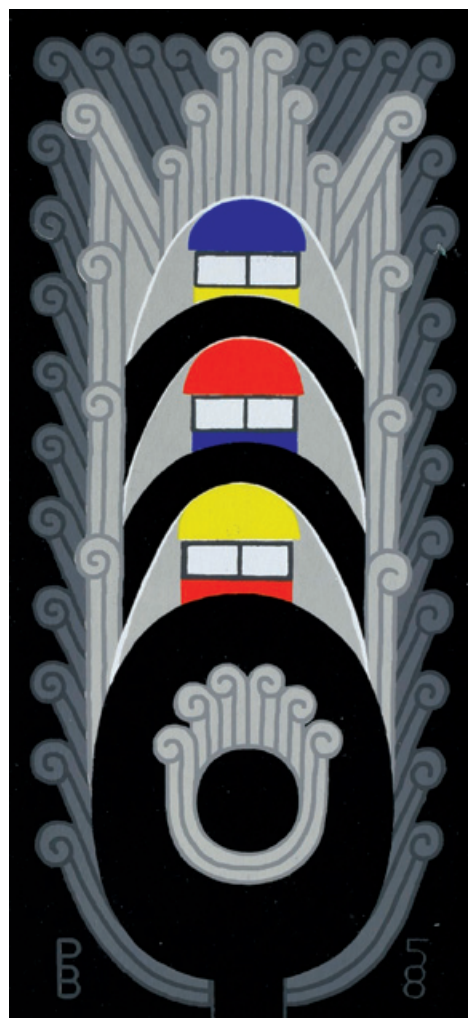
VAIC J. 371
VÁLOVÁ J. 40, 49, 481
VÁLOVÁ K. 323, 481
VĚTROVSKÝ V. 12
VÍZNER F. 73
VONÁŠEK S. 171

W

WEIRAUCH E. 549
WILKE P.E. 263

Z

ZÁHOŘ T. 521
ZAMAZAL VERIS J. 91, 117, 158, 181, 191
ZÍVR L. 99
ZÖRNER V. 349



MOBILNÍ TELEFON DO AUKČNÍHO SÁLU
602 853 757

www.antikmasek.cz
e-mail: masek.antik@gmail.com

© PhDr. Stanislav Mašek
2018