

(Orchidaceae: Laeliinae)  
**O gênero *Pseudolaelia***

Luiz Menini Neto<sup>1</sup>, Rafaela Campostrini Forzza<sup>2</sup> & Cássio van den Berg<sup>3</sup>

1. Centro de Ensino Superior de Juiz de Fora, Juiz de Fora, Minas Gerais; 2. Instituto de Pesquisas Jardim Botânico do Rio de Janeiro, Rio de Janeiro, Brasil; 3. Universidade Estadual de Feira de Santana, Feira de Santana, Bahia. Fotos de Luiz Menini Neto, exceto onde indicado. Produzido por Luiz Menini Neto. Agradecemos a todos que cederam fotos para a montagem desse guia. ©Luiz Menini Neto[menini.neto@gmail.com], Rafaela Campostrini Forzza & Cássio van den Berg. versão 1 07/2011



1 *Pseudolaelia aromatica*

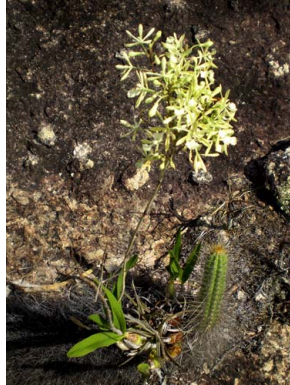
MG – Ataléia



2 *Pseudolaelia aromatica*

MG – Ataléia

Foto: Reginaldo V. Leitão



3 *Pseudolaelia aromatica*

MG – Ataléia

Foto: Reginaldo V. Leitão



4 *Pseudolaelia ataleiensis*

MG – Ataléia

Foto: Mauro Rosim



5 *Pseudolaelia ataleiensis*

MG – Ataléia

Foto: Reginaldo V. Leitão



6 *Pseudolaelia ataleiensis*

ES – Venda Nova do Imigrante (cultivada)

Foto: Cláudio N. Fraga



7 *Pseudolaelia canaanensis*

ES – Santa Teresa



8 *Pseudolaelia canaanensis*

ES – Santa Teresa



9 *Pseudolaelia canaanensis*

MG – Nova Belém



10 *Pseudolaelia canaanensis*

ES – São Roque do Canaã

Foto: André P. Fontana



11 *Pseudolaelia canaanensis*

ES – São Roque do Canaã



12 *Pseudolaelia canaanensis*

ES – São Roque do Canaã



13 *Pseudolaelia cipoensis*

MG – Serra do Cipó (cultivada no ES)

Foto: Alek Zaslavski



14 *Pseudolaelia citrina*

MG – Mutum



15 *Pseudolaelia citrina*

ES – Boa Esperança Foto: Rosilene O. S. Bis



16 *Pseudolaelia citrina*

ES – Águia Branca Foto: Claudio N. Fraga



17 *Pseudolaelia citrina*

ES – São Roque do Canaã



18 *Pseudolaelia citrina*

ES – São Roque do Canaã



19 *Pseudolaelia citrina*

ES – São Roque do Canaã

(Orchidaceae: Laeliinae)  
**O gênero Pseudolaelia**

Luiz Menini Neto<sup>1</sup>, Rafaela Campostrini Forzza<sup>2</sup> & Cássio van den Berg<sup>3</sup>

1. Centro de Ensino Superior de Juiz de Fora, Juiz de Fora, Minas Gerais; 2. Instituto de Pesquisas Jardim Botânico do Rio de Janeiro, Rio de Janeiro, Brasil; 3. Universidade Estadual de Feira de Santana, Feira de Santana, Bahia. Fotos de Luiz Menini Neto, exceto onde indicado. Produzido por Luiz Menini Neto. Agradecemos a todos que cederam fotos para a montagem desse guia. ©Luiz Menini Neto[menini.neto@gmail.com], Rafaela Campostrini Forzza & Cássio van den Berg. versão 1 07/2011



20 *Pseudolaelia citrina*

Foto: André P. Fontana  
ES – São Roque do Canaã



21 *Pseudolaelia citrina*

Foto: André P. Fontana  
ES – Itaguaçu



22 *Pseudolaelia citrina*

Foto: C. van den Berg



23 *Pseudolaelia citrina*

Foto: Mauro Rosim



24 *Pseudolaelia citrina*

Foto: André P. Fontana  
ES – São Roque do Canaã



25 *Pseudolaelia citrina*

ES – São Roque do Canaã



26 *Pseudolaelia citrina*

ES – Colatina



27 *Pseudolaelia citrina*

ES – Colatina



28 *Pseudolaelia citrina*

MG – Santa Rita do Itueto



29 *Pseudolaelia corcovadensis*

MG – Tombos

Foto: C. N. Fraga



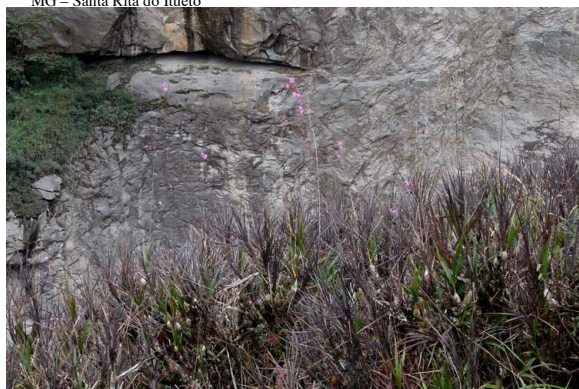
30 *Pseudolaelia corcovadensis*

MG – Juiz de Fora (Linhares)



31 *Pseudolaelia corcovadensis*

MG – Juiz de Fora (Linhares)



32 *Pseudolaelia corcovadensis*

MG – Juiz de Fora (Linhares)



33 *Pseudolaelia corcovadensis*

MG – Juiz de Fora (Monte Verde)



34 *Pseudolaelia corcovadensis*

MG – Juiz de Fora (Monte Verde)

(Orchidaceae: Laeliinae)  
**O gênero Pseudolaelia**

Luiz Menini Neto<sup>1</sup>, Rafaela Campostrini Forzza<sup>2</sup> & Cássio van den Berg<sup>3</sup>

1. Centro de Ensino Superior de Juiz de Fora, Juiz de Fora, Minas Gerais; 2. Instituto de Pesquisas Jardim Botânico do Rio de Janeiro, Rio de Janeiro, Brasil; 3. Universidade Estadual de Feira de Santana, Feira de Santana, Bahia. Fotos de Luiz Menini Neto, exceto onde indicado. Produzido por Luiz Menini Neto. Agradecemos a todos que cederam fotos para a montagem desse guia. ©Luiz Menini Neto[menini.neto@gmail.com], Rafaela Campostrini Forzza & Cássio van den Berg. versão 1 07/2011



35 *Pseudolaelia corcovadensis*  
MG – Juiz de Fora (Monte Verde)



36 *Pseudolaelia corcovadensis*  
RJ – Paty do Alferes



37 *Pseudolaelia corcovadensis*  
RJ – Paty do Alferes



38 *Pseudolaelia corcovadensis*  
RJ – Paty do Alferes



39 *Pseudolaelia corcovadensis*  
ES – Petrópolis



40 *Pseudolaelia corcovadensis*  
RJ – Cultivada no JBRJ



41 *Pseudolaelia corcovadensis*  
RJ – Cultivada no JBRJ



42 *Pseudolaelia dutrae*  
MG – Aimorés



43 *Pseudolaelia dutrae*  
Foto: Rosilene O. S. Bis  
ES – Boa Esperança



44 *Pseudolaelia dutrae*  
Foto: Rosilene O. S. Bis  
ES – Boa Esperança



45 *Pseudolaelia dutrae*  
ES – Vila Pavão



46 *Pseudolaelia dutrae*  
ES – Vila Pavão



47 *Pseudolaelia dutrae*  
ES – Vila Pavão



48 *Pseudolaelia dutrae*  
Foto: André P. Fontana  
ES – Pancas



49 *Pseudolaelia dutrae*  
Foto: André P. Fontana  
ES – Pancas



50 *Pseudolaelia dutrae*  
Foto: André P. Fontana  
ES – Pancas



51 *Pseudolaelia dutrae*  
ES – São Roque do Canaã



52 *Pseudolaelia dutrae*  
ES – São Roque do Canaã



53 *Pseudolaelia dutrae*  
ES – São Roque do Canaã



54 *Pseudolaelia dutrae*  
ES – São Roque do Canaã

(Orchidaceae: Laeliinae)  
**O gênero Pseudolaelia**

**Luiz Menini Neto<sup>1</sup>, Rafaela Campostrini Forzza<sup>2</sup> & Cássio van den Berg<sup>3</sup>**

1. Centro de Ensino Superior de Juiz de Fora, Juiz de Fora, Minas Gerais; 2. Instituto de Pesquisas Jardim Botânico do Rio de Janeiro, Rio de Janeiro, Brasil; 3. Universidade Estadual de Feira de Santana, Feira de Santana, Bahia. Fotos de Luiz Menini Neto, exceto onde indicado. Produzido por Luiz Menini Neto. Agradecemos a todos que cederam fotos para a montagem desse guia. ©Luiz Menini Neto[menini.neto@gmail.com], Rafaela Campostrini Forzza & Cássio van den Berg. versão 1 07/2011



**55 Pseudolaelia dutrae**  
ES – São Roque do Canaã



**56 Pseudolaelia dutrae**  
ES – São Roque do Canaã



**57 Pseudolaelia dutrae**  
ES – São Roque do Canaã



**58 Pseudolaelia dutrae**  
ES – São Roque do Canaã



**59 Pseudolaelia dutrae**  
ES – São Roque do Canaã



**60 Pseudolaelia dutrae**  
ES – Brejetuba



**61 Pseudolaelia dutrae**  
ES – Brejetuba



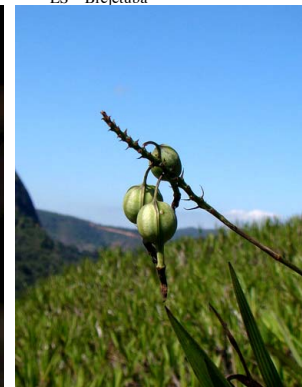
**62 Pseudolaelia dutrae**  
ES – Brejetuba



**63 Pseudolaelia dutrae**  
ES – Brejetuba



**64 Pseudolaelia dutrae**  
ES – Brejetuba



**65 Pseudolaelia dutrae**  
ES – Brejetuba



**66 Pseudolaelia dutrae**  
ES – Brejetuba



**67 Pseudolaelia dutrae**  
Fotos: André P. Fontana  
ES – Afonso Cláudio



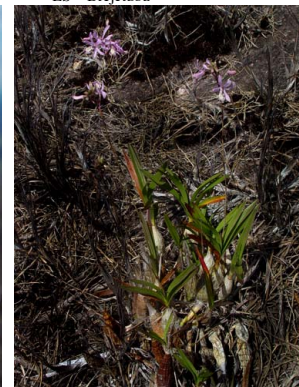
**68 Pseudolaelia dutrae**  
Fotos: André P. Fontana  
ES – Afonso Cláudio



**69 Pseudolaelia dutrae**  
Fotos: André P. Fontana  
ES – Afonso Cláudio



**70 Pseudolaelia dutrae**  
Fotos: André P. Fontana  
ES – Afonso Cláudio



**71 Pseudolaelia dutrae**  
Fotos: André P. Fontana  
ES – Afonso Cláudio



**72 Pseudolaelia dutrae**  
ES – Cultivada no MBML



**73 Pseudolaelia geraensis**  
Foto: Cássio van den Berg  
BA – Medeiros Neto

(Orchidaceae: Laeliinae)  
**O gênero Pseudolaelia**

Luiz Menini Neto<sup>1</sup>, Rafaela Campostrini Forzza<sup>2</sup> & Cássio van den Berg<sup>3</sup>

1. Centro de Ensino Superior de Juiz de Fora, Juiz de Fora, Minas Gerais; 2. Instituto de Pesquisas Jardim Botânico do Rio de Janeiro, Rio de Janeiro, Brasil; 3. Universidade Estadual de Feira de Santana, Feira de Santana, Bahia. Fotos de Luiz Menini Neto, exceto onde indicado. Produzido por Luiz Menini Neto. Agradecemos a todos que cederam fotos para a montagem desse guia. ©Luiz Menini Neto[menini.neto@gmail.com], Rafaela Campostrini Forzza & Cássio van den Berg. versão 1 07/201



74 *Pseudolaelia geraensis*

MG – Teófilo Otoni



75 *Pseudolaelia geraensis*

MG – Teófilo Otoni



76 *Pseudolaelia geraensis*

MG – Nova Era



77 *Pseudolaelia geraensis*

MG – Nova Era



78 *Pseudolaelia geraensis*

MG – Nova Era



79 *Pseudolaelia geraensis*

MG – Nova Era



80 *Pseudolaelia geraensis*

MG – Nova Era



81 *Pseudolaelia geraensis*

Foto: Alek Zaslawski  
MG – Santa Bárbara



82 *Pseudolaelia geraensis*

Foto: Pedro L. Vianna  
MG – Santa Bárbara



83 *Pseudolaelia geraensis*

MG – São Gonçalo do Rio Abaixo



84 *Pseudolaelia geraensis*

MG – São Gonçalo do Rio Abaixo



85 *Pseudolaelia geraensis*

Foto: Alek Zaslawski  
MG – cultivada no ES



86 *Pseudolaelia irwiniana*

MG – Diamantina



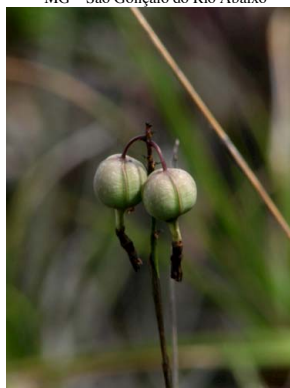
87 *Pseudolaelia irwiniana*

MG – Diamantina



88 *Pseudolaelia irwiniana*

MG – Diamantina



89 *Pseudolaelia irwiniana*

MG – Diamantina



90 *Pseudolaelia irwiniana*

MG – Diamantina



91 *Pseudolaelia irwiniana*

MG – Estrada Serro-Diamantina

(Orchidaceae: Laeliinae)  
**O gênero *Pseudolaelia***

Luiz Menini Neto<sup>1</sup>, Rafaela Campostrini Forzza<sup>2</sup> & Cássio van den Berg<sup>3</sup>

1. Centro de Ensino Superior de Juiz de Fora, Juiz de Fora, Minas Gerais; 2. Instituto de Pesquisas Jardim Botânico do Rio de Janeiro, Rio de Janeiro, Brasil; 3. Universidade Estadual de Feira de Santana, Feira de Santana, Bahia. Fotos de Luiz Menini Neto, exceto onde indicado. Produzido por Luiz Menini Neto. Agradecemos a todos que cederam fotos para a montagem desse guia. ©Luiz Menini Neto[menini.neto@gmail.com], Rafaela Campostrini Forzza & Cássio van den Berg. versão 1 07/20



92 *Pseudolaelia irwiniana*

MG – Estrada Serro - Capivari



93 *Pseudolaelia pitengoensis*

MG – Nova Belém



94 *Pseudolaelia pitengoensis*

MG – Nova Belém



95 *Pseudolaelia pitengoensis*

MG – Nova Belém



96 *Pseudolaelia vellozicola*

Foto: Maria Rita Cabral  
BA – cultivada no RJ



97 *Pseudolaelia vellozicola*

BA – Caetitê



98 *Pseudolaelia vellozicola*

BA – Caetitê

Foto: Silvana C. Ferreira



99 *Pseudolaelia vellozicola*

BA – Caetitê

Foto: Cássio van den Berg



100 *Pseudolaelia vellozicola*

BA – Caetitê

Foto: Cássio van den Berg



101 *Pseudolaelia vellozicola*

MG – Monte Azul

Foto: Pedro L. Viana



102 *Pseudolaelia vellozicola*

MG – Monte Azul

Foto: Pedro L. Viana



103 *Pseudolaelia vellozicola*

MG – Santa Maria do Salto

Foto: L. Kollmann



104 *Pseudolaelia vellozicola*

MG – Caraiá

Foto: L. Kollmann



105 *Pseudolaelia vellozicola*

MG – Itaipé

Foto: L. Kollmann



106 *Pseudolaelia vellozicola*

MG – Ataléia



107 *Pseudolaelia vellozicola*

MG – Ataléia



108 *Pseudolaelia vellozicola*

MG – Estrada Datas-Diamantina



109 *Pseudolaelia vellozicola*

MG – Estrada Datas-Diamantina

(Orchidaceae: Laeliinae)  
**O gênero Pseudolaelia**

**Luiz Menini Neto<sup>1</sup>, Rafaela Campostrini Forzza<sup>2</sup> & Cássio van den Berg<sup>3</sup>**

1. Centro de Ensino Superior de Juiz de Fora, Juiz de Fora, Minas Gerais; 2. Instituto de Pesquisas Jardim Botânico do Rio de Janeiro, Rio de Janeiro, Brasil; 3. Universidade Estadual de Feira de Santana, Feira de Santana, Bahia. Fotos de Luiz Menini Neto, exceto onde indicado. Produzido por Luiz Menini Neto. Agradecemos a todos que cederam fotos para a montagem desse guia. ©Luiz Menini Neto[menini.neto@gmail.com], Rafaela Campostrini Forzza & Cássio van den Berg. versão 1 07/2011



**110 Pseudolaelia vellozicola**

Foto: Pedro L. Viana

MG – São Gonçalo do Rio Preto



**111 Pseudolaelia vellozicola**

MG – São Gonçalo do Rio das Pedras



**112 Pseudolaelia vellozicola**

ES – Água Doce do Norte



**113 Pseudolaelia vellozicola**

ES – Água Doce do Norte



**114 Pseudolaelia vellozicola**

ES – Água Branca



**115 Pseudolaelia vellozicola**

ES – João Neiva



**116 Pseudolaelia vellozicola**

ES – João Neiva



**117 Pseudolaelia vellozicola**

ES - Vitória



**118 Pseudolaelia vellozicola**

Foto: Maria Rita Cabral  
ES - Vitória (cultivada no RJ)



**119 Pseudolaelia vellozicola**

Foto: Gustavo D. Nogueira  
ES – Venda Nova do Imigrante



**120 Pseudolaelia vellozicola**

Foto: Mauro Rosim  
MG – Guarapari



**121 Pseudolaelia vellozicola**

Foto: Thiago W. L. Fernandes  
ES – Piúma



**122 Pseudolaelia vellozicola**

RJ – Campos dos Goytacazes



**123 Pseudolaelia vellozicola**

RJ – Campos dos Goytacazes



**124 Pseudolaelia vellozicola**

RJ – Campos dos Goytacazes



**125 Pseudolaelia vellozicola**

RJ – Campos dos Goytacazes



**126 Pseudolaelia vellozicola**

RJ – Campos dos Goytacazes



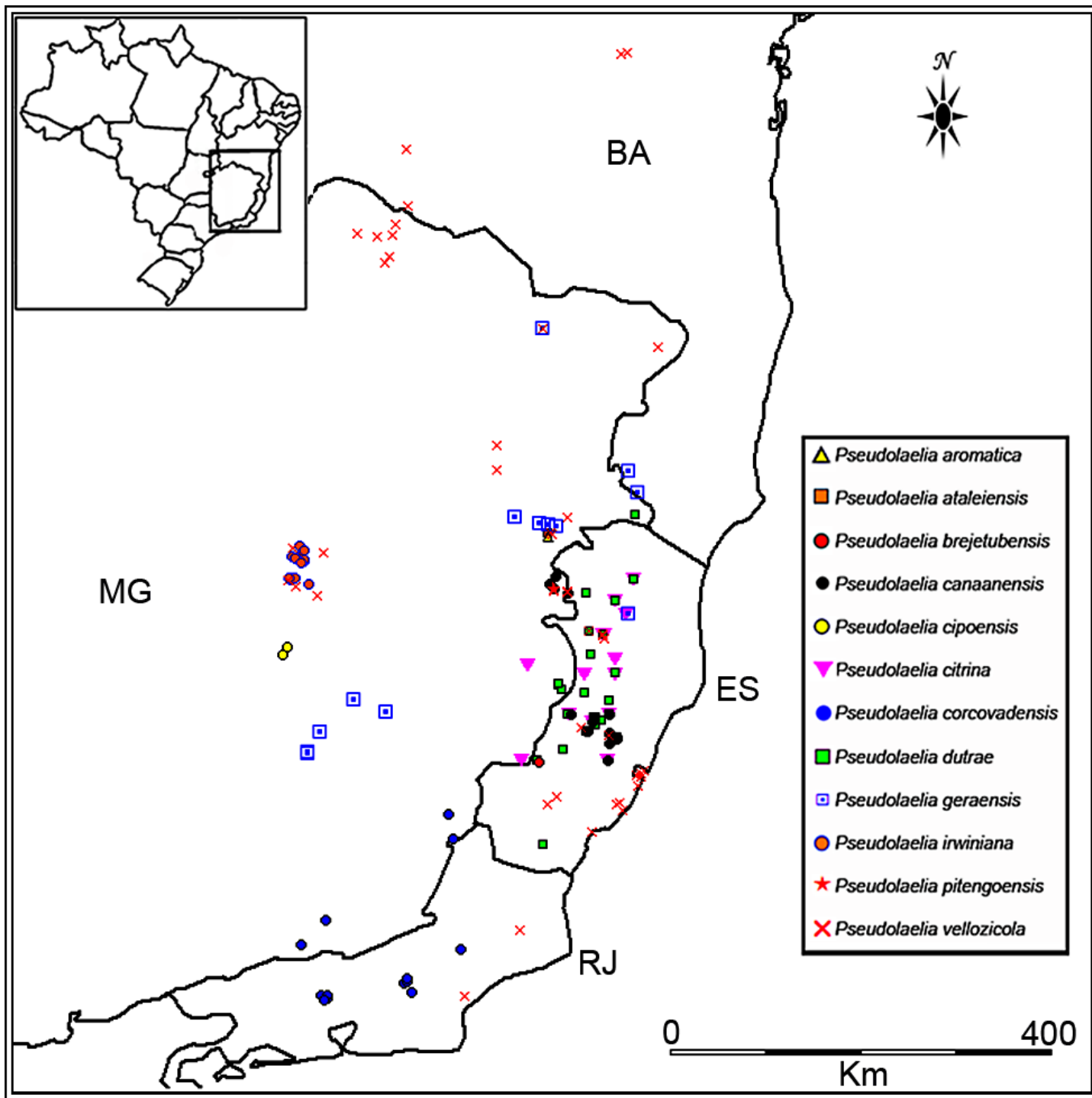
**127 Pseudolaelia vellozicola**

RJ – Cultivada no JBRJ

(Orchidaceae: Laeliinae)  
**O gênero *Pseudolaelia***

Luiz Menini Neto<sup>1</sup>, Rafaela Campostrini Forzza<sup>2</sup> & Cássio van den Berg<sup>3</sup>

1. Centro de Ensino Superior de Juiz de Fora, Juiz de Fora, Minas Gerais; 2. Instituto de Pesquisas Jardim Botânico do Rio de Janeiro, Rio de Janeiro, Brasil; 3. Universidade Estadual de Feira de Santana, Feira de Santana, Bahia. Fotos de Luiz Menini Neto, exceto onde indicado. Produzido por Luiz Menini Neto. Agradecemos a todos que cederam fotos para a montagem desse guia. ©Luiz Menini Neto[menini.neto@gmail.com], Rafaela Campostrini Forzza & Cássio van den Berg. versão 1 07/2011



Mapa de distribuição geográfica de *Pseudolaelia*. BA – Bahia, MG – Minas Gerais, ES – Espírito Santo, RJ – Rio de Janeiro. Elaborado com o programa DIVA GIS 7.1.5<sup>®</sup>, tendo como base o Americas Base Map (Bletter, N.; Janovec, J.; Brosi, B. & Douglas, C.D. 2004. A digital base map for studying the Neotropical flora. *Taxon* 53(2): 46–47).

Geographic distribution map of *Pseudolaelia*. BA – Bahia, MG – Minas Gerais, ES – Espírito Santo, RJ – Rio de Janeiro. Prepared with the software DIVA GIS 7.1.5<sup>®</sup>, based on the Americas Base Map (Bletter, N.; Janovec, J.; Brosi, B. & Douglas, C.D. 2004. A digital base map for studying the Neotropical flora. *Taxon* 53(2): 46–47).