

# Río Palenque Science Center, Patricia Pilar, Provincia de Los Ríos, ECUADOR

## Una selección de **PLANTAS** nativas de **RÍO PALENQUE**

Freddy F. Villao

Fotos de F. F. Villao. Producido por: Heike Betz, R. Foster, T. Wachter, Juliana Philipp, con apoyo de Connie Keller, Ellen Hyndman Fund y Andrew Mellon Foundation.  
 © Freddy F. Villao [fvillao@grupowong.com]. Con apoyo de Fundación Wong.  
 © ECCo, The Field Museum, Chicago, IL 60605 USA. [http://fieldmuseum.org/IDtools] [rrc@fieldmuseum.org]

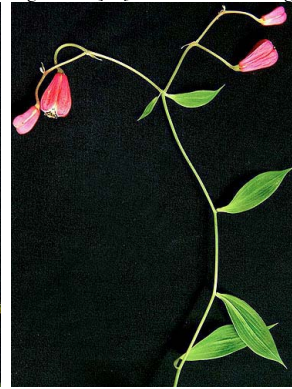
Rapid Color Guide # 320 versión 1 02/2013



1 **Aphelandra attenuata**  
ACANTHACEAE



2 **Carpotroche ramosii**  
ACHARIACEAE



3 **Bomarea obovata**  
ALSTROEMERIACEAE



4 **Alternanthera villosa**  
AMARANTHACEAE



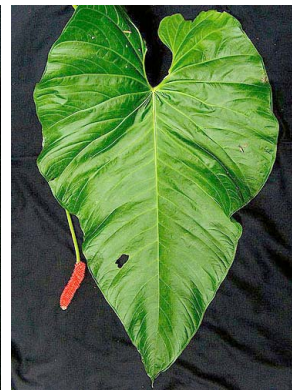
5 **Tabernaemontana amygdalifolia**  
APOCYNACEAE



6 **Tabernaemontana markgrafiana**  
APOCYNACEAE



7 **Anthurium buenaventurae**  
ARACEAE



8 **Anthurium dolichostachium**  
ARACEAE



9 **Anthurium punctatum**  
ARACEAE



10 **Anthurium trinerve**  
ARACEAE



11 **Monstera lechleriana**  
ARACEAE



12 **Aristolochia grandiflora**  
ARISTOLOCHIACEAE



13 **Aristolochia pichinchensis**  
ARISTOLOCHIACEAE



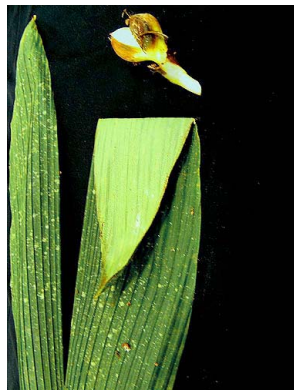
14 **Begonia glabra**  
BEGONIACEAE



15 **Aechmea zebrina**  
BROMELIACEAE



16 **Dichorisandra angustifolia**  
COMMELINACEAE



17 **Asplundia cayapensis**  
CYCLANTHACEAE



18 **Acalypha cuneata**  
EUPHORBIAEAE



19 **Browneopsis disepala**  
FABACEAE-CAES.



20 **Erythrina edulis**  
FABACEAE-PAPIL.

**Una selección de PLANTAS nativas de RÍO PALENQUE**

**Freddy F. Villao**

Fotos de F. F. Villao. Producido por: Heike Betz, R. Foster, T. Wachter, Juliana Philipp, con apoyo de Connie Keller, Ellen Hyndman Fund y Andrew Mellon Foundation.  
 © Freddy F. Villao [fvillao@grupowong.com]. Con apoyo de Fundación Wong.  
 © ECCo, The Field Museum, Chicago, IL 60605 USA. [<http://fieldmuseum.org/IDtools/>] [[rrc@fieldmuseum.org](mailto:rrc@fieldmuseum.org)]

**Rapid Color Guide # 320 versión 1 02/2013**



**21 Chrysothemis pulchella**  
GESNERIACEAE



**22 Drymonia dodsonii**  
GESNERIACEAE



**23 Heliconia aemygdiana**  
HELICONIACEAE



**24 Heliconia riopalenquensis**  
HELICONIACEAE



**25 Heliconia rostrata**  
HELICONIACEAE



**26 Calatola costaricensis**  
ICACINACEAE



**27 Herrania balaensis**  
MALVACEAE



**28 Calathea crotalifera**  
MARANTACEAE



**29 Calathea dodsonii**  
MARANTACEAE



**30 Calathea marantifolia**  
MARANTACEAE



**31 Arthrostemma ciliatum**  
MELASTOMATAEAE



**32 Heisteria acuminata**  
OLACACEAE



**33 Vanilla parviflora**  
ORCHIDACEAE



**34 Phytolacca rivinoides**  
PHYTOLACCACEAE



**35 Clavija setigera**  
PRIMULACEAE



**36 Borreria ocymoides**  
RUBIACEAE



**37 Allophylus nitidulus**  
SAPINDACEAE



**38 Schlegelia sulfurea**  
SCHLEGELIACEAE



**39 Adiantum tetraphyllum**  
PTERIDOPHYTA



**40 Cyclopettis semicordata**  
PTERIDOPHYTA