

Çanakkale Boğazı

MAR004
İzlenmesi Gerekli
Aynı (0)



© Cüneyt Oğuztüzün

Yüzölçümü : 110294 ha | **Yükseklik** : 0 m - 400 m
Boylam : 26,46°D | **İl(ter)** : Çanakkale
Enlem : 40,18°K | **İlçe(ler)** : Gelibolu, Eceabat, Lapsekı, Çanakkale merkez, Ezine
Koruma Statüleri : Milli park

■ **Alanın Tanımı**: Dünyanın en önemli su yollarından biri olan Çanakkale Boğazı, İstanbul Boğazı ile birlikte Karadeniz ve Marmara'yı Akdeniz'e bağlar. Boğazın en geniş yeri 5 bin 800 metre, en dar yeri 1250 metre ve en derin yeri 106 metre, uzunluğu ise 65 kilometredir. Boğazın güneyi kıvrımlı tepelerle kaplıdır. ÖDA, boğaz kıyılarının tümünü, Gelibolu Yarımadası'nın güney ucunu ve Çanakkale ilinin kuzey kıyılarının bir kısmını içine alır. Alanın güneyinde Çardak Lagünü bulunur. Tarihi açıdan büyük önem taşıyan Gelibolu Yarımadası Tarihi Milli Parkı'nın bir kısmı ÖDA sınırları içinde kalır.

■ **Habitatlar**: ÖDA, açık deniz alanı, kızılçam ormanları ve Akdeniz makii toplulukları, kent sel yerleşimleri, tarım alanları ve farklı kıyı habitatlarından oluşur. Kıyı çizgisi çoğunlukla kayalık alanlar ve kumullardan oluşur. Güney kıyılarında denizden ince bir kum bandıyla ayrılan Çardak Lagünü yer alır. Gelibolu Milli Parkı sınırları içinde geniş yer tutan ormanlardaki baskın ağaç türü kızılçamdır. ÖDA, göç döneminde çok sayıda deniz canlısı için dünya ölçeğinde önemli bir doğal koridordur.

■ **Türler**: Çanakkale Boğazı, pek çok tür grubu için ÖDA kriterlerini sağlamaktadır. *Verbascum ascheronii* ve *Alyssum piniifolium* alanda bulunan önemli endemik bitki türleridir.

Göç döneminde Akdeniz martısı (*Larus melanocephalus*) Çanakkale Boğazı'nda çok büyük sayılarda görülebilir.

ÖDA, memeli türleri açısından son derece zengindir. Farekuyruklu yediuyur (*Myomimus roachi*), tırtak (*Delphinus delphis*) ve nesli dünya ölçeğinde tehlikeye Akdeniz fokusu (*Monachus monachus*) alandaki önemli memeli türleridir. Diğer pek çok deniz canlısı gibi tırtak adlı yunus türü de alanı göç sırasında kullanmaktadır.

Beş kelebek türü için ÖDA kriterlerini sağlayan alanda yalancı apollo (*Archon apollinus*) ve bavius (*Pseudophilotes bavius*) gibi bölgesel ölçekte tehlikeye türler bulunur.

■ **Alan Kullanımı**: Çanakkale Boğazı, Akdeniz ve Karadeniz arasındaki deniz trafiği açısından büyük önem taşır. Alanın önemli bir kısmı tanımsal amaçlı kullanılmaktadır. ÖDA, Gelibolu Yarımadası Tarihi Milli Parkı'nı içermesi nedeniyle her yıl çok sayıda yerli ve yabancı turist ağırlamaktadır.

■ **Tehditler**: ÖDA'nın büyük bölümünde ciddi tehdit oluşturacak bir sorun bilinmemektedir.

■ **Koruma Çalışmaları**: Gelibolu Yarımadası, 1958 yılından günümüze kadar ilan edilmiş toplam 35 adet milli park arasında özel kanuna sahip tek milli parktır. Milli parkın 1999 sonunda başlatılan uzun devreli gelişme planı çalışmaları ODTÜ Planlama Bürosu tarafından tamamlanmış ve Aralık 2003'te yürürlüğe konmuştur.



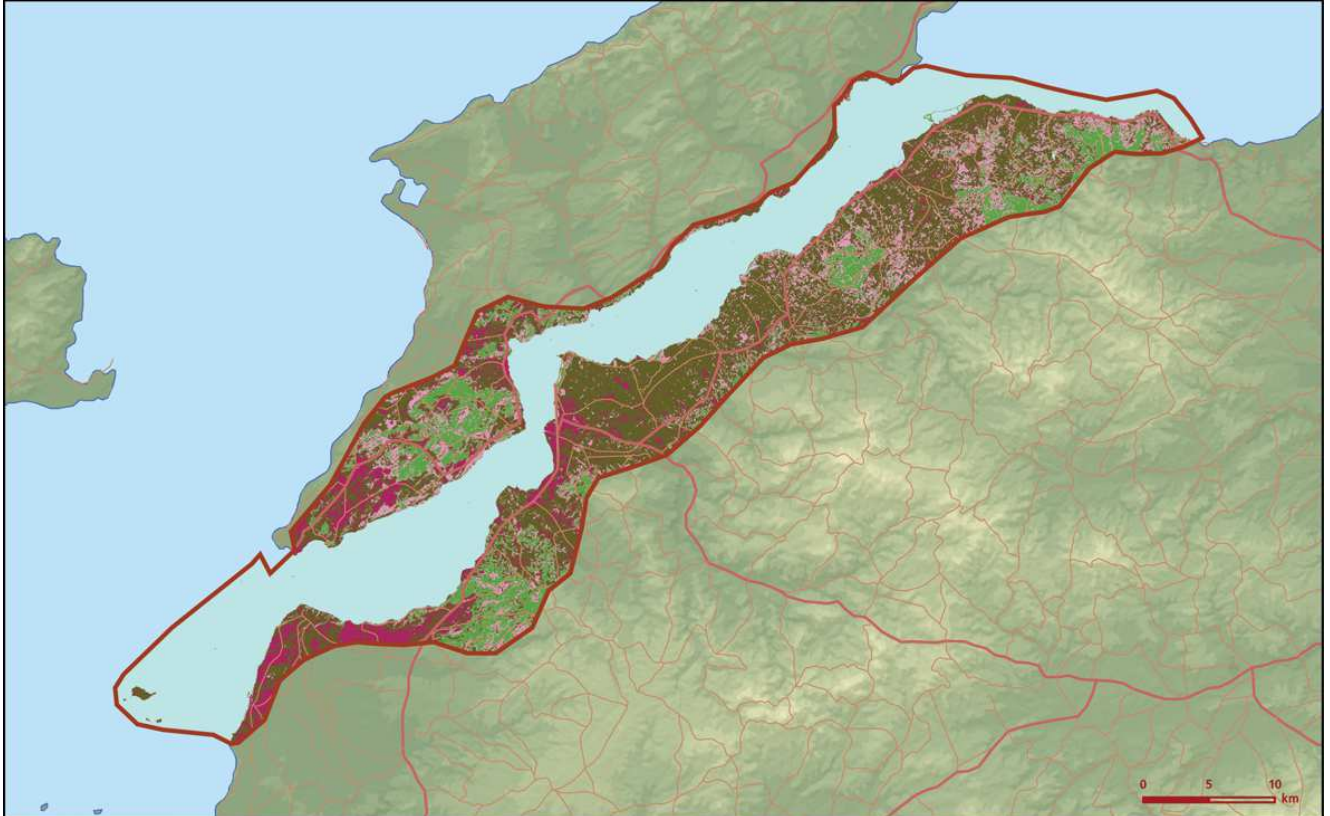
Yalancı apollo (*Archon apollinus*) © Emin Yoğurtçuoğlu

■ **Yerli İlgili Sahipleri**
Çanakkale Vahşisi; Çanakkale İl Çevre ve Orman Müdürlüğü; Gelibolu Belediyesi; Eceabat Belediyesi; Lapsekı Belediyesi; Ezine Belediyesi; Onsekiz Mart Üniversitesi; ODTÜ Şehir ve Bölge Planlama Bölümü; Çanakkale Kuş Gözlem Toplumluğu.






■ **Gökmen Yalçın**



Çanakkale Boğazı önemli doğa alanı topografya haritası



Çanakkale Boğazı önemli doğa alanı bitki örtüsü haritası

Takson Adı	E	TE	Kırmızı Liste		Popülasyon Büyüklüğü	ÖDA Kriteri
			K	B		
 <i>Alyssum pinifolium</i>	1	0	-	VU	Var	A1, A2
<i>Astragalus ajubensis</i>	0	0	-	EN	Var	A2, B1
<i>Verbascum aschersonii</i>	1	0	-	VU	Var	A1, A2
 <i>Charadrius alexandrinus</i> - Akdeniz ve Karadeniz	0	0	LC	LC	10-20 Çift (Üreme)	CI
<i>Coracias garrulus</i> - Avrupa	0	0	NT	VU	Var (Üreme)	B1, CI
<i>Dendrocopos medius</i>	0	0	LC	LC	Var (Üreme)	CI
<i>Emberiza caesia</i>	0	0	LC	LC	Nadir (Üreme)	CI
<i>Lanius collurio</i>	0	0	LC	LC	Var (Üreme)	CI
<i>Lanius minor</i>	0	0	LC	LC	Var (Üreme)	CI
<i>Lanius nubicus</i>	0	0	LC	LC	Var (Üreme)	CI
<i>Larus melanocephalus</i>	0	0	LC	LC	10000 Birey (Göç)	A3, B3, CI, C3
<i>Lullula arborea</i>	0	0	LC	LC	Var (Üreme)	CI
<i>Melanocorypha calandra</i>	0	0	LC	LC	Var (Üreme)	CI
 <i>Delphinus delphis</i> - Akdeniz	0	0	LC	EN	Var	B1, B3, CI
<i>Lutra lutra</i>	0	0	NT	-	Var	CI
<i>Monachus monachus</i>	0	0	CR	(CR)	Var	A1, CI
<i>Monachus monachus</i> - Doğu Akdeniz	0	0	CR	(CR)	Var	B1, CI
<i>Myomimus roachi</i>	0	0	VU	EN	Var	A1, A2, CI
 <i>Testudo graeca</i>	0	0	VU	NT	Var	A1, CI
 <i>Archon apollinus</i> - Anadolu	0	0	-	EN	Var	B1, CI
<i>Glaucopsyche alexis</i> - Anadolu	0	0	-	VU	Var	B1
<i>Pseudophilotes bavius</i> - Anadolu	0	0	-	EN	Var	B1, CI
<i>Pseudophilotes vicrama</i> - Anadolu	0	0	-	VU	Var	B1
<i>Thymelicus acteon</i> - Anadolu	0	0	-	VU	Var	B1



Astragalus ajubensis



Farekuyruklu yediuyur (*Myomimus roachi*) © Laurens Vogelaers