

Ahır Dağı

AKD072

Korumaya Bağımlı
Gerileme (-1)



Büyük esmer (*Maniola megalis*) © Ahmet Baytaş

Yüzölçümü : 34485 ha	Yükseklik : 450 m - 2339 m
Boylam : 37,03°D	İl(ler) : Kahramanmaraş
Enlem : 37,65°K	İlçe(ler) : Kahramanmaraş merkez, Çağlayançerit
Koruma Statüleri : Yok	

■ **Alanın Tanımı:** Doğu batı doğrultusunda uzanan yayvan şekilli bir dağ kütesi olan Ahır Dağı, Kahramanmaraş'ı kuzey ve kuzeybatı doğrultusunda çevreler. Ceyhan Nehri, Ahır Dağı'nın batı sınırını oluşturur. Tektonik hareketler sonucu kıvrılarak yükselmiş olan dağ, büyük oranda kalkerlerden oluşmuştur. Kalkerin gözenekli yapısının içine giren yağmur ve eriyen kar sularının dağın eteklerinde kaynaklar halinde ortaya çıkması sayesinde Kahramanmaraş'ın içme suyu olarak kullanılan kaynaklar oluşmuştur. Dağın yüksek kesimlerdeki düzlükler siğ göller barındırmaktadır. 1600 metrelerdeki Karagöl bu göllerden en büyüğüdür. ÖDA, insan eliyle kısmen bozulmuş olmasına rağmen halen zengin bir bitki varlığına sahiptir. Akdeniz'den İran-Turan bitki örtüsüne geçiş bölgesinde yer alması bu zenginliğin başlıca nedenidir.

■ **Habitatlar:** ÖDA; çoğunlukla bozulmuş meşe topluluklarından oluşan orman örtüsü, kızılçam ormanı (*Pinus brutia*), yüksek dağ bozkırları, mevsimsel siğ gölcükler, bağlar ve meyve bahçelerinden oluşur. Kızılçam ormanları alanın kuzey yamaçlarındadır ve bu bölgede bir de kızılçam ağaçlandırma sahası bulunur. Bağlar ve meyve bahçeleri ise dağın güney yamaçlarındadır.

■ **Türler:** Ahır Dağı ülkemizde endemik birçok bitki türünü içermektedir. 36 bitki taksonu ÖDA kriterlerini sağlamaktadır. Bu türlerden üç tanesinin bilinen dünya dağılımı Ahır Dağı ile sınırlıdır; *Ajuga reptans*, *Ankyropetalum reuteri* ve *Polygonum ekimianum*.

Bitki türlerinin yanı sıra 13 kelebek türü de alana ÖDA statüsünü kazandırmaktadır. Bunların arasında yer alan çokgözlü teresya (*Polyommatus theresiae*) ülkemizde dar bir alanda yaşayan önemli bir kelebek türüdür. Akdeniz biyomuna endemik büyük esmer (*Maniola megalis*) de alandaki bir diğer önemli kelebeğdir.

■ **Alan Kullanımı:** Ahır Dağı'nın yüksek düzlükleri yaz aylarında yaylacılık faaliyetleri için kullanılmaktadır. Şehir merkezine yakın olan yamaçlarda bağlar ve meyve bahçeleri bulunur. Ormanlık alanlar özellikle hafta sonları yoğun olarak rekreasyonel amaçlı kullanılmaktadır.

■ **Tehditler:** Yüksek düzlüklerin yayla olarak kullanılması sonucu doğal orman dokusu zarar görmektedir. Aşırı otlatma bazı endemik türlerin alandan neredeyse silinecek hale gelmesine yol açmaktadır. *Ankyropetalum reuteri* bu türlerden biridir.

Ahır Dağı'nın şehir merkezine yakın yamaçları yazlık ev yapımı ve piknik amaçlı kullanımlar sonucu kısmen tahrip edilmiştir.

Dağ eteklerinde yasadışı ağaç kesimleri de görülmektedir.

■ **Koruma Çalışmaları:** Alanda bilinen bir koruma çalışması bulunmamaktadır.



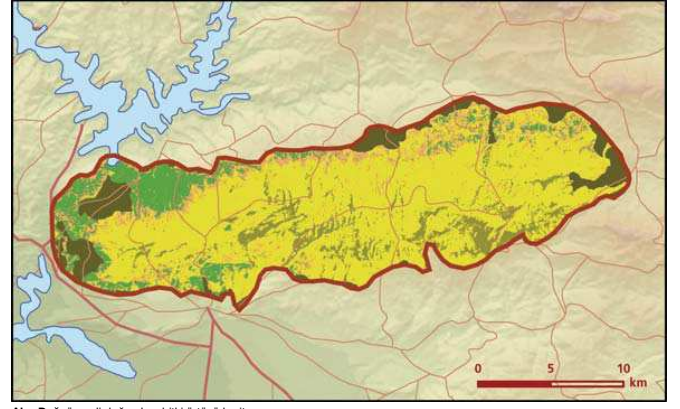
Maras - Yedikuyular - Kenger © Ali İhsan Gökçen

■ **Yerel İlgili Sahipleri**
Kahramanmaraş Valiliği; Kahramanmaraş İl Çevre ve Orman Müdürlüğü; Çağlayançerit Kaymakamlığı; Kahramanmaraş Kültür Çevre Demeyi.

■ **Murat Ataoğlu**




Ahir Dağı önemli doğa alanı topografya haritası



Ahir Dağı önemli doğa alanı bitki örtüsü haritası

Takson Adı	E	TE	Kırmızı Liste		Popülasyon Büyüklüğü	ÖDA Kriteri
			K	B		
<i>Acantholimon libanoticum</i>	0	0	-	VU	Var	A2, B1
<i>Ajuga chamaepitys ssp. euphratica</i>	1	0	-	NT	Var	B2
<i>Ajuga relict</i>	1	1	-	EN	Var	A1, A2
<i>Alopecurus utriculatus ssp. gaziantepicus</i>	1	0	-	VU	Var	B1, B2
<i>Amygdalus korshinskyi</i>	0	0	VU	VU	Var	A1, A2
<i>Ankyropetalum arsiusianum</i>	1	0	-	EN	Var	A1, A2
<i>Ankyropetalum reuteri</i>	1	1	-	EN	Var	A1, A2
<i>Arenaria drypidea</i>	1	0	-	VU	Var	A1, A2
<i>Asphodeline damascena ssp. ovoidea</i>	1	0	-	VU	Var	B1, B2
<i>Astragalus akmanii</i>	1	0	-	CR	Var	A1, A2
<i>Astragalus barbeyanus</i>	1	0	-	-	Var	A2
<i>Astragalus cymbostegius</i>	1	0	-	NT	Var	A2
<i>Astragalus ovinus</i>	0	0	-	-	Var	A2
<i>Crepis syriaca</i>	0	0	-	VU	Var	A2, B1
<i>Doronicum haussknechtii</i>	1	0	-	NT	Var	A2
<i>Echinops vaginatus</i>	1	0	-	EN	Var	A1, A2
<i>Erodium micropetalum</i>	1	0	-	NT	Var	A2
<i>Ferulago blancheana</i>	1	0	-	NT	Var	A2
<i>Hedysarum kotschy</i>	0	0	-	VU	Var	A2, B1
<i>Heliotropium haussknechtii</i>	1	0	-	LC	Var	A2
<i>Helleborus vesicarius</i>	1	0	-	NT	Var	A2
<i>Hesperis matronalis ssp. cilicica</i>	1	0	-	NT	Var	B2
<i>Hypericum kotschyanum</i>	1	0	-	NT	Var	A2
<i>Jurinea ramulosa</i>	0	0	-	VU	Var	A2, B1
<i>Lathyrus variabilis</i>	0	0	-	VU	Var	A2, B1
<i>Nepeta sorgerae</i>	1	0	-	NT	Var	A2
<i>Origanum laevigatum</i>	0	0	-	VU	Var	A2, B1
<i>Paracaryum polycarpum</i>	1	0	-	NT	Var	A2
<i>Paronychia cataonica</i>	1	0	-	VU	Var	A1
<i>Paronychia condensata</i>	1	0	-	NT	Var	A2
<i>Polygonum ekimianum</i>	1	1	-	CR	Var	A1, A2
<i>Ranunculus unguis-cati</i>	1	0	-	NT	Var	A2
<i>Thlaspi cataonicum</i>	1	0	-	NT	Var	A2
<i>Thlaspi densiflorum</i>	1	0	-	NT	Var	A2

Takson Adı	E	TE	Kırmızı Liste		Popülasyon Büyüklüğü	ÖDA Kriteri
			K	B		
 <i>Verbascum ballsianum</i>	1	0	-	EN	Var	A1, A2
<i>Verbascum subnivale</i>	1	0	-	VU	Var	A1, A2
 <i>Anthocharis damone</i> - Anadolu	0	0	-	VU	Var	B1
<i>Archon apollinus</i> - Anadolu	0	0	-	EN	Var	B1, C1
<i>Glaucopsyche alexis</i> - Anadolu	0	0	-	VU	Var	B1
<i>Maniola megalis</i>	1	0	-	-	Var	A4, C1
<i>Melanargia titea</i> - Doğu Akdeniz	0	0	-	EN	Var	B1, C1
<i>Muschampia proteoides</i> - Anadolu	0	0	-	EN	Var	B1, C1
<i>Nymphalis xanthomelas</i> - Anadolu	0	0	-	VU	Var	B1
<i>Polyommatus poseidon</i> - Anadolu	0	0	-	EN	Var	B1, C1
<i>Polyommatus theresia</i>	1	0	-	-	Var	A2, A4, C1
<i>Pseudophilotes vicrama</i> - Anadolu	0	0	-	VU	Var	B1
<i>Spialia osthelderi</i> - Orta Doğu	0	0	-	CR	Var	B1, C1
<i>Thymelicus acteon</i> - Anadolu	0	0	-	VU	Var	B1
<i>Tomares callimachus</i> - Doğu-Güneydoğu Anadolu	0	0	-	EN	Var	B1, C1



Asphodeline damascena © A. Selçuk Ertekin

