

Ekşisu Sazlığı

DOG010


Acil
Gerileme (-1)



Ekşisu Sazlıklar © Ali İhsan Gökçen

Yüzölçümü : 2372 ha
Boylam : 39,62°D
Enlem : 39,71°K
Koruma Statüleri : Arkeolojik sit alanı

Yükseklik : 1140 m - 1160 m
İl(ler) : Erzincan
İlçe(ler) : Erzincan merkez, Üzümlü

 Bu ÖDA, BTC Boru Hattı Şirketi'nin desteğiyle detaylı olarak araştırılmıştır.

- **Alanın Tanımı:** Erzincan il merkezinin 11 km doğusunda yer alan bataklık alanları kapsar. Alan kuzeyde Keşiş Dağları'nın etekleri, güneyde ise Erzincan-Erzurum karayolu ile sınırlanır. Alanın ortasından büyük bir tahliye su kanalı geçerek Fırat Nehri'ne karışır. Bu kanalın yapımıyla alanın batı kısmındaki mevsimsel sulak çayırların büyük bir kısmı kurutulmuştur. Bu bölge kış döneminde küçükbaş hayvanların barınağı olarak kullanılır. Alanın diğer kısımları sazlık ve kındıralarla kaplı sığ bir bataklık özelliğindedir. Doğuya doğru sazlar baskın hale geçerek geniş topluluklar oluşturur. Alanda şifalı kaynak suları da bulunmaktadır. Alanın güney kısmında arkeolojik sit alanı olarak koruma altında olan Saztepe ve Altintepe isiminde iki höyük bulunur.
- **Habitatlar:** ÖDA'nın büyük bir kısmı mevsimsel sulak çayırlar ve tarım alanlarından oluşur. Çayırlarla çevrili sazlıklar, alanın orta ve doğu kesimlerinde yoğunlaşır. Saztepe ve Altintepe'nin üzeri dağ bozkırı özelliğindedir. Saztepe'nin güney kısmında mera islah çalışması yapılan küçük bir alan bulunur. Sazlık alanların yoğunlaştığı kısımda çok sayıda kaynak suyu bulunur.
- **Türler:** Küresel ölçekte tehlike altında olan *Sonchus erzincanicus* adlı bitki türünün dünyadaki tek yaşam alanı Ekşisu Sazlığı'dır ve burada da çok küçük bir alana yayılabiliştir. Turna (*Grus grus*) bölgesel kırmızı listede nesli tehlike altında olup alanda üreyen türlerden biridir. Alanda az sayıda olmakla birlikte, uzunbacak (*Himantopus himantopus*), pasbaş pakta (*Aythya nyroca*), küçük balaban (*Ixobrychus minutus*) ve bazı balıkcıl türleri de üremektedir. Kaynak sularının olduğu kısımlar donmadığı için kış mevsiminde de sukuşları için önemli bir konaklama alanıdır.
- **Alan Kullanımı:** Alandaki ana geçim kaynağı küçükbaş ve az miktarda büyükbaş hayvancılıktır. Yazın civar dağlarda yayılan on binlerce koyun kışı ovada geçirir ve hem su kaynaklarını hem de sulak çayırları kullanırlar. Alanda bulunan şifalı su kaynakları Erzincan'a yakınlığı nedeniyle piknik alanı olarak da kullanılmaktadır. ÖDA'nın etrafında geniş tarım arazileri bulunur.

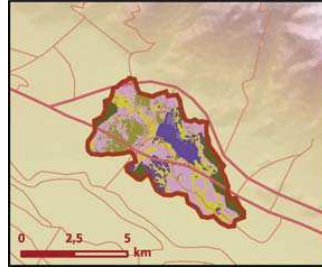
- **Tehditler:** Alandaki en ciddi tehdit kurutma çalışmalarıdır. Kurutma projelerinin iptal edilmesi ve ana tahliye kanalının etrafına açılan kanalların kapatılarak alanın acilen restore edilmesi gerekmektedir. Kurutulan kısma aynı zamanda hafriyat dökümü yapılarak sulakalan geri dönüşümsüz olarak yok edilmektedir. Çok kısıtlı bir alanda bulunan ve etrafındaki alanların doldurulduğu *Sonchus erzincanicus* bitkisinin bulunduğu kısım da doldurma tehdidi ile karşı karşıyadır. Alanın taşıma kapasitesini fazlasıyla aşan 100 bin civarındaki hayvan alandaki bitki örtüsü ve diğer canlı yaşamı üzerinde baskı oluşturmaktadır. Yöre halkı hayvanlarının beslenme alanlarını genişletmek amacıyla ilkbahar aylarında alandaki sazlıkları yakmaktadır. Bu durum özellikle turnaların olumsuz etkilemektedir.
- **Koruma Çalışmaları:** Doğa Derneği ve Erzincan Avcı Atıcılar İhtisas Derneği; BTC Boru Hattı Şirketi, Erzincan Valiliği ve valiliğe bağlı kurumlar ile Üzümlü Belediyesi'nin desteğiyle alanın resmi koruma statüsü kazanması ve yönetim planının hazırlanması için çalışmaktadır. İstanbul Üniversitesi Eczacılık Fakültesi ve Atatürk Üniversitesi Erzincan Eğitim Fakültesi, BTC Boru Hattı Şirketi Türkiye'nin Önemli Bitki Alanları projesi kapsamında alandaki *Sonchus erzincanicus* bitkisinin korunması amacıyla alanın resmi koruma statüsü kazanması ve bitkinin araştırılması için pek çok çalışma yürütmektedir.

■ **Yerel İlgili Sahipleri**
Erzincan Valiliği; Erzincan Belediyesi; Erzincan İl Çevre ve Orman Müdürlüğü; Erzincan İl Tarım Müdürlüğü; Devlet Su İşleri - Erzincan Şube Müdürlüğü; Atatürk Üniversitesi Erzincan Eğitim Fakültesi; İstanbul Üniversitesi Eczacılık Fakültesi; Erzincan Avcılar ve Atıcılar İhtisas Derneği; Doğa Derneği.



■ **Damla Akyıldız, Dicle Tuba Kılıç**



Eksiřu Sazlıđı önemli dođa alanı topografya haritası



Eksiřu Sazlıđı önemli dođa alanı bitki örtüsü haritası

Takson Adı	E	TE	Kırmızı Liste		Popölasyon Büyüklüđü	ÖDA Kriteri
			K	B		
 <i>Sonchus erzincanicus</i>	I	I	-	EN	Var	A1, A2
 <i>Ardeola ralloides</i> - Avrupa ve Akdeniz	0	0	LC	LC	Var (Üreme)	CI
<i>Botaurus stellaris</i> - Avrupa ve Akdeniz	0	0	LC	LC	Var (Üreme)	CI
<i>Calandrella brachydactyla</i>	0	0	LC	LC	Var (Üreme)	CI
<i>Circus aeruginosus</i>	0	0	LC	LC	Var (Üreme)	CI
<i>Grus grus</i> - Anadolu ve Karadeniz	0	0	LC	(EN)	2-3 Çift (2000 Üreme)	B1, B3, C1, C3
<i>Himantopus himantopus</i> - D. Avrupa ve D. Akdeniz	0	0	LC	LC	Var (Üreme)	CI
<i>Ixobrychus minutus</i>	0	0	LC	LC	Var (Üreme)	CI
<i>Melanocorypha calandra</i>	0	0	LC	LC	Var (Üreme)	CI



Sonchus erzincanicus © Hillary Welch, Geoff Welch