

## ***Riccia breidleri***

Epatica cristallina di Breidler

### **Descrizione**

È una piccola epatica (un tipo di muschio) endemica della catena alpina, caratterizzata da un tallo poco ramificato di colore verde-azzurro.

Per maggiori specifiche descrittive si rimanda alle [schede sulle briofite](#) prodotte nell'ambito dei monitoraggi sulle specie in Direttiva Habitat del Progetto Life IP Gestire 2020.

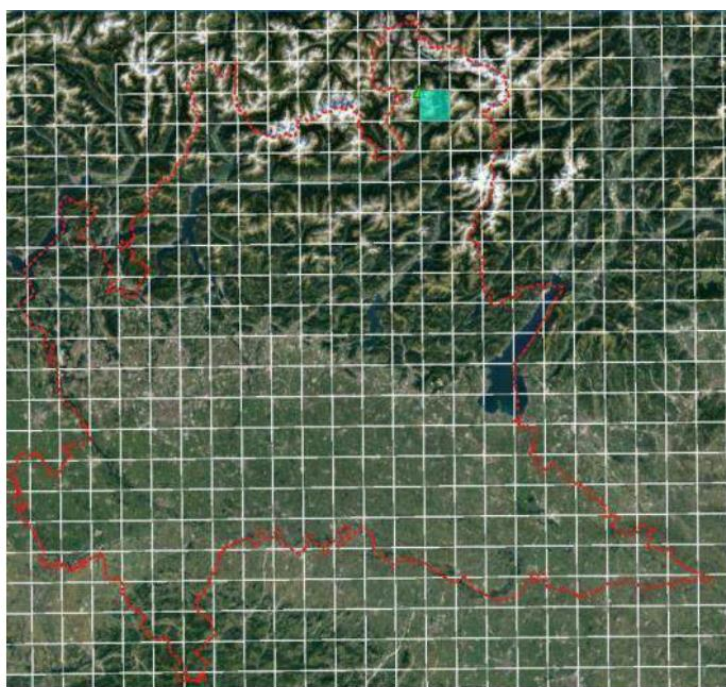


### **Habitat e Distribuzione**

Si trova in biotopi ad alta quota, oltre i 2000 m, spesso ai margini di piccoli laghi alimentati da sorgenti, in vallette nivali o, più raramente, in praterie alpine su forte pendenza.

La specie rimane in genere sotto la neve per un lungo periodo, indicativamente tra ottobre e luglio, ed è quindi osservabile soltanto durante il parziale prosciugamento estivo degli ambienti in cui vive.

In Italia è stata osservata in una sola stazione, presso il Comune di Valdidentro (SO).



	confine ufficiale tra regione biogeografica Alpina e Continentale
	dato floristico di presenza per la specie
	cella 10x10 km non occupata dalla specie secondo il III report, ma indicata come occupata nel presente monitoraggio

*Distribuzione tratta da "Monitoraggio Specie Vegetali della Direttiva 92/43/CEE a supporto del IV Rapporto ex art.17" 2018*

### **Minacce**

Specie in Allegato II della Direttiva 92/43/CEE e inserita nell'Allegato I della Convenzione di Berna. Tra le minacce principali, in generale sul territorio alpino, si menzionano la gestione inadeguata delle piste da sci, che può danneggiare i fragili terreni su cui questa pianta cresce; la costruzione di dighe per gli impianti idroelettrici e il sovrapascolo. Anche la crisi climatica, con il riscaldamento alle alte quote, potrebbe avere un impatto negativo su questa specie.