

36.341

Prats de *Carex curvula*, acidòfils, de l'estatge alpíPastura de *Carex curvula* al massís de la Maladeta. A. Ferré i J. Carreras**Aspecte**

Pastures baixes i denses, dominades per herbes vivaces i per plantes en forma de petits coixinets o tapissos. Corresponen a la vegetació climàtica de l'estatge alpí sobre substrat àcid i en indrets on la innivació és llarga i la neu abundant. Presenten una certa diversitat florística i un xic de variació en l'abundància d'alguna de les plantes més característiques.

Ecologia

Àrees biogeogràfiques – Estatge alpí (i subnivall).

Ambients que ocupa – Fons de les comes i circs glacials, vessants, colls i replans molt innivats.

Clima – Alpí nivós.

Substrat i sòl – Roques àcides. Sòl poc desenvolupat (perfil A/C), amb un horitzó humífer silicatat relativament gruixut; àcid i sempre amb una certa humitat.

Flora principal

	dom.	ab.	sign.	sec.
<i>Carex curvula</i> subsp. <i>curvula</i>	•		•	
<i>Gentiana alpina</i>		•		
<i>Leontodon pyrenaicus</i> subsp. <i>pyrenaicus</i>		•		
<i>Oreochloa disticha</i> subsp. <i>blanka</i>			•	
<i>Phyteuma pedemontanum</i>			•	
<i>Gnaphalium supinum</i>			•	
<i>Leucanthemopsis alpina</i>				•
<i>Carex pyrenaica</i>				•

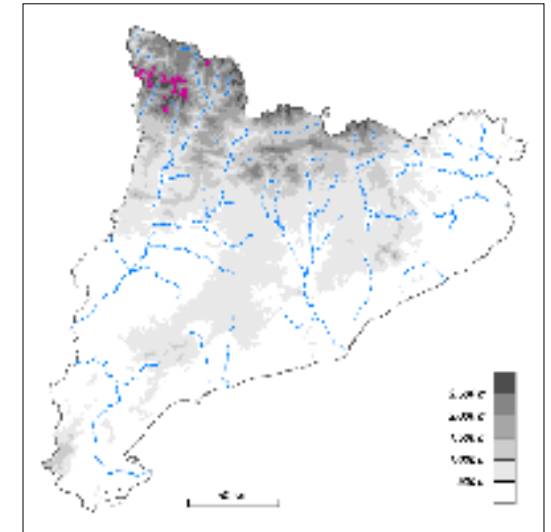
*Phyteuma pedemontanum*. R.M. Masalles**Sintaxons o altres unitats tipològiques que hi corresponen**

Gentiano alpinae-Caricetum curvulae Nègre 1969
Hieracio-Festucetum supinae Br.-Bl. 1948

Leontodonto-Caricetum curvulae Br.-Bl. 1948

*Carex curvula*. X. Font**Distribució dins el territori català**

Pirineus centrals (i orientals).

**Gestió, usos i problemes de conservació**

Aprofitat com a pastura estival, principalment per les ovelles.

Indicadors d'interès de conservació

Distribució general dins Europa	▶ ④ muntanyes alpines
Freqüència dins el territori català	▶ ⑤ molt rar
Forma d'implantació territorial	▶ ③ superfícies petites
Diversitat florística	▶ ② mitjana; s'hi fan algunes plantes endèmiques (<i>Oreochloa blanka</i> , <i>Leontodon pyrenaicus</i> ...) o molt rares als Pirineus (<i>Phyteuma pedemontanum</i>)
Grau de maduresa	▶ ③ madur
Amenaça	▶ ① no amenaçat

Tipus d'hàbitats d'interès comunitari (annex I de la Directiva 97/62/UE) corresponents

Cap.

Unitats de la llegenda de la Cartografia dels hàbitats a Catalunya (1:50.000) que el representen

36h Prats de *Carex curvula*, acidòfils, de l'estatge alpí