

# Flora Amenazada de la Comuna de Caldera

## Flora Amenazada de la Comuna de Caldera

### En Peligro

- |   |   |                  |
|---|---|------------------|
| 1 | <i>Cristaria ovata</i> M. Muñoz             | Malvilla         |
| 2 | <i>Deuterocohnia chrysantha</i> (Phil.) Mez | Chagual del jote |
| 3 | <i>Prosopis chilensis</i> (Molina) Stuntz   | Algarrobo        |
| 4 | <i>Prosopis flexuosa</i> DC.                | Algarrobo dulce  |
| 5 | <i>Puya boliviensis</i> Baker               | Chagual dulce    |



La comuna de Caldera tiene una superficie de 3.677 km<sup>2</sup>. En ella hay registradas 254 especies de plantas nativas. De estas especies, 5 se encuentran en la categoría de conservación En Peligro (2,0%) y 18 en Vulnerable (7,1%).



### Vulnerable

- |   |                                  |
|---|----------------------------------|
| <i>Adesmia littoralis</i> Burkart                               | Varilla                          |
| 6 <i>Alstroemeria graminea</i> Phil.                            | Lirio                            |
| <i>Cistanthe cephalophora</i> (I.M.Johnst.) Carolin ex Hershk.  |                                  |
| <i>Copiapoa megarhiza</i> Britton et Rose                       | Copiapoa                         |
| <i>Cristaria calderana</i> M.Muñoz                              | Malvilla                         |
| <i>Erechtites leptanthus</i> (Phil.) Cabrera                    |                                  |
| <i>Eremocharis fruticosa</i> Phil.                              | Ruda silvestre                   |
| <i>Eriogyne confinis</i> (F.Ritter) Katt.                       |                                  |
| <i>Eriogyne eriosyzoides</i> (F.Ritter) Ferryman                |                                  |
| <i>Eriogyne taltalensis</i> Hutch.                              | Quisquito de Taltal              |
| <i>Geoffroea decorticans</i> (Gillies ex Hook. et Arn.) Burkart | Chañar                           |
| <i>Quinchamalium carnosum</i> Phil.                             | Quinchamalí                      |
| <i>Solanum brachyantherum</i> Phil.                             | Tomatillo, Hierba del chavalongo |
| <i>Spergularia pycnantha</i> R.Rosbach                          | Té blanco                        |
| <i>Suaeda multiflora</i> Phil.                                  |                                  |
| <i>Tillandsia geissei</i> Phil.                                 | Cachigue, Tipia                  |
| <i>Typha angustifolia</i> L.                                    | Tоторa                           |
| <i>Valeriana fragilis</i> Clos                                  |                                  |

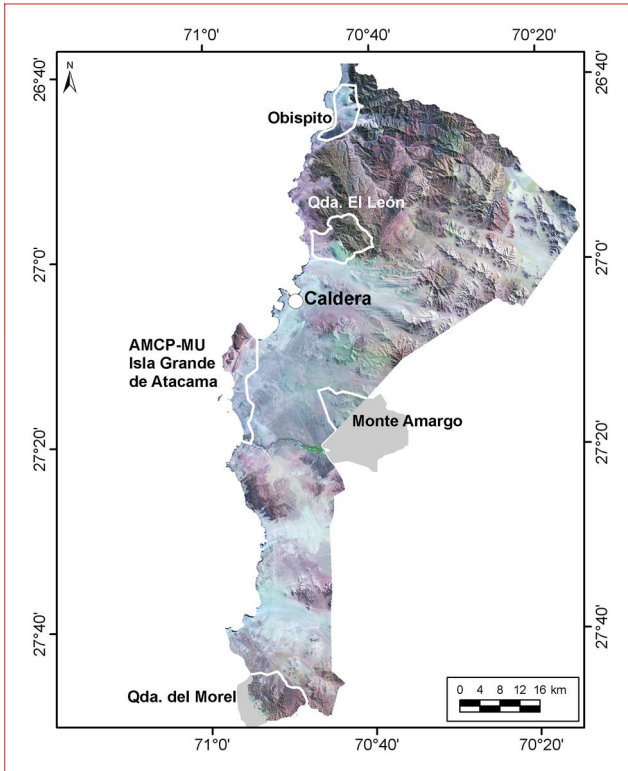
Más información en sitio web [www.biouls.cl/rojo/](http://www.biouls.cl/rojo/)

Squeo FA, G Arancio & JR Gutiérrez (2008) Libro Rojo de la Flora Nativa y de los Sitios Prioritarios para su Conservación: Región de Atacama. Ediciones Universidad de La Serena, La Serena, Chile.

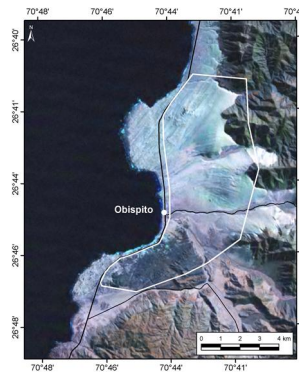


# Sitios Prioritarios en la Comuna de Caldera

## Mapa Comunal

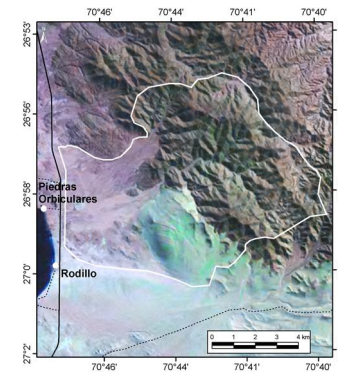


### Obispo



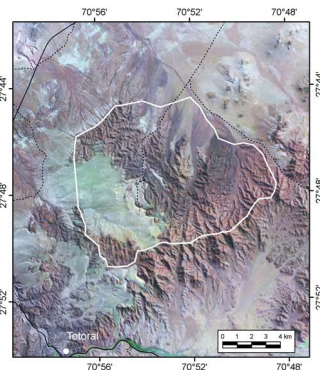
El Sitio Prioritario Obispo tiene una superficie de 45,3 km<sup>2</sup>. En el hay registradas 52 especies de plantas nativas. En categorías de amenaza se encuentran 2 especies En Peligro y 2 Vulnerables.

### Quebrada El León



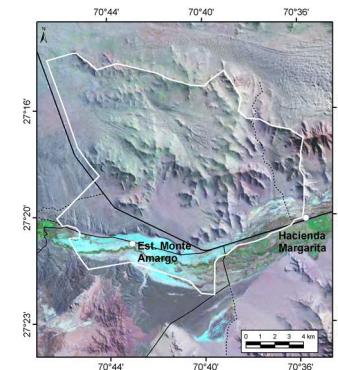
El Sitio Prioritario Qda. El León tiene una superficie de 77,2 km<sup>2</sup>. En el hay registradas 63 especies de plantas nativas. En categorías de amenaza se encuentran 4 especies Vulnerables.

### Quebrada del Morel (Quebrada Casa de Piedra)



El Sitio Prioritario Qda. del Morel tiene una superficie de 110,0 km<sup>2</sup>. En el hay registradas 66 especies de plantas nativas. En categorías de amenaza se encuentran 2 especies En Peligro y 2 Vulnerables.

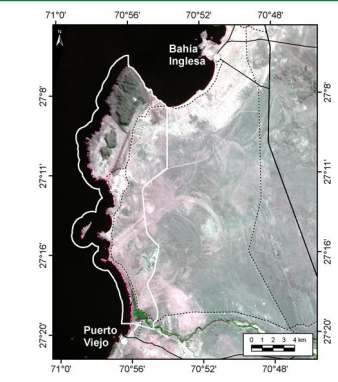
### Monte Amargo



El Sitio Prioritario Monte Amargo tiene una superficie de 192,6 km<sup>2</sup>. En el hay registradas 75 especies de plantas nativas. En categorías de amenaza se encuentran 1 especie En Peligro y 4 Vulnerables.



### AMCP-MU Isla Grande de Atacama



El Área Marina y Costera Protegida de Múltiples Usos (AMCP-MU) Isla Grande de Atacama tiene una superficie terrestre de 96,3 km<sup>2</sup>. En él hay registradas 121 especies de plantas nativas. En categorías de amenaza se encuentra 1 especie En Peligro y 9 Vulnerables.